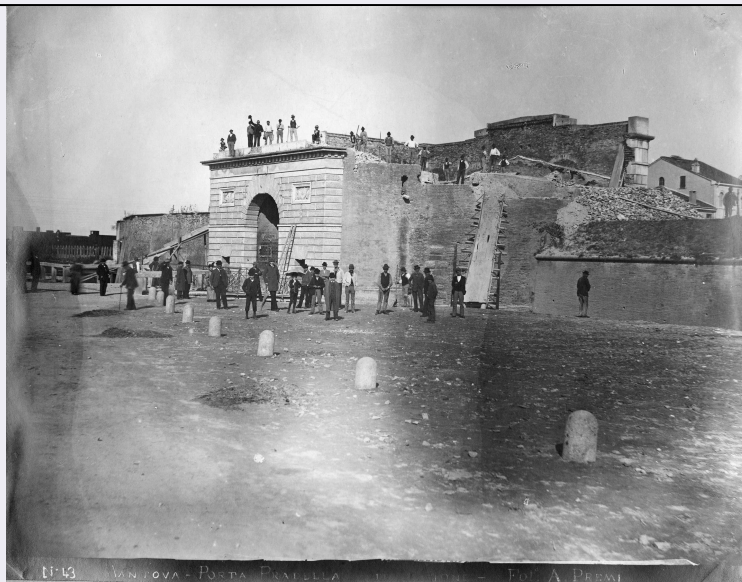


SCHEDA



CD - CODICI

TSK - Tipo scheda	F
LIR - Livello catalogazione	I
NCT - CODICE UNIVOCO	
NCTR - Codice Regione	03
NCTN - Numero catalogo generale	03268123
NCTS - Suffisso	F
ESC - Ente schedatore	S246
ECP - Ente competente per tutela	S246

OG - BENE CULTURALE

AMB - Ambito di tutela MiBACT	storico artistico
CTG - Categoria	DOCUMENTAZIONE DEL PATRIMONIO STORICO ARTISTICO
OGT - DEFINIZIONE BENE	
OGTD - Definizione	positivo
OGC - TRATTAMENTO CATALOGRAFICO	
OGCT - Trattamento catalografico	bene semplice

LC - LOCALIZZAZIONE GEOGRAFICO - AMMINISTRATIVA

PVC - LOCALIZZAZIONE

PVCS - Stato	ITALIA
PVCR - Regione	Lombardia
PVCP - Provincia	BS
PVCC - Comune	Brescia

LDC - COLLOCAZIONE SPECIFICA

LDCT - Tipologia	palazzo
LDCQ - Qualificazione	statale

LDCN - Denominazione attuale	Palazzo Chizzola Porro Schiaffinati, ex Chizzola
LDCU - Indirizzo	via Gezio Calini, 26
LDCS - Specifiche	Archivio fotografico SBEAP BS

LA - ALTRE LOCALIZZAZIONI GEOGRAFICO - AMMINISTRATIVE

TLC - Tipo di localizzazione	luogo di provenienza/collocazione precedente
PRV - LOCALIZZAZIONE	
PRVS - Stato	ITALIA
PRVR - Regione	Veneto
PRVP - Provincia	VR
PRVC - Comune	Verona
PRC - COLLOCAZIONE SPECIFICA	
PRCT - Tipologia contenitore fisico	palazzo
PRCQ - Qualificazione contenitore fisico	statale
PRCN - Denominazione contenitore fisico	Palazzo Orti Manara
PRCU - Indicazioni viabilistiche	via Stradone Porta Palio, 31
PRCS - Specifiche	Archivio SBAP VR
PRD - DATI CRONOLOGICI	
PRDU - Data fine	1967

LA - ALTRE LOCALIZZAZIONI GEOGRAFICO - AMMINISTRATIVE

TLC - Tipo di localizzazione	luogo di provenienza/collocazione precedente
PRV - LOCALIZZAZIONE	
PRVS - Stato	ITALIA
PRVR - Regione	Veneto
PRVP - Provincia	VR
PRVC - Comune	Verona
PRC - COLLOCAZIONE SPECIFICA	
PRCT - Tipologia contenitore fisico	convento
PRCN - Denominazione contenitore fisico	ex Convento di San fermo Maggiore
PRCU - Indicazioni viabilistiche	Piazza San fermo 3a
PRCS - Specifiche	Archivio fotografico SBAP VR
PRD - DATI CRONOLOGICI	
PRDI - Riferimento cronologico/data inizio	1967
PRDU - Data fine	1977

UB - DATI PATRIMONIALI/INVENTARI/STIME/COLLEZIONI

UBF - UBICAZIONE BENE	
UBFP - Fondo	Fondo storico positivi Mantova

UBFS - Serie archivistica	scatola 40 MANTOVA
----------------------------------	--------------------

AU - DEFINIZIONE CULTURALE

AUT - AUTORE/RESPONSABILITA'

AUTJ - Ente schedatore	S246
AUTH - Codice identificativo	MN04
AUTN - Nome scelto di persona o ente	Premi, Andrea
AUTP - Tipo intestazione	P
AUTA - Indicazioni cronologiche	1830-1874
AUTS - Riferimento al nome	anonimo
AUTR - Ruolo	fotografo principale
AUTM - Motivazione/fonte	firma

SG - SOGGETTO

SGT - SOGGETTO

SGTI - Identificazione	Architettura - Palazzi - Mantova
-------------------------------	----------------------------------

SGL - TITOLO

SGLT - Titolo proprio	Mantova, Porta Pradella, Fot: A. Premi, N 43
SGLA - Titolo attribuito	Mantova, Porta Pradella, Fot: A. Premi, N 43, porta in demolizione
SGLS - Specifiche titolo	manoscritto sul verso del positivo

DT - CRONOLOGIA

DTZ - CRONOLOGIA GENERICA

DTZG - Fascia cronologica /periodo	XX
DTZS - Specifiche fascia cronologica/periodo	primo quarto

DTS - CRONOLOGIA SPECIFICA

DTSI - Da	1900
DTSV - Validità	ca
DTSF - A	1925
DTSL - Validità	ca
DTM - Motivazione/fonte	contesto
DTM - Motivazione/fonte	analisi tecnico-formale

LR - LUOGO E DATA DELLA RIPRESA

LRC - LOCALIZZAZIONE

LRCS - Stato	ITALIA
LRCR - Regione	Lombardia
LRCP - Provincia	MN
LRCC - Comune	Mantova

MT - DATI TECNICI

MTX - Indicazione di colore	BN
MTC - MATERIA E TECNICA	
MTCM - Materia	carta

MTCT - Tecnica	gelatina ai sali d'argento
MIS - MISURE	
MISP - Riferimento alla parte	supporto primario
MISZ - Tipo di misura	altezzaxlunghezza
MISU - Unità di misura	mm
MISM - Valore	189 x 245
MIS - MISURE	
MISP - Riferimento alla parte	supporto secondario
MISZ - Tipo di misura	altezzaxlunghezza
MISU - Unità di misura	mm
MISM - Valore	290 x 290
CO - CONSERVAZIONE E INTERVENTI	
STC - STATO DI CONSERVAZIONE	
STCP - Riferimento alla parte	positivo
STCC - Stato di conservazione	cattivo
STCS - Specifiche	specchio d'argento
STCN - Note	Specchio d'argento molto diffuso, positivo molto degradato.
STC - STATO DI CONSERVAZIONE	
STCP - Riferimento alla parte	positivo
STCC - Stato di conservazione	mediocre
STCS - Specifiche	perdita iscrizione
STCN - Note	Difficile lettura iscrizione.
STC - STATO DI CONSERVAZIONE	
STCP - Riferimento alla parte	supporto secondario
STCC - Stato di conservazione	buono
DA - DATI ANALITICI	
ISE - ISCRIZIONI/EMBLEMI/MARCHI/STEMMI/TIMBRI	
ISER - Riferimento alla parte	positivo
ISEP - Posizione	in basso al centro sul verso
ISED - Definizione	iscrizione
ISEI - Trascrizione	Mantova, Porta Pradella, Fot: A. Premi, N 43
ISE - ISCRIZIONI/EMBLEMI/MARCHI/STEMMI/TIMBRI	
ISER - Riferimento alla parte	supporto secondario
ISEP - Posizione	angolo in basso a sinistra
ISED - Definizione	iscrizione

ISEZ - Descrizione	a matita
ISEI - Trascrizione	Corso Vitt. E.
TU - CONDIZIONE GIURIDICA E PROVVEDIMENTI DI TUTELA	
CDG - CONDIZIONE GIURIDICA	
CDGG - Indicazione generica	proprietà Stato
CDGS - Indicazione specifica	Ministero dei Beni e delle Attività Culturali e del Turismo SBEAP BS
CDGI - Indirizzo	via Gezio Calini 26
ACQ - ACQUISIZIONE	
ACQT - Tipo acquisizione	trasferimento
ACQD - Riferimento cronologico	1977
ACQL - Luogo acquisizione	SBAP VR
BPT - Provvedimenti di tutela - sintesi	dato non disponibile
DO - DOCUMENTAZIONE	
FTA - DOCUMENTAZIONE FOTOGRAFICA	
FTAN - Codice identificativo	0303268123
FTAX - Genere	documentazione allegata
FTAP - Tipo	fotografia digitale (file)
FTAF - Formato	jpg
FTAK - Nome file originale	03268123.jpg
AD - ACCESSO AI DATI	
ADS - SPECIFICHE DI ACCESSO AI DATI	
ADSP - Profilo di accesso	1
ADSM - Motivazione	scheda contenente dati liberamente accessibili
CM - CERTIFICAZIONE E GESTIONE DEI DATI	
CMP - REDAZIONE E VERIFICA SCIENTIFICA	
CMPD - Anno di redazione	2016
CMPN - Responsabile ricerca e redazione	Zola, Alessandra
FUR - Funzionario responsabile	Sala, Laura