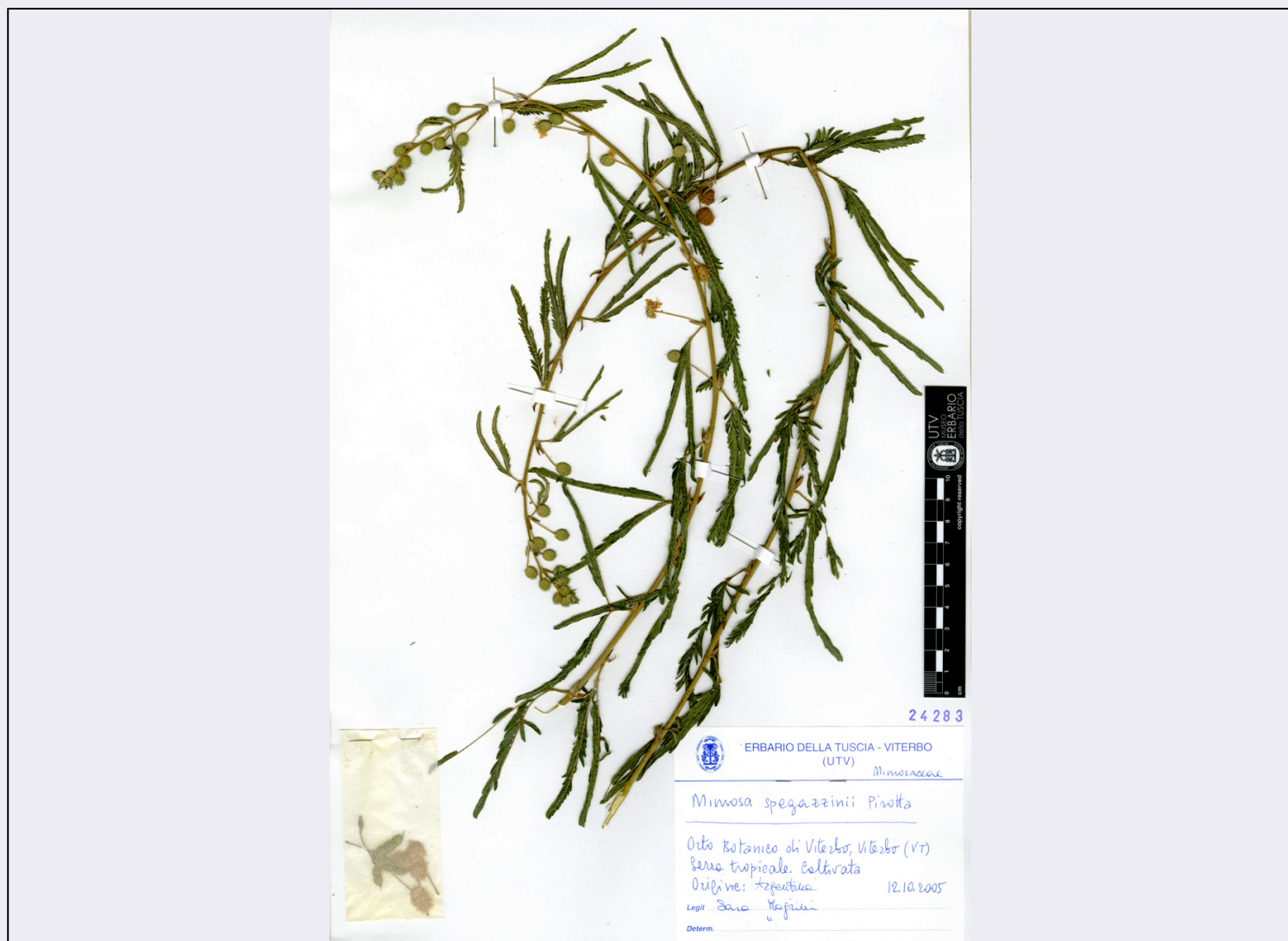


# SCHEDA



## CD - CODICI

TSK - Tipo scheda BNB

LIR - Livello ricerca P

### NCT - CODICE UNIVOCO

NCTR - Codice regione 12

NCTN - Numero catalogo generale 01325276

ESC - Ente schedatore UNITUS

ECP - Ente competente S168

## AC - ALTRI CODICI

ACI - Codice internazionale erbario UTV

ACK - Codice campione UTV24283

## OG - OGGETTO

### OGT - OGGETTO

OGTD - Definizione campione

OGTK - Tipologia campione essiccato

Il Museo Erbario della Tuscia è annoverato dal 1996 nell'Index Herbariorum con l'acronimo "UTV". Vanta una raccolta di oltre

**OGTS - Notizie storico-culturali**

32.000 saggi essiccati di "spermatofite" e "pteridofite" in ottimo stato di conservazione, riuniti in 330 pacchi; i saggi sono stati forniti da più di 800 raccoglitori italiani e stranieri e la raccolta viene incrementata di circa 500-1.000 saggi all'anno. L'Erbario dispone di una biblioteca con più di 150 volumi, di attrezzature per l'allestimento, lo studio e la conservazione dei saggi, di un importante archivio informatizzato. Esso rappresenta una struttura dedicata in primo luogo allo studio della biodiversità vegetale e alla sua documentazione nel tempo, con particolare riferimento al territorio italiano, garantendo la consultazione e il prestito dei campioni soprattutto a specialisti tassonomi e geobotanici. Si affianca all'Orto Botanico e alla Banca del Germoplasma nello svolgimento delle attività di supporto all'insegnamento delle materie botaniche. La collezione Museo Erbario della Tuscia fa parte del Sistema Museale di Ateneo dell'Università degli Studi della Tuscia ([www.erbario.unitus.it](http://www.erbario.unitus.it)).

**SB - SISTEMATICA-BOTANICA****SBS - SISTEMATICA****SBSF - Famiglia**

Leguminosae

**NBN - NOMENCLATURA****NBNA - Specie nome completo**

Mimosa spegazzinii Pirota

**DBV - DETERMINAVIT****DBVA - Determinavit**

Magrini, Sara

**LR - DATI DI RACCOLTA****LRV - LOCALITA' DI RACCOLTA****LRVT - Tipo di localizzazione**

località di raccolta - dati aggiornati

**LRVK - Continente**

Europa

**LRVS - Stato**

Italia

**LRVR - Regione**

Lazio

**LRVP - Provincia**

VT

**LRVC - Comune**

Viterbo

**LRVL - Localita'**

Orto Botanico, Serra tropicale

**LRI - INFORMAZIONI SULLA RACCOLTA****LRIE - Specifiche di raccolta**

Coltivata

**LRD - LEGIT E DATA****LRDA - Legit**

Magrini, Sara

**LRDF - Data esatta**

2005/10/12

**LC - LOCALIZZAZIONE GEOGRAFICO-AMMINISTRATIVA****PVC - LOCALIZZAZIONE GEOGRAFICO-AMMINISTRATIVA ATTUALE****PVCS - Stato**

ITALIA

**PVCR - Regione**

Lazio

**PVCP - Provincia**

VT

**PVCC - Comune**

Viterbo

**LDC - COLLOCAZIONE SPECIFICA**

**CO - CONSERVAZIONE****STC - STATO DI CONSERVAZIONE**

<b>STCD - Data</b>	2015
--------------------	------

<b>STCC - Stato di conservazione</b>	buono
--------------------------------------	-------

**TU - CONDIZIONE GIURIDICA E VINCOLI****CDG - CONDIZIONE GIURIDICA**

<b>CDGG - Indicazione generica</b>	proprietà Ente pubblico non territoriale
------------------------------------	--

**DO - FONTI E DOCUMENTI DI RIFERIMENTO****FTA - DOCUMENTAZIONE FOTOGRAFICA**

<b>FTAX - Genere</b>	documentazione allegata
----------------------	-------------------------

<b>FTAP - Tipo</b>	fotografia digitale (file)
--------------------	----------------------------

<b>FTAA - Autore</b>	Magrini, Sara
----------------------	---------------

<b>FTAD - Data</b>	2015/07/23
--------------------	------------

<b>FTAN - Codice identificativo</b>	UTUMET00463
-------------------------------------	-------------

**AD - ACCESSO AI DATI****ADS - SPECIFICHE DI ACCESSO AI DATI**

<b>ADSP - Profilo di accesso</b>	3
----------------------------------	---

<b>ADSM - Motivazione</b>	scheda di bene non adeguatamente sorvegliabile
---------------------------	--

**CM - COMPILAZIONE****CMP - COMPILAZIONE**

<b>CMPD - Data</b>	2016
--------------------	------

<b>CMPN - Nome</b>	Guidetti, Giulia
--------------------	------------------

<b>CMPN - Nome</b>	Vacanti, Salvatore
--------------------	--------------------

<b>RSR - Referente scientifico</b>	Scoppola, Anna
------------------------------------	----------------

<b>FUR - Funzionario responsabile</b>	Acconci, Alessandra
---------------------------------------	---------------------

**AN - ANNOTAZIONI**