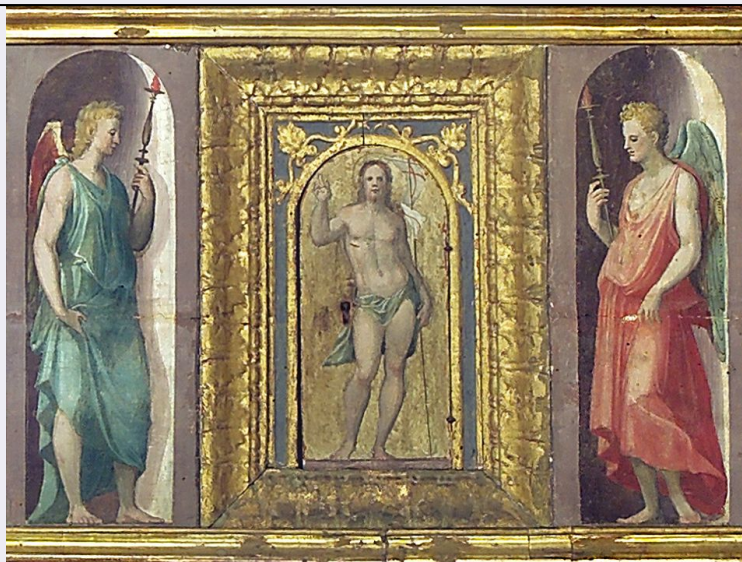


SCHEDA



CD - CODICI

TSK - Tipo Scheda	OA
LIR - Livello ricerca	P
NCT - CODICE UNIVOCO	
NCTR - Codice regione	09
NCTN - Numero catalogo generale	00686940
ESC - Ente schedatore	S238
ECP - Ente competente	S61

RV - RELAZIONI

RVE - STRUTTURA COMPLESSA

RVEL - Livello	3
RVER - Codice bene radice	0900686940
ROZ - Altre relazioni	0900687529

OG - OGGETTO

OGT - OGGETTO

OGTD - Definizione	scomparto di predella
OGTP - Posizione	scena centrale

SGT - SOGGETTO

SGTI - Identificazione	Cristo risorto tra due angeli
------------------------	-------------------------------

LC - LOCALIZZAZIONE GEOGRAFICO-AMMINISTRATIVA

PVC - LOCALIZZAZIONE GEOGRAFICO-AMMINISTRATIVA ATTUALE

PVCS - Stato	ITALIA
PVCR - Regione	Toscana
PVCP - Provincia	SI
PVCC - Comune	Siena

LDC - COLLOCAZIONE SPECIFICA

LDCT - Tipologia	palazzo
LDCN - Denominazione	

attuale	Palazzo Buonsignori e Brigidi
LDCU - Indirizzo	Via San Pietro, 29
LDCM - Denominazione raccolta	Pinacoteca Nazionale
LDCS - Specifiche	depositi

UB - UBICAZIONE E DATI PATRIMONIALI

INV - INVENTARIO DI MUSEO O SOPRINTENDENZA

INVN - Numero	447
INVD - Data	1930

INV - INVENTARIO DI MUSEO O SOPRINTENDENZA

INVN - Numero	447
INVD - Data	1973

LA - ALTRE LOCALIZZAZIONI GEOGRAFICO-AMMINISTRATIVE

TCL - Tipo di localizzazione luogo di provenienza

PRV - LOCALIZZAZIONE GEOGRAFICO-AMMINISTRATIVA

PRVS - Stato	ITALIA
PRVR - Regione	Toscana
PRVP - Provincia	SI
PRVC - Comune	Asciano

PRC - COLLOCAZIONE SPECIFICA

PRCT - Tipologia	chiesa
PRCD - Denominazione	Chiesa di S. Francesco

PRD - DATA

PRDU - Data uscita	1823
---------------------------	------

LA - ALTRE LOCALIZZAZIONI GEOGRAFICO-AMMINISTRATIVE

TCL - Tipo di localizzazione luogo di provenienza

PRV - LOCALIZZAZIONE GEOGRAFICO-AMMINISTRATIVA

PRVS - Stato	ITALIA
PRVR - Regione	Toscana
PRVP - Provincia	SI
PRVC - Comune	Siena

PRC - COLLOCAZIONE SPECIFICA

PRCT - Tipologia	palazzo
PRCD - Denominazione	Regio Istituto di Belle Arti
PRCU - Denominazione spazio viabilistico	Via della Sapienza
PRCM - Denominazione raccolta	Galleria d'Arte Senese
PRCS - Specifiche	attuale sede della Biblioteca Comunale degli Intronati

PRD - DATA

PRDI - Data ingresso	1823
PRDU - Data uscita	1930

DT - CRONOLOGIA

DTZ - CRONOLOGIA GENERICA

DTZG - Secolo	sec. XVI
----------------------	----------

DTS - CRONOLOGIA SPECIFICA

DTSI - Da	1540
------------------	------

DTSF - A	1550
-----------------	------

DTM - Motivazione cronologia	analisi stilistica
-------------------------------------	--------------------

AU - DEFINIZIONE CULTURALE**AUT - AUTORE**

AUTM - Motivazione dell'attribuzione	analisi stilistica
---	--------------------

AUTN - Nome scelto	Neroni Bartolomeo detto Riccio
---------------------------	--------------------------------

AUTA - Dati anagrafici	1505-1510/ 1571
-------------------------------	-----------------

AUTH - Sigla per citazione	PNA07655
-----------------------------------	----------

MT - DATI TECNICI

MTC - Materia e tecnica	legno/ pittura a tempera/ pittura a olio
--------------------------------	--

MIS - MISURE

MISU - Unità	cm
---------------------	----

MISA - Altezza	40
-----------------------	----

MISL - Larghezza	49
-------------------------	----

MIST - Validità	ca
------------------------	----

CO - CONSERVAZIONE**STC - STATO DI CONSERVAZIONE**

STCC - Stato di conservazione	discreto
--------------------------------------	----------

DA - DATI ANALITICI**DES - DESCRIZIONE**

DESO - Indicazioni sull'oggetto	Scomparto centrale ha una porticina di tabernacolo centinata.
--	---

DESI - Codifica Iconclass	73 E 15 (+3)
----------------------------------	--------------

DESS - Indicazioni sul soggetto	Personaggi: Cristo. Figure: angeli reggitorcia.
--	---

TU - CONDIZIONE GIURIDICA E VINCOLI**ACQ - ACQUISIZIONE**

ACQT - Tipo acquisizione	alienazione
---------------------------------	-------------

ACQN - Nome	Comune di Siena
--------------------	-----------------

ACQD - Data acquisizione	1866
---------------------------------	------

ACQL - Luogo acquisizione	SI/ Siena
----------------------------------	-----------

CDG - CONDIZIONE GIURIDICA

CDGG - Indicazione generica	proprietà Ente pubblico territoriale
------------------------------------	--------------------------------------

CDGS - Indicazione specifica	Amministrazione provinciale di Siena
-------------------------------------	--------------------------------------

ALN - MUTAMENTI TITOLARITA'/POSSESSO/DETENZIONE

ALNT - Tipo evento	alienazione
---------------------------	-------------

ALND - Data evento	1930
ALNN - Note	A seguito del Decreto il possesso dell'opera, come quello delle altre già appartenute alla ex Galleria d'Arte Senese, è passato allo Stato.
DO - FONTI E DOCUMENTI DI RIFERIMENTO	
FTA - DOCUMENTAZIONE FOTOGRAFICA	
FTAX - Genere	documentazione allegata
FTAP - Tipo	fotografia digitale (file)
FTAN - Codice identificativo	SPSAE SI 91657
BIB - BIBLIOGRAFIA	
BIBX - Genere	bibliografia specifica
BIBA - Autore	Arte Siena
BIBD - Anno di edizione	1980
BIBH - Sigla per citazione	PNB00128
BIB - BIBLIOGRAFIA	
BIBX - Genere	bibliografia specifica
BIBA - Autore	Torriti P.
BIBD - Anno di edizione	1990
BIBH - Sigla per citazione	PNB00866
BIBN - V., pp., nn.	p. 266
MST - MOSTRE	
MSTT - Titolo	L'Arte a Siena sotto i Medici 1555-1609
MSTL - Luogo	Siena, Palazzo Pubblico
MSTD - Data	1980
AD - ACCESSO AI DATI	
ADS - SPECIFICHE DI ACCESSO AI DATI	
ADSP - Profilo di accesso	1
ADSM - Motivazione	scheda contenente dati liberamente accessibili
CM - COMPILAZIONE	
CMP - COMPILAZIONE	
CMPD - Data	2007
CMPN - Nome	Belli E.
FUR - Funzionario responsabile	Mangiavacchi M.
RVM - TRASCRIZIONE PER INFORMATIZZAZIONE	
RVMD - Data	2007
RVMN - Nome	Belli E.
AGG - AGGIORNAMENTO - REVISIONE	
AGGD - Data	2016
AGGN - Nome	Ranieri, Annalisa
AGGF - Funzionario responsabile	Guiducci, Anna Maria