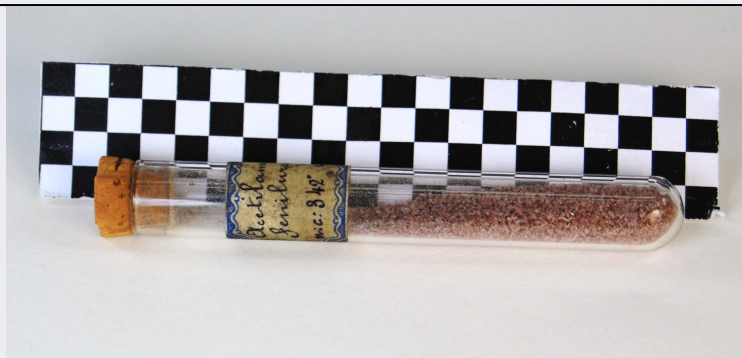


SCHEDA



CD - CODICI

TSK - Tipo scheda	PST
LIR - Livello ricerca	C
NCT - CODICE UNIVOCO	
NCTR - Codice regione	09
NCTN - Numero catalogo generale	00861524
ESC - Ente schedatore	UNIFI
ECP - Ente competente	S156

RV - RELAZIONI

RSE - RELAZIONI DIRETTE

RSER - Tipo relazione	esecuzione/evento di riferimento
RSET - Tipo scheda	PST
RSEC - Codice bene	0900861521

OG - OGGETTO

OGT - OGGETTO

OGTD - Definizione	prodotto chimico
OGTT - Tipologia	di sintesi
OGTA - Parti e/o accessori	in contenitore di vetro con tappo in sughero
OGTN - Denominazione	acetilamidofenilurea
OGTL - Codice lingua	ita

QNT - QUANTITA'

QNTN - Numero	1
---------------	---

OGA - ALTRA DEFINIZIONE OGGETTO

OGAD - Definizione	derivato dell'urea
OGAS - Tipologia	composto
OGAL - Codice lingua	ita

SGT - SOGGETTO

SGTI - Identificazione	non esistente
------------------------	---------------

CT - CATEGORIA

CTP - Categoria principale	Chimica
CTA - Altra categoria	sintesi chimica
CTC - Parole chiave	urea

LC - LOCALIZZAZIONE GEOGRAFICO-AMMINISTRATIVA**PVC - LOCALIZZAZIONE GEOGRAFICO-AMMINISTRATIVA ATTUALE**

PVCS - Stato	ITALIA
PVCR - Regione	Toscana
PVCP - Provincia	FI
PVCC - Comune	Sesto Fiorentino
PVCL - Località	SESTO FIORENTINO

LDC - COLLOCAZIONE SPECIFICA

LDCT - Tipologia	museo
LDCQ - Qualificazione	universitario
LDCN - Denominazione attuale	Museo di Storia Naturale dell'Università degli Studi di Firenze, Sezione Chimica

LA - ALTRE LOCALIZZAZIONI GEOGRAFICO-AMMINISTRATIVE

TCL - Tipo di localizzazione	luogo di provenienza
-------------------------------------	----------------------

PRV - LOCALIZZAZIONE GEOGRAFICO-AMMINISTRATIVA

PRVS - Stato	ITALIA
PRVR - Regione	Toscana
PRVP - Provincia	FI
PRVC - Comune	Firenze
PRVL - Località	FIRENZE

PRC - COLLOCAZIONE SPECIFICA

PRCT - Tipologia	Istituto
PRCQ - Qualificazione	di Studi Superiori
PRCD - Denominazione	Regio Istituto di Studi Superiori Pratici e di Perfezionamento di Firenze

PRD - DATA

PRDI - Data ingresso	1863/ post
PRDU - Data uscita	2001

DT - CRONOLOGIA**DTZ - CRONOLOGIA GENERICA**

DTZG - Fascia cronologica di riferimento	XIX/ XX
DTZS - Frazione cronologica	metà/ inizio

DTS - CRONOLOGIA SPECIFICA

DTSI - Da	1867
DTSV - Validità	post
DTSF - A	1878
DTSL - Validità	ante
DTM - Motivazione cronologia	bibliografia
ADT - Altre datazioni	1893 post

AU - DEFINIZIONE CULTURALE**AUT - AUTORE RESPONSABILITA'**

AUTR - Ruolo	preparatore
AUTN - Autore nome scelto	Ugo Schiff
AUTB - Ente collettivo nome scelto	Laboratorio di Ugo Schiff
AUTA - Dati anagrafici Periodo di attività	1834-1915
AUTH - Sigla per citazione	Schiff1
AUTM - Motivazione dell'attribuzione	documentazione
AUTS - Riferimento all'autore	laboratorio
ATB - AMBITO CULTURALE	
ATBD - Denominazione	scuola chimica fiorentina
ATBR - Ruolo	sintesi
ATBM - Motivazione dell'attribuzione	documentazione
MT - DATI TECNICI	
MTC - Materia e tecnica	prodotto chimico/ sintesi
MTS - Specifiche materiale	derivato dell'urea/ vetro
MIS - MISURE	
MISU - Unità	cm
MISN - Lunghezza	8,2
MISD - Diametro	0,6
DA - DATI ANALITICI	
DES - DESCRIZIONE	
DESO - Oggetto	Provetta in vetro con tappo in sughero contenente prodotto chimico allo stato solido, sotto forma di piccolissimi cristalli di colore rosa scuro
DESS - Soggetto	Non presente
UTF - Funzione	Ricerca scientifica e didattica chimica
UTM - Modalità d'uso	Sintesi chimica
UTS - Cronologia d'uso	ultimo quarto XIX/ inizio XX
ISR - ISCRIZIONI	
ISRC - Classe di appartenenza	descrittiva
ISRL - Lingua	italiano
ISRS - Tecnica di scrittura	a inchiostro
ISRT - Tipo di caratteri	corsivo
ISRP - Posizione	cartellino storico
ISRA - Autore	Ugo Schiff
ISRI - Trascrizione	Acetilmido fenilurea nic: 342° c:3
STM - STEMMI, EMBLEMI, MARCHI	
STMC - Classe di appartenenza	etichetta
STMQ - Qualificazione	dell'autore

STMI - Identificazione	Ugo Schiff
STMU - Quantità	1
STMP - Posizione	sul contenitore in vetro
STMD - Descrizione	Cartellino rettangolare con decorazione elaborata, in azzurro
DRZ - Specifiche sulle relazioni	In relazione con gli altri composti dell'urea del Laboratorio di Ugo Schiff
NSC - Notizie storico-critiche	La calligrafia non è in accordo con quella di Ugo Schiff e potrebbe essere quella di Adrian Ostrogovich

CO - CONSERVAZIONE

STC - STATO DI CONSERVAZIONE

STCD - Data	2008
STCC - Stato di conservazione	ottimo

RS - RESTAURI E ANALISI

RST - RESTAURI

RSTP - Riferimento alla parte	Contenitore esterno
RSTD - Data	2008
RSTT - Descrizione intervento	Pulitura
RSTE - Ente responsabile	Dipartimento di Chimica Organica "Ugo Schiff"
RSTN - Nome operatore	Colli, Laura
RSTO - Note	Pulitura esterna con pennellino asciutto, impacchi di cotone umido sul vetro e gomma-pane per il cartellino. Il tappo di sughero è stato pulito a secco con pennelli asciutti di diverse dimensioni.

TU - CONDIZIONE GIURIDICA E VINCOLI

ACQ - ACQUISIZIONE

ACQT - Tipo acquisizione	eredità scientifica
---------------------------------	---------------------

CDG - CONDIZIONE GIURIDICA

CDGG - Indicazione generica	proprietà Ente pubblico non territoriale
------------------------------------	--

DO - FONTI E DOCUMENTI DI RIFERIMENTO

FTA - DOCUMENTAZIONE FOTOGRAFICA

FTAX - Genere	documentazione allegata
FTAP - Tipo	fotografia digitale (file)
FTAA - Autore	Colli, Laura
FTAD - Data	2016
FTAN - Codice identificativo	UFIdco306

BIB - BIBLIOGRAFIA

BIBX - Genere	bibliografia specifica
BIBA - Autore	Schiff, Ugo
BIBD - Anno di edizione	1867
BIBH - Sigla per citazione	urea1

BIB - BIBLIOGRAFIA

BIBX - Genere	bibliografia specifica
----------------------	------------------------

BIBA - Autore	Schiff, Ugo
BIBD - Anno di edizione	1877
BIBH - Sigla per citazione	urea2
AD - ACCESSO AI DATI	
ADS - SPECIFICHE DI ACCESSO AI DATI	
ADSP - Profilo di accesso	2
ADSM - Motivazione	scheda di bene non adeguatamente sorvegliabile
CM - COMPILAZIONE	
CMP - COMPILAZIONE	
CMPD - Data	2014
CMPN - Nome	Colli, Laura
RSR - Referente scientifico	Pratesi, Giovanni
FUR - Funzionario responsabile	Pratesi, Giovanni
RVM - TRASCRIZIONE PER INFORMATIZZAZIONE	
RVMD - Data	2016
RVMN - Nome	Colli, Laura
RVME - Ente	Museo di Storia Naturale dell'Università di Firenze, Sezione Chimica
AN - ANNOTAZIONI	