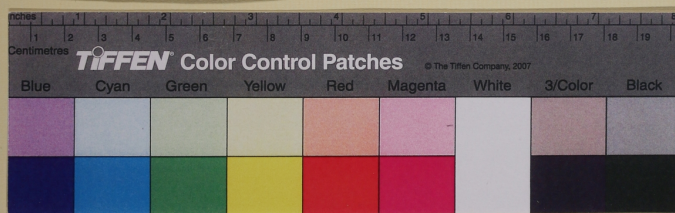


SCHEDA



9-III-36*/71



CD - CODICI

TSK - Tipo Scheda	S
LIR - Livello ricerca	P
NCT - CODICE UNIVOCO	
NCTR - Codice regione	01
NCTN - Numero catalogo generale	00397683
ESC - Ente schedatore	S195
ECP - Ente competente	S195

OG - OGGETTO

OGT - OGGETTO	
OGTD - Definizione	stampa smarginata
OGTT - Tipologia	di invenzione
SGT - SOGGETTO	
SGTI - Identificazione	La Vergine incoronata da un angelo

LC - LOCALIZZAZIONE GEOGRAFICA AMMINISTRATIVA

PVC - LOCALIZZAZIONE GEOGRAFICO-AMMINISTRATIVA ATTUALE

PVCS - Stato	ITALIA
PVCR - Regione	Piemonte
PVCP - Provincia	TO
PVCC - Comune	Torino

LDC - COLLOCAZIONE SPECIFICA

LDCT - Tipologia	biblioteca
LDCQ - Qualificazione	statale
LDCN - Denominazione	

attuale	Biblioteca Nazionale Universitaria di Torino
LDCU - Indirizzo	piazza Carlo Alberto 3, 10123
LDCM - Denominazione raccolta	Raccolta Stampe e Disegni
LDCS - Specifiche	Album q.III.36*, cartella V, 71
DT - CRONOLOGIA	
DTZ - CRONOLOGIA GENERICA	
DTZG - Secolo	sec. XVI
DTS - CRONOLOGIA SPECIFICA	
DTSI - Da	1520
DTSF - A	1520
DTM - Motivazione cronologia	data
AU - DEFINIZIONE CULTURALE	
AUT - AUTORE	
AUTR - Riferimento all'intervento	inventore, disegnatore, incisore
AUTM - Motivazione dell'attribuzione	bibliografia
AUTN - Nome scelto	Albrecht Dürer
AUTA - Dati anagrafici	Norimberga, 1471 - 1528
AUTH - Sigla per citazione	AUT00070
MT - DATI TECNICI	
MTC - Materia e tecnica	carta/ bulino
MIS - MISURE	
MISU - Unità	mm
MISA - Altezza	137
MISL - Larghezza	96
CO - CONSERVAZIONE	
STC - STATO DI CONSERVAZIONE	
STCC - Stato di conservazione	discreto
STCS - Indicazioni specifiche	smarginata, sporca, macchiata recto-verso
RS - RESTAURI	
RST - RESTAURI	
RSTD - Data	1970-1972
RSTE - Ente responsabile	Biblioteca Nazionale Universitaria di Torino
DA - DATI ANALITICI	
DES - DESCRIZIONE	
DESI - Codifica Iconclass	11 F4 (+3)
DESS - Indicazioni sul soggetto	Vergine con bambino incoronata da un angelo
STM - STEMMI, EMBLEMI, MARCHI	
STMC - Classe di	

appartenenza	timbro
STMQ - Qualificazione	di collezione
STMI - Identificazione	BS
STMP - Posizione	sul recto in basso al centro
STMD - Descrizione	lettere BS sormontate da una corona

TU - CONDIZIONE GIURIDICA E VINCOLI

CDG - CONDIZIONE GIURIDICA

CDGG - Indicazione generica	proprietà Stato
CDGS - Indicazione specifica	Biblioteca Nazionale Universitaria di Torino
CDGI - Indirizzo	piazza Carlo Alberto 3, 10123

DO - FONTI E DOCUMENTI DI RIFERIMENTO

FTA - DOCUMENTAZIONE FOTOGRAFICA

FTAX - Genere	documentazione allegata
FTAP - Tipo	fotografia digitale (file)
FTAN - Codice identificativo	New_1469786900258

FNT - FONTI E DOCUMENTI

FNTP - Tipo	registro inventariale
FNTA - Autore	Baudi di Vesme, Alessandro
FNTT - Denominazione	Catalogue des Estampes de la Bibliothèque Nationale de Turin
FNTD - Data	1881-1882
FNTN - Nome archivio	Biblioteca Nazionale Universitaria di Torino
FNTS - Posizione	Antichi Inventari 84
FNTI - Codice identificativo	FNT00001

BIB - BIBLIOGRAFIA

BIBX - Genere	bibliografia specifica
BIBA - Autore	Hollstein, Friedrich Wilhelm et al.
BIBD - Anno di edizione	1954-2014
BIBH - Sigla per citazione	BIB00006
BIBN - V., pp., nn.	vol 7, p. 35, n. 35

AD - ACCESSO AI DATI

ADS - SPECIFICHE DI ACCESSO AI DATI

ADSP - Profilo di accesso	1
ADSM - Motivazione	scheda contenente dati liberamente accessibili

CM - COMPILAZIONE

CMP - COMPILAZIONE

CMPD - Data	2016
CMPN - Nome	Pellino, Annalisa
FUR - Funzionario responsabile	Mussari, Giuseppina