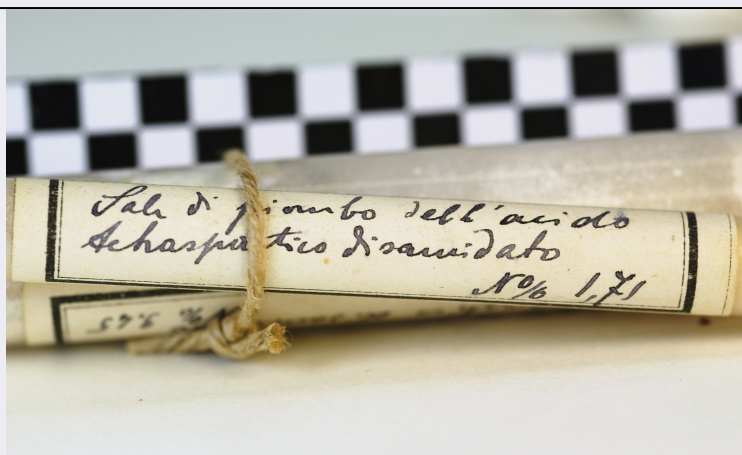


SCHEDA



CD - CODICI

TSK - Tipo scheda PST

LIR - Livello ricerca C

NCT - CODICE UNIVOCO

NCTR - Codice regione 09

NCTN - Numero catalogo generale 00861531

ESC - Ente schedatore UNIFI

ECP - Ente competente S156

RV - RELAZIONI

RSE - RELAZIONI DIRETTE

RSER - Tipo relazione esecuzione/evento di riferimento

RSET - Tipo scheda PST

RSEC - Codice bene 0900861529

OG - OGGETTO

OGT - OGGETTO

OGTD - Definizione prodotto chimico

OGTT - Tipologia di sintesi

OGTA - Parti e/o accessori in contenitore di vetro con tappo in sughero

OGTN - Denominazione Sale di Pb dell'acido tetraspartico disamidato

OGTL - Codice lingua ita

QNT - QUANTITA'

QNTN - Numero 1

OGA - ALTRA DEFINIZIONE OGGETTO

OGAD - Definizione derivato dell'acido aspartico

OGAS - Tipologia composto

OGAL - Codice lingua ita

SGT - SOGGETTO

SGTI - Identificazione non esistente

CT - CATEGORIA

CTP - Categoria principale Chimica

CTA - Altra categoria	sintesi chimica
CTC - Parole chiave	acido aspartico
LC - LOCALIZZAZIONE GEOGRAFICO-AMMINISTRATIVA	
PVC - LOCALIZZAZIONE GEOGRAFICO-AMMINISTRATIVA ATTUALE	
PVCS - Stato	ITALIA
PVCR - Regione	Toscana
PVCP - Provincia	FI
PVCC - Comune	Sesto Fiorentino
PVCL - Località	SESTO FIORENTINO
LDC - COLLOCAZIONE SPECIFICA	
LDCT - Tipologia	museo
LDCQ - Qualificazione	universitario
LDCN - Denominazione attuale	Museo di Storia Naturale dell'Università degli Studi di Firenze, Sezione Chimica
LA - ALTRE LOCALIZZAZIONI GEOGRAFICO-AMMINISTRATIVE	
TCL - Tipo di localizzazione	luogo di provenienza
PRV - LOCALIZZAZIONE GEOGRAFICO-AMMINISTRATIVA	
PRVS - Stato	ITALIA
PRVR - Regione	Toscana
PRVP - Provincia	FI
PRVC - Comune	Firenze
PRVL - Località	FIRENZE
PRC - COLLOCAZIONE SPECIFICA	
PRCT - Tipologia	Istituto
PRCQ - Qualificazione	di Studi Superiori
PRCD - Denominazione	Regio Istituto di Studi Superiori Pratici e di Perfezionamento di Firenze
PRD - DATA	
PRDI - Data ingresso	1863/ post
PRDU - Data uscita	2001
DT - CRONOLOGIA	
DTZ - CRONOLOGIA GENERICA	
DTZG - Fascia cronologica di riferimento	XIX/ XX
DTZS - Frazione cronologica	metà/ inizio
DTS - CRONOLOGIA SPECIFICA	
DTSI - Da	1885
DTSV - Validità	post
DTSF - A	1901
DTSL - Validità	ante
DTM - Motivazione cronologia	bibliografia
AU - DEFINIZIONE CULTURALE	

AUT - AUTORE RESPONSABILITA'

AUTR - Ruolo	preparatore
AUTN - Autore nome scelto	Ugo Schiff
AUTB - Ente collettivo nome scelto	Laboratorio di Ugo Schiff
AUTA - Dati anagrafici Periodo di attività	1834-1915
AUTH - Sigla per citazione	Schiff1
AUTM - Motivazione dell'attribuzione	documentazione
AUTS - Riferimento all'autore	laboratorio

ATB - AMBITO CULTURALE

ATBD - Denominazione	scuola chimica fiorentina
ATBR - Ruolo	sintesi
ATBM - Motivazione dell'attribuzione	documentazione

MT - DATI TECNICI

MTC - Materia e tecnica	prodotto chimico/ sintesi
MTS - Specifiche materiale	derivato dell'acido aspartico/ vetro
MIS - MISURE	
MISU - Unità	cm
MISN - Lunghezza	12
MISS - Spessore	1,1

DA - DATI ANALITICI**DES - DESCRIZIONE**

DESO - Oggetto	Sottile contenitore cilindrico per prodotto chimico, in vetro, con tappo in sughero, contenente prodotto chimico allo stato solido, sotto forma di polvere cristallina di colore giallo chiaro
DESS - Soggetto	Non presente
UTF - Funzione	Ricerca scientifica e didattica chimica
UTM - Modalità d'uso	Sintesi chimica
UTS - Cronologia d'uso	ultimo quarto XIX/ inizio XX

ISR - ISCRIZIONI

ISRC - Classe di appartenenza	descrittiva
ISRL - Lingua	italiano
ISRS - Tecnica di scrittura	a inchiostro
ISRT - Tipo di caratteri	corsivo
ISRP - Posizione	cartellino storico
ISRA - Autore	Ugo Schiff
ISRI - Trascrizione	Sale di piombo dell'acido tetraspartico disamidato. N° 1,71

STM - STEMMI, EMBLEMI, MARCHI

STMC - Classe di appartenenza	etichetta
--------------------------------------	-----------

STMQ - Qualificazione	dell'autore
STMI - Identificazione	Ugo Schiff
STMU - Quantità	1
STMP - Posizione	sul contenitore in vetro
STMD - Descrizione	Cartellino con doppia bordatura in nero con linee di diverso spessore, di cui la più sottile all'interno, a formare un rettangolo
DRZ - Specifiche sulle relazioni	In relazione con gli altri derivati dell'acido aspartico del Laboratorio di Ugo Schiff
CO - CONSERVAZIONE	
STC - STATO DI CONSERVAZIONE	
STCP - Riferimento alla parte	Il cartellino ha mantenuto il colore originale (bianco)
STCD - Data	2008
STCC - Stato di conservazione	ottimo
RS - RESTAURI E ANALISI	
RST - RESTAURI	
RSTP - Riferimento alla parte	Contenitore esterno
RSTD - Data	2008
RSTT - Descrizione intervento	Pulitura
RSTE - Ente responsabile	Dipartimento di Chimica Organica "Ugo Schiff"
RSTN - Nome operatore	Colli, Laura
RSTO - Note	Pulitura esterna con pennellino asciutto, impacchi di cotone umido sul vetro e gomma-pane per il cartellino
TU - CONDIZIONE GIURIDICA E VINCOLI	
ACQ - ACQUISIZIONE	
ACQT - Tipo acquisizione	eredità scientifica
CDG - CONDIZIONE GIURIDICA	
CDGG - Indicazione generica	proprietà Ente pubblico non territoriale
DO - FONTI E DOCUMENTI DI RIFERIMENTO	
FTA - DOCUMENTAZIONE FOTOGRAFICA	
FTAX - Genere	documentazione allegata
FTAP - Tipo	fotografia digitale (file)
FTAA - Autore	Colli, Laura
FTAD - Data	2016
FTAN - Codice identificativo	UFidco309
BIB - BIBLIOGRAFIA	
BIBX - Genere	bibliografia specifica
BIBA - Autore	Schiff, Ugo
BIBD - Anno di edizione	1899
BIBH - Sigla per citazione	aspart7
BIB - BIBLIOGRAFIA	

BIBX - Genere	bibliografia specifica
BIBA - Autore	Schiff, Ugo
BIBD - Anno di edizione	1898
BIBH - Sigla per citazione	aspart5
BIB - BIBLIOGRAFIA	
BIBX - Genere	bibliografia specifica
BIBA - Autore	Schiff, Ugo
BIBD - Anno di edizione	1897
BIBH - Sigla per citazione	aspart3
BIB - BIBLIOGRAFIA	
BIBX - Genere	bibliografia specifica
BIBA - Autore	Schiff, Ugo
BIBD - Anno di edizione	1898
BIBH - Sigla per citazione	aspart4
BIB - BIBLIOGRAFIA	
BIBX - Genere	bibliografia specifica
BIBA - Autore	Schiff, Ugo
BIBD - Anno di edizione	1899
BIBH - Sigla per citazione	aspart6
BIB - BIBLIOGRAFIA	
BIBX - Genere	bibliografia specifica
BIBA - Autore	Schiff, Ugo
BIBD - Anno di edizione	1899
BIBH - Sigla per citazione	aspart7
BIB - BIBLIOGRAFIA	
BIBX - Genere	bibliografia specifica
BIBA - Autore	Schiff, Ugo
BIBD - Anno di edizione	1885
BIBH - Sigla per citazione	aspart1
BIB - BIBLIOGRAFIA	
BIBX - Genere	bibliografia specifica
BIBA - Autore	Schiff, Ugo
BIBD - Anno di edizione	1899
BIBH - Sigla per citazione	aspart8
BIB - BIBLIOGRAFIA	
BIBX - Genere	bibliografia specifica
BIBA - Autore	Schiff, Ugo
BIBD - Anno di edizione	1899
BIBH - Sigla per citazione	aspart10
BIB - BIBLIOGRAFIA	
BIBX - Genere	bibliografia specifica
BIBA - Autore	Schiff, Ugo

BIBD - Anno di edizione	1899
BIBH - Sigla per citazione	aspart9
BIB - BIBLIOGRAFIA	
BIBX - Genere	bibliografia specifica
BIBA - Autore	Schiff, Ugo
BIBD - Anno di edizione	1900
BIBH - Sigla per citazione	aspart11
AD - ACCESSO AI DATI	
ADS - SPECIFICHE DI ACCESSO AI DATI	
ADSP - Profilo di accesso	2
ADSM - Motivazione	scheda di bene non adeguatamente sorvegliabile
CM - COMPILAZIONE	
CMP - COMPILAZIONE	
CMPD - Data	2014
CMPN - Nome	Colli, Laura
RSR - Referente scientifico	Pratesi, Giovanni
FUR - Funzionario responsabile	Pratesi, Giovanni
RVM - TRASCRIZIONE PER INFORMATIZZAZIONE	
RVMD - Data	2016
RVMN - Nome	Colli, Laura
RVME - Ente	Museo di Storia Naturale dell'Università di Firenze, Sezione Chimica