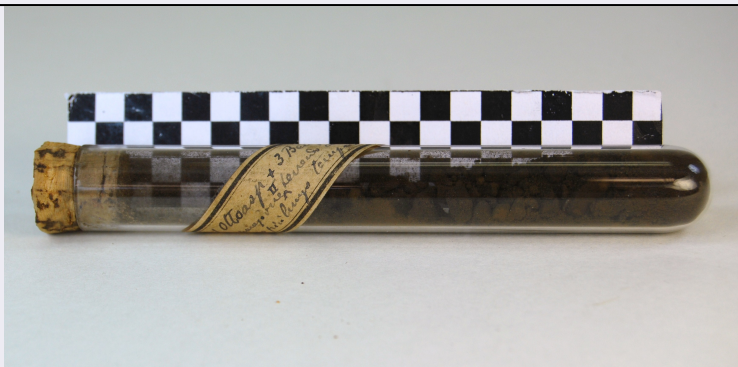


# SCHEDA



## CD - CODICI

TSK - Tipo scheda PST

LIR - Livello ricerca C

### NCT - CODICE UNIVOCO

NCTR - Codice regione 09

NCTN - Numero catalogo generale 00861538

ESC - Ente schedatore UNIFI

ECP - Ente competente S156

## RV - RELAZIONI

### RSE - RELAZIONI DIRETTE

RSER - Tipo relazione esecuzione/evento di riferimento

RSET - Tipo scheda PST

RSEC - Codice bene 0900861529

## OG - OGGETTO

### OGT - OGGETTO

OGTD - Definizione prodotto chimico

OGTT - Tipologia di sintesi

OGTA - Parti e/o accessori in contenitore di vetro con tappo in sughero

OGTN - Denominazione ottoaspartide + benzene

OGTL - Codice lingua ita

### QNT - QUANTITA'

QNTN - Numero 1

### OGA - ALTRA DEFINIZIONE OGGETTO

OGAD - Definizione derivato dell'acido aspartico

OGAS - Tipologia composto

OGAL - Codice lingua ita

### SGT - SOGGETTO

SGTI - Identificazione non esistente

## CT - CATEGORIA

CTP - Categoria principale Chimica

CTA - Altra categoria sintesi chimica

CTC - Parole chiave acido aspartico

**LC - LOCALIZZAZIONE GEOGRAFICO-AMMINISTRATIVA****PVC - LOCALIZZAZIONE GEOGRAFICO-AMMINISTRATIVA ATTUALE**

<b>PVCS - Stato</b>	ITALIA
<b>PVCR - Regione</b>	Toscana
<b>PVCP - Provincia</b>	FI
<b>PVCC - Comune</b>	Sesto Fiorentino
<b>PVCL - Località</b>	SESTO FIORENTINO

**LDC - COLLOCAZIONE SPECIFICA**

<b>LDCT - Tipologia</b>	museo
<b>LDCQ - Qualificazione</b>	universitario
<b>LDCN - Denominazione attuale</b>	Museo di Storia Naturale dell'Università degli Studi di Firenze, Sezione Chimica

**LA - ALTRE LOCALIZZAZIONI GEOGRAFICO-AMMINISTRATIVE**

<b>TCL - Tipo di localizzazione</b>	luogo di provenienza
-------------------------------------	----------------------

**PRV - LOCALIZZAZIONE GEOGRAFICO-AMMINISTRATIVA**

<b>PRVS - Stato</b>	ITALIA
<b>PRVR - Regione</b>	Toscana
<b>PRVP - Provincia</b>	FI
<b>PRVC - Comune</b>	Firenze
<b>PRVL - Località</b>	FIRENZE

**PRC - COLLOCAZIONE SPECIFICA**

<b>PRCT - Tipologia</b>	Istituto
<b>PRCQ - Qualificazione</b>	di Studi Superiori
<b>PRCD - Denominazione</b>	Regio Istituto di Studi Superiori Pratici e di Perfezionamento di Firenze

**PRD - DATA**

<b>PRDI - Data ingresso</b>	1863/ post
<b>PRDU - Data uscita</b>	2001

**DT - CRONOLOGIA****DTZ - CRONOLOGIA GENERICA**

<b>DTZG - Fascia cronologica di riferimento</b>	XIX/ XX
<b>DTZS - Frazione cronologica</b>	metà/ inizio

**DTS - CRONOLOGIA SPECIFICA**

<b>DTSI - Da</b>	1888
<b>DTSV - Validità</b>	post
<b>DTSF - A</b>	1890
<b>DTSL - Validità</b>	ante

<b>DTM - Motivazione cronologia</b>	bibliografia
-------------------------------------	--------------

**AU - DEFINIZIONE CULTURALE****AUT - AUTORE RESPONSABILITA'**

<b>AUTR - Ruolo</b>	preparatore
---------------------	-------------

<b>AUTN - Autore nome scelto</b>	Ugo Schiff
<b>AUTB - Ente collettivo nome scelto</b>	Laboratorio di Ugo Schiff
<b>AUTA - Dati anagrafici Periodo di attività</b>	1834-1915
<b>AUTH - Sigla per citazione</b>	Schiff1
<b>AUTM - Motivazione dell'attribuzione</b>	documentazione
<b>AUTS - Riferimento all'autore</b>	laboratorio
<b>ATB - AMBITO CULTURALE</b>	
<b>ATBD - Denominazione</b>	scuola chimica fiorentina
<b>ATBR - Ruolo</b>	sintesi
<b>ATBM - Motivazione dell'attribuzione</b>	documentazione
<b>MT - DATI TECNICI</b>	
<b>MTC - Materia e tecnica</b>	prodotto chimico/ sintesi
<b>MTS - Specifiche materiale</b>	derivato dell'acido aspartico/ vetro
<b>MIS - MISURE</b>	
<b>MISU - Unità</b>	cm
<b>MISN - Lunghezza</b>	12
<b>MISD - Diametro</b>	2,1
<b>DA - DATI ANALITICI</b>	
<b>DES - DESCRIZIONE</b>	
<b>DESO - Oggetto</b>	Provetta in vetro con tappo in sughero contenente prodotto chimico allo stato solido sotto forma di polvere molto fine, aggregata in masse, di colore marrone scuro
<b>DESS - Soggetto</b>	Non presente
<b>UTF - Funzione</b>	Ricerca scientifica e didattica chimica
<b>UTM - Modalità d'uso</b>	Sintesi chimica
<b>UTS - Cronologia d'uso</b>	ultimo quarto XIX/ inizio XX
<b>ISR - ISCRIZIONI</b>	
<b>ISRC - Classe di appartenenza</b>	descrittiva
<b>ISRL - Lingua</b>	italiano
<b>ISRS - Tecnica di scrittura</b>	a inchiostro
<b>ISRT - Tipo di caratteri</b>	corsivo
<b>ISRP - Posizione</b>	cartellino storico
<b>ISRA - Autore</b>	Ugo Schiff
<b>ISRI - Trascrizione</b>	Ottoaspart. + Benzen. II laure.. Preparazione '900 più lungo tempo
<b>STM - STEMMI, EMBLEMI, MARCHI</b>	
<b>STMC - Classe di appartenenza</b>	etichetta
<b>STMQ - Qualificazione</b>	dell'autore
<b>STMI - Identificazione</b>	Ugo Schiff

<b>STMU - Quantità</b>	1
<b>STMP - Posizione</b>	sul contenitore in vetro
<b>STMD - Descrizione</b>	Cartellino con doppia bordatura in nero con linee di diverso spessore, di cui la più sottile all'interno, a formare un rettangolo
<b>DRZ - Specifiche sulle relazioni</b>	In relazione con gli altri derivati dell'acido aspartico del Laboratorio di Ugo Schiff
<b>NSC - Notizie storico-critiche</b>	Calligrafia di Ugo Schiff

**CO - CONSERVAZIONE**

**STC - STATO DI CONSERVAZIONE**

<b>STCD - Data</b>	2008
<b>STCC - Stato di conservazione</b>	ottimo

**RS - RESTAURI E ANALISI**

**RST - RESTAURI**

<b>RSTP - Riferimento alla parte</b>	Contenitore esterno
<b>RSTD - Data</b>	2008
<b>RSTT - Descrizione intervento</b>	Pulitura
<b>RSTE - Ente responsabile</b>	Dipartimento di Chimica Organica "Ugo Schiff"
<b>RSTN - Nome operatore</b>	Colli, Laura
<b>RSTO - Note</b>	Pulitura esterna con pennellino asciutto, impacchi di cotone umido sul vetro e gomma-pane per il cartellino. Il tappo di sughero è stato pulito a secco con pennelli asciutti di diverse dimensioni

**TU - CONDIZIONE GIURIDICA E VINCOLI**

**ACQ - ACQUISIZIONE**

<b>ACQT - Tipo acquisizione</b>	eredità scientifica
---------------------------------	---------------------

**CDG - CONDIZIONE GIURIDICA**

<b>CDGG - Indicazione generica</b>	proprietà Ente pubblico non territoriale
------------------------------------	--

**DO - FONTI E DOCUMENTI DI RIFERIMENTO**

**FTA - DOCUMENTAZIONE FOTOGRAFICA**

<b>FTAX - Genere</b>	documentazione allegata
<b>FTAP - Tipo</b>	fotografia digitale (file)
<b>FTAA - Autore</b>	Colli, Laura
<b>FTAD - Data</b>	2009
<b>FTAN - Codice identificativo</b>	UFIdco316

**BIB - BIBLIOGRAFIA**

<b>BIBX - Genere</b>	bibliografia specifica
<b>BIBA - Autore</b>	Schiff, Ugo
<b>BIBD - Anno di edizione</b>	1898
<b>BIBH - Sigla per citazione</b>	aspart5

**BIB - BIBLIOGRAFIA**

<b>BIBX - Genere</b>	bibliografia specifica
<b>BIBA - Autore</b>	Schiff, Ugo

<b>BIBD - Anno di edizione</b>	1897
<b>BIBH - Sigla per citazione</b>	aspart3
<b>BIB - BIBLIOGRAFIA</b>	
<b>BIBX - Genere</b>	bibliografia specifica
<b>BIBA - Autore</b>	Schiff, Ugo
<b>BIBD - Anno di edizione</b>	1898
<b>BIBH - Sigla per citazione</b>	aspart4
<b>BIB - BIBLIOGRAFIA</b>	
<b>BIBX - Genere</b>	bibliografia specifica
<b>BIBA - Autore</b>	Schiff, Ugo
<b>BIBD - Anno di edizione</b>	1899
<b>BIBH - Sigla per citazione</b>	aspart6
<b>BIB - BIBLIOGRAFIA</b>	
<b>BIBX - Genere</b>	bibliografia specifica
<b>BIBA - Autore</b>	Schiff, Ugo
<b>BIBD - Anno di edizione</b>	1899
<b>BIBH - Sigla per citazione</b>	aspart7
<b>BIB - BIBLIOGRAFIA</b>	
<b>BIBX - Genere</b>	bibliografia specifica
<b>BIBA - Autore</b>	Schiff, Ugo
<b>BIBD - Anno di edizione</b>	1885
<b>BIBH - Sigla per citazione</b>	aspart1
<b>BIB - BIBLIOGRAFIA</b>	
<b>BIBX - Genere</b>	bibliografia specifica
<b>BIBA - Autore</b>	Schiff, Ugo
<b>BIBD - Anno di edizione</b>	1899
<b>BIBH - Sigla per citazione</b>	aspart8
<b>BIB - BIBLIOGRAFIA</b>	
<b>BIBX - Genere</b>	bibliografia specifica
<b>BIBA - Autore</b>	Schiff, Ugo
<b>BIBD - Anno di edizione</b>	1899
<b>BIBH - Sigla per citazione</b>	aspart10
<b>BIB - BIBLIOGRAFIA</b>	
<b>BIBX - Genere</b>	bibliografia specifica
<b>BIBA - Autore</b>	Schiff, Ugo
<b>BIBD - Anno di edizione</b>	1899
<b>BIBH - Sigla per citazione</b>	aspart9
<b>BIB - BIBLIOGRAFIA</b>	
<b>BIBX - Genere</b>	bibliografia specifica
<b>BIBA - Autore</b>	Schiff, Ugo
<b>BIBD - Anno di edizione</b>	1900
<b>BIBH - Sigla per citazione</b>	aspart11

**AD - ACCESSO AI DATI****ADS - SPECIFICHE DI ACCESSO AI DATI****ADSP - Profilo di accesso** 2**ADSM - Motivazione** scheda di bene non adeguatamente sorvegliabile**CM - COMPILAZIONE****CMP - COMPILAZIONE****CMPD - Data** 2014**CMPN - Nome** Colli, Laura**RSR - Referente scientifico** Pratesi, Giovanni**FUR - Funzionario responsabile** Pratesi, Giovanni**RVM - TRASCRIZIONE PER INFORMATIZZAZIONE****RVMD - Data** 2016**RVMN - Nome** Colli, Laura**RVME - Ente** Museo di Storia Naturale dell'Università di Firenze, Sezione Chimica