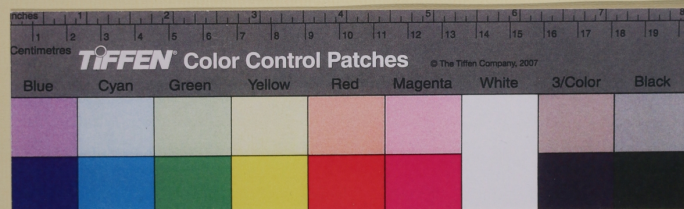


# SCHEDA



9. II 36\*/15



## CD - CODICI

TSK - Tipo Scheda	S
LIR - Livello ricerca	P
NCT - CODICE UNIVOCO	
NCTR - Codice regione	01
NCTN - Numero catalogo generale	00397688
ESC - Ente schedatore	S195
ECP - Ente competente	S195

## OG - OGGETTO

OGT - OGGETTO	
OGTD - Definizione	stampa smarginata
OGTT - Tipologia	di invenzione
SGT - SOGGETTO	
SGTI - Identificazione	Festa campestre

## LC - LOCALIZZAZIONE GEOGRAFICA AMMINISTRATIVA

### PVC - LOCALIZZAZIONE GEOGRAFICO-AMMINISTRATIVA ATTUALE

PVCS - Stato	ITALIA
PVCR - Regione	Piemonte
PVCP - Provincia	TO
PVCC - Comune	Torino

### LDC - COLLOCAZIONE SPECIFICA

LDCT - Tipologia	biblioteca
LDCQ - Qualificazione	statale
LDCN - Denominazione attuale	Biblioteca Nazionale Universitaria di Torino
LDCU - Indirizzo	piazza Carlo Alberto 3, 10123
LDCM - Denominazione raccolta	Raccolta Stampe e Disegni

**LDCS - Specifiche**

Album q.III.36\*, cartella II, 15

**DT - CRONOLOGIA****DTZ - CRONOLOGIA GENERICA****DTZG - Secolo**

sec. XVIII

**DTS - CRONOLOGIA SPECIFICA****DTSI - Da**

1700

**DTSF - A**

1750

**DTM - Motivazione cronologia**

analisi stilistica

**AU - DEFINIZIONE CULTURALE****ATB - AMBITO CULTURALE****ATBD - Denominazione**

ambito francese

**ATBM - Motivazione  
dell'attribuzione**

analisi stilistica

**MT - DATI TECNICI****MTC - Materia e tecnica**

carta/ acquaforte

**MIS - MISURE****MISU - Unità**

mm

**MISA - Altezza**

90

**MISL - Larghezza**

132

**CO - CONSERVAZIONE****STC - STATO DI CONSERVAZIONE****STCC - Stato di  
conservazione**

discreto

**STCS - Indicazioni  
specifiche**

smarginata, leggermente sporca

**RS - RESTAURI****RST - RESTAURI****RSTD - Data**

1970-1972

**RSTE - Ente responsabile**

Biblioteca Nazionale Universitaria di Torino

**DA - DATI ANALITICI****DES - DESCRIZIONE****DESI - Codifica Iconclass**

43

**DESS - Indicazioni sul  
soggetto**

Festa campestre

**ISR - ISCRIZIONI****ISRC - Classe di  
appartenenza**

nota manoscritta

**ISRS - Tecnica di scrittura**

a matita

**ISRP - Posizione**

sul verso

**ISRI - Trascrizione**

Baur? poco leggibile

**STM - STEMMI, EMBLEMI, MARCHI****STMC - Classe di  
appartenenza**

timbro

**STMQ - Qualificazione**

di collezione

<b>STMI - Identificazione</b>	BS
<b>STMU - Quantità</b>	1
<b>STMP - Posizione</b>	sul recto in basso al centro
<b>STMD - Descrizione</b>	lettere BS sormontate da una corona
<b>TU - CONDIZIONE GIURIDICA E VINCOLI</b>	
<b>CDG - CONDIZIONE GIURIDICA</b>	
<b>CDGG - Indicazione generica</b>	proprietà Stato
<b>CDGS - Indicazione specifica</b>	Biblioteca Nazionale Universitaria di Torino
<b>CDGI - Indirizzo</b>	piazza Carlo Alberto 3, 10123
<b>DO - FONTI E DOCUMENTI DI RIFERIMENTO</b>	
<b>FTA - DOCUMENTAZIONE FOTOGRAFICA</b>	
<b>FTAX - Genere</b>	documentazione allegata
<b>FTAP - Tipo</b>	fotografia digitale (file)
<b>FTAN - Codice identificativo</b>	New_1469795635809
<b>FNT - FONTI E DOCUMENTI</b>	
<b>FNTP - Tipo</b>	registro inventariale
<b>FNTA - Autore</b>	Baudi di Vesme, Alessandro
<b>FNTT - Denominazione</b>	Catalogue des Estampes de la Bibliothèque Nationale de Turin
<b>FNTD - Data</b>	1881-1882
<b>FNTN - Nome archivio</b>	Biblioteca Nazionale Universitaria di Torino
<b>FNTS - Posizione</b>	Antichi Inventari 84
<b>FNTI - Codice identificativo</b>	FNT00001
<b>BIB - BIBLIOGRAFIA</b>	
<b>BIBX - Genere</b>	bibliografia specifica
<b>BIBA - Autore</b>	Strauss, Walter L. et al.
<b>BIBD - Anno di edizione</b>	1978-2008
<b>BIBH - Sigla per citazione</b>	BIB00001
<b>BIBN - V., pp., nn.</b>	vol. 2, parte 1
<b>AD - ACCESSO AI DATI</b>	
<b>ADS - SPECIFICHE DI ACCESSO AI DATI</b>	
<b>ADSP - Profilo di accesso</b>	1
<b>ADSM - Motivazione</b>	scheda contenente dati liberamente accessibili
<b>CM - COMPILAZIONE</b>	
<b>CMP - COMPILAZIONE</b>	
<b>CMPD - Data</b>	2016
<b>CMPN - Nome</b>	Pellino, Annalisa
<b>FUR - Funzionario responsabile</b>	Mussari, Giuseppina