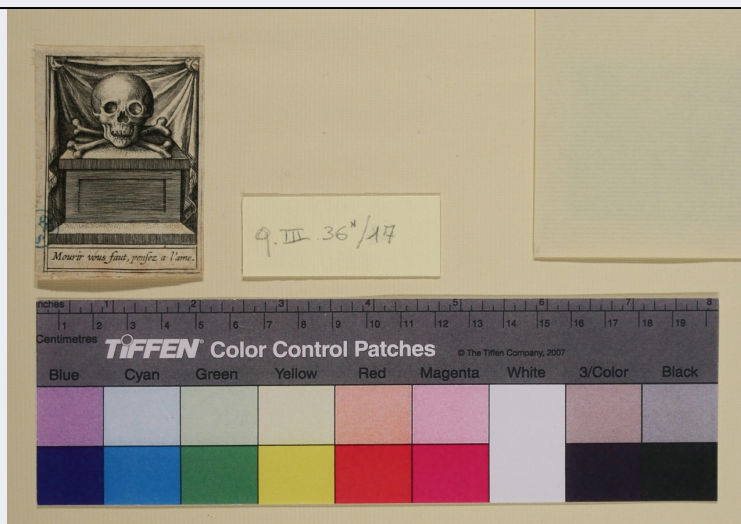


SCHEDA



CD - CODICI

| | |
|---------------------------------|----------|
| TSK - Tipo Scheda | S |
| LIR - Livello ricerca | P |
| NCT - CODICE UNIVOCO | |
| NCTR - Codice regione | 01 |
| NCTN - Numero catalogo generale | 00397689 |
| ESC - Ente schedatore | S195 |
| ECP - Ente competente | S195 |

OG - OGGETTO

| | |
|----------------------|-------------------|
| OGT - OGGETTO | |
| OGTD - Definizione | stampa smarginata |
| OGTT - Tipologia | di invenzione |

SGT - SOGGETTO

| | |
|------------------------|--------------|
| SGTI - Identificazione | Memento Mori |
|------------------------|--------------|

LC - LOCALIZZAZIONE GEOGRAFICA AMMINISTRATIVA

PVC - LOCALIZZAZIONE GEOGRAFICO-AMMINISTRATIVA ATTUALE

| | |
|------------------|----------|
| PVCS - Stato | ITALIA |
| PVCR - Regione | Piemonte |
| PVCP - Provincia | TO |
| PVCC - Comune | Torino |

LDC - COLLOCAZIONE SPECIFICA

| | |
|-------------------------------|--|
| LDCT - Tipologia | biblioteca |
| LDCQ - Qualificazione | statale |
| LDCN - Denominazione attuale | Biblioteca Nazionale Universitaria di Torino |
| LDCU - Indirizzo | piazza Carlo Alberto 3, 10123 |
| LDCM - Denominazione raccolta | Raccolta Stampe e Disegni |
| LDCS - Specifiche | Album q.III.36*, cartella II, 16 |

DT - CRONOLOGIA**DTZ - CRONOLOGIA GENERICA**

DTZG - Secolo sec. XVII

DTS - CRONOLOGIA SPECIFICA

DTSI - Da 1600

DTSF - A 1650

DTM - Motivazione cronologia analisi stilistica

AU - DEFINIZIONE CULTURALE**ATB - AMBITO CULTURALE**

ATBD - Denominazione ambito Europa nord-occidentale

ATBM - Motivazione dell'attribuzione analisi stilistica

MT - DATI TECNICI

MTC - Materia e tecnica carta/ acquaforte

MIS - MISURE

MISU - Unità mm

MISA - Altezza 68

MISL - Larghezza 50

CO - CONSERVAZIONE**STC - STATO DI CONSERVAZIONE**

STCC - Stato di conservazione discreto

STCS - Indicazioni specifiche smarginata, macchiettata recto-verso

RS - RESTAURI**RST - RESTAURI**

RSTD - Data 1970-1972

RSTE - Ente responsabile Biblioteca Nazionale Universitaria di Torino

DA - DATI ANALITICI**DES - DESCRIZIONE**

DESI - Codifica Iconclass 11 R 71

DESS - Indicazioni sul soggetto Teschio come simbolo di memento mori

STM - STEMMI, EMBLEMI, MARCHI

STMC - Classe di appartenenza timbro

STMQ - Qualificazione di collezione

STMI - Identificazione BS

STMU - Quantità 1

STMP - Posizione sul recto in basso a sinistra

STMD - Descrizione lettere BS sormontate da una corona

TU - CONDIZIONE GIURIDICA E VINCOLI**CDG - CONDIZIONE GIURIDICA**

CDGG - Indicazione

| | |
|--|--|
| generica | proprietà Stato |
| CDGS - Indicazione specifica | Biblioteca Nazionale Universitaria di Torino |
| CDGI - Indirizzo | piazza Carlo Alberto 3, 10123 |
| DO - FONTI E DOCUMENTI DI RIFERIMENTO | |
| FTA - DOCUMENTAZIONE FOTOGRAFICA | |
| FTAX - Genere | documentazione allegata |
| FTAP - Tipo | fotografia digitale (file) |
| FTAN - Codice identificativo | New_1469794860978 |
| FNT - FONTI E DOCUMENTI | |
| FNTP - Tipo | registro inventariale |
| FNTA - Autore | Baudi di Vesme, Alessandro |
| FNTT - Denominazione | Catalogue des Estampes de la Bibliothèque Nationale de Turin |
| FNTD - Data | 1881-1882 |
| FNTN - Nome archivio | Biblioteca Nazionale Universitaria di Torino |
| FNTS - Posizione | Antichi Inventari 84 |
| FNTI - Codice identificativo | FNT00001 |
| BIB - BIBLIOGRAFIA | |
| BIBX - Genere | bibliografia specifica |
| BIBA - Autore | Strauss, Walter L. et al. |
| BIBD - Anno di edizione | 1978-2008 |
| BIBH - Sigla per citazione | BIB00001 |
| BIBN - V., pp., nn. | vol. 2, parte 1 |
| AD - ACCESSO AI DATI | |
| ADS - SPECIFICHE DI ACCESSO AI DATI | |
| ADSP - Profilo di accesso | 1 |
| ADSM - Motivazione | scheda contenente dati liberamente accessibili |
| CM - COMPILAZIONE | |
| CMP - COMPILAZIONE | |
| CMPD - Data | 2016 |
| CMPN - Nome | Pellino, Annalisa |
| FUR - Funzionario responsabile | Mussari, Giuseppina |