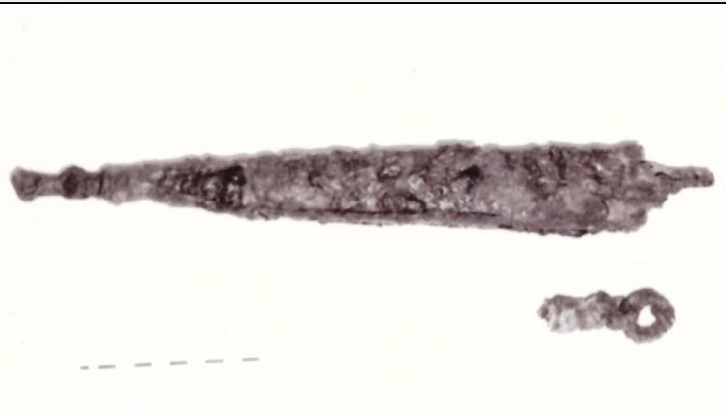


SCHEDA



CD - CODICI

TSK - Tipo di scheda	RA
LIR - Livello di ricerca	C
NCT - CODICE UNIVOCO	
NCTR - Codice regione	11
NCTN - Numero catalogo generale	00020098
ESC - Ente schedatore	S02
ECP - Ente competente	S02

LC - LOCALIZZAZIONE

PVC - LOCALIZZAZIONE GEOGRAFICO-AMMINISTRATIVA

PVCS - Stato	ITALIA
PVCP - Provincia	AP
PVCC - Comune	Ascoli Piceno

LDC - COLLOCAZIONE SPECIFICA

LDCT - Tipologia	Palazzo
LDCQ - Qualificazione	statale
LDCN - Denominazione attuale	Palazzo Panichi
LDCU - Indirizzo	Piazza Arringo, 28
LDCM - Denominazione raccolta	Museo Archeologico Statale
LDCS - Specifiche	magazzino/compact

UB - UBICAZIONE

INV - INVENTARIO DI MUSEO O SOPRINTENDENZA

INVN - Numero	18806
INVD - Data	12/1977

LA - ALTRE LOCALIZZAZIONI

TCL - Tipo di Localizzazione	reperimento
------------------------------	-------------

PRV - LOCALIZZAZIONE GEOGRAFICO-AMMINISTRATIVA

PRVS - Stato	ITALIA
PRVP - Provincia	FM

PRVC - Comune	Grottazzolina
PRL - Altra località	Piane di Tenna
RP - REPERIMENTO	
LGI - COORDINATE I.G.M. O ALTRO	
LGII - Istituto	I.G.M.
LGIT - Denominazione tavoletta	F. 125 III N E
SPR - Specifiche di reperimento	Necropoli/tomba a fossa n. 17
DSC - DATI DI SCAVO	
DSCF - Ente responsabile	SA AN
DSCA - Autori dello scavo	Annibaldi G.
DSCD - Data di scavo	1949/50
DSCB - Bibliografia	Annibaldi G., Grottazzolina, NSc, 1960, p. 368, 5.
ROC - RIFERIMENTO OGGETTI STESSO CONTESTO	
ROCC - Classe di appartenenza materiali	Fittili, ferro
ROCI - Inventario	da 18802 a 18808
OG - OGGETTO	
OGT - OGGETTO	
OGTD - Definizione	spada
CLS - Classe e produzione	armi da offesa
DT - CRONOLOGIA	
DTZ - CRONOLOGIA GENERICA	
DTZG - Secolo	sec. VI a. C.
DTZS - Frazione di secolo	seconda metà
DTS - CRONOLOGIA SPECIFICA	
DTSI - Da	525 a. C.
DTSV - Validità	post
DTSF - A	470 a. C.
DTSL - Validità	ca.
DTM - Motivazione cronologia	tipologia
AU - DEFINIZIONE CULTURALE	
ATB - AMBITO CULTURALE	
ATBD - Denominazione	Piceno IV B
ATBM - Motivazione dell'attribuzione	contesto
MT - DATI TECNICI	
MTC - Materia e tecnica	ferro/ battitura, forgiatura, martellatura, limatura
MIS - MISURE	
MISU - Unità	cm
MISN - Lunghezza	40
CO - CONSERVAZIONE	

STC - STATO DI CONSERVAZIONE**STCC - Stato di conservazione**

Ricomposta

STCS - Indicazioni specifiche

Ricomposta da più frammenti. La spada è trattenuta per ossidazione dal fodero, catena incompleta. Molto ossidati. Bagno in soluzione alcolica per asportare la gomma lacca, smontaggio e pulitura meccanica dei frammenti, restauro con mastice Ciba, fissaggio finale con Pantarol al 20%.

RS - RESTAURI**RST - RESTAURI****RSTD - Data**

10/10/1976; 218

RSTE - Ente responsabile

SA AN

RSTN - Nome operatore

Galeazzi

DA - DATI ANALITICI**DES - DESCRIZIONE****DESO - Indicazioni sull'oggetto**

Spada in ferro con codolo a spina trattenuta per ossidazione da un fodero in spessa lamina di ferro terminante con un puntale a due nodi; pertinenti ad esso è anche un frammento di catenella a grosse maglie, di cui una la più grande, in verghetta di ferro a sezione circolare, le altre quattro in verghetta a sezione rettangolare.

TU - CONDIZIONE GIURIDICA E VINCOLI**CDG - CONDIZIONE GIURIDICA****CDGG - Indicazione generica**

proprietà Stato

CDGS - Indicazione specifica

Ministero dei beni e delle attività culturali e del turismo

DO - FONTI E DOCUMENTI DI RIFERIMENTO**FTA - FOTOGRAFIE****FTAX - Genere**

Fotografie allegate

FTAP - Tipo

positivo b/n

FTAN - Codice identificativo

SA AN 43616

BIB - BIBLIOGRAFIA**BIBX - Genere**

Bibliografia specifica

BIBA - Autore

Sabbatini T.

BIBD - Anno di edizione

2008

BIBN - V., pp., nn.

210

BIBI - V., tavv., figg.

250

BIBH - Sigla per citazione

00002782

CM - COMPILAZIONE**CMP - COMPILAZIONE****CMPD - Data**

1977

CMPN - Nome compilatore

Mancini M.

FUR - Funzionario responsabile

Percossi Serenelli E.

RVM - TRASCRIZIONE PER MEMORIZZAZIONE**RVMD - Data registrazione**

2016

RVMN - Nome revisore	Mocerino C.
AGG - AGGIORNAMENTO	
AGGD - Data	2016
AGGN - Nome revisore	Mocerino C.