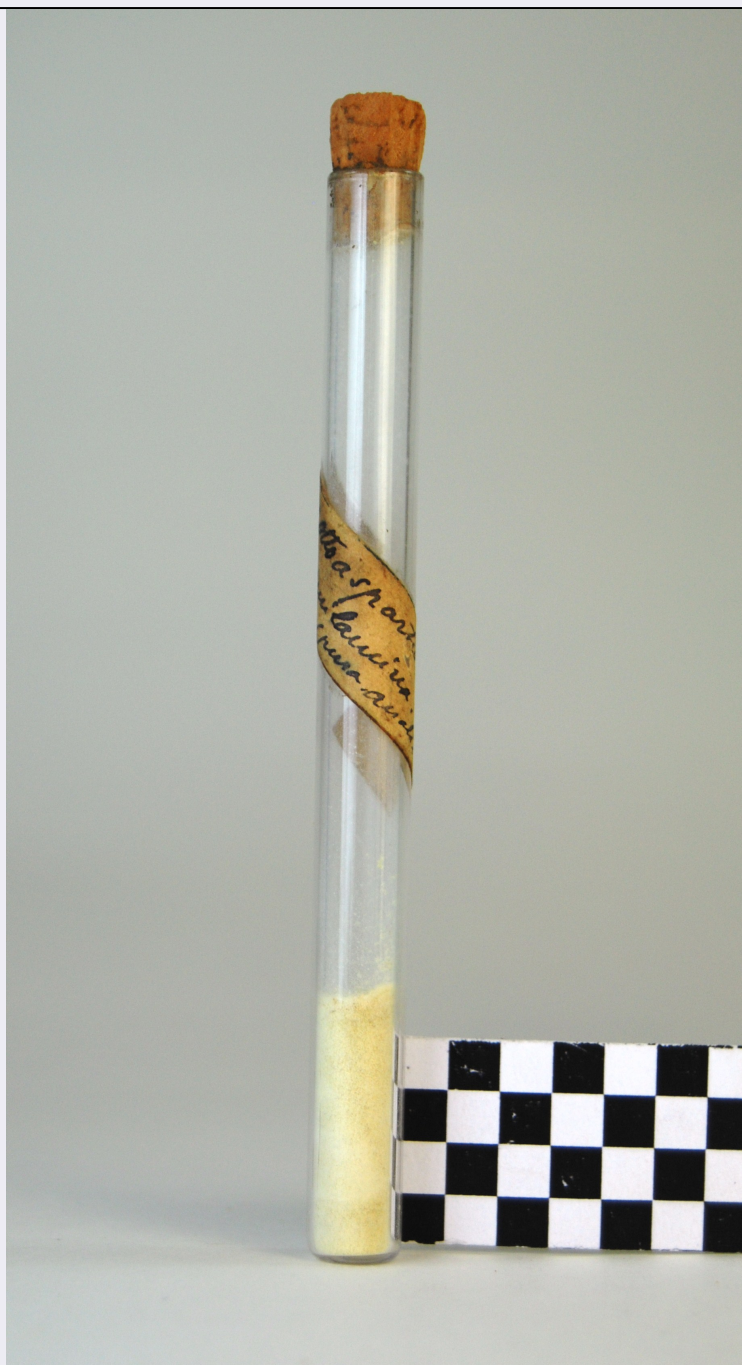


# SCHEDA



## CD - CODICI

TSK - Tipo scheda	PST
LIR - Livello ricerca	C
<b>NCT - CODICE UNIVOCO</b>	
NCTR - Codice regione	09
NCTN - Numero catalogo generale	00861544
ESC - Ente schedatore	UNIFI
ECP - Ente competente	S156

## RV - RELAZIONI

### RSE - RELAZIONI DIRETTE

RSER - Tipo relazione	esecuzione/evento di riferimento
-----------------------	----------------------------------

<b>RSET - Tipo scheda</b>	PST
<b>RSEC - Codice bene</b>	0900861529
<b>OG - OGGETTO</b>	
<b>OGT - OGGETTO</b>	
<b>OGTD - Definizione</b>	prodotto chimico
<b>OGTT - Tipologia</b>	di sintesi
<b>OGTA - Parti e/o accessori</b>	in contenitore di vetro con tappo in sughero
<b>OGTN - Denominazione</b>	8 aspartide fenilamina
<b>OGTL - Codice lingua</b>	ita
<b>QNT - QUANTITA'</b>	
<b>QNTN - Numero</b>	1
<b>OGA - ALTRA DEFINIZIONE OGGETTO</b>	
<b>OGAD - Definizione</b>	derivato dell'acido aspartico
<b>OGAS - Tipologia</b>	composto
<b>OGAL - Codice lingua</b>	ita
<b>SGT - SOGGETTO</b>	
<b>SGTI - Identificazione</b>	non esistente
<b>CT - CATEGORIA</b>	
<b>CTP - Categoria principale</b>	Chimica
<b>CTA - Altra categoria</b>	sintesi chimica
<b>CTC - Parole chiave</b>	acido aspartico
<b>LC - LOCALIZZAZIONE GEOGRAFICO-AMMINISTRATIVA</b>	
<b>PVC - LOCALIZZAZIONE GEOGRAFICO-AMMINISTRATIVA ATTUALE</b>	
<b>PVCS - Stato</b>	ITALIA
<b>PVCR - Regione</b>	Toscana
<b>PVCP - Provincia</b>	FI
<b>PVCC - Comune</b>	Sesto Fiorentino
<b>PVCL - Località</b>	SESTO FIORENTINO
<b>LDC - COLLOCAZIONE SPECIFICA</b>	
<b>LDCT - Tipologia</b>	museo
<b>LDCQ - Qualificazione</b>	universitario
<b>LDCN - Denominazione attuale</b>	Museo di Storia Naturale dell'Università degli Studi di Firenze, Sezione Chimica
<b>LA - ALTRE LOCALIZZAZIONI GEOGRAFICO-AMMINISTRATIVE</b>	
<b>TCL - Tipo di localizzazione</b>	luogo di provenienza
<b>PRV - LOCALIZZAZIONE GEOGRAFICO-AMMINISTRATIVA</b>	
<b>PRVS - Stato</b>	ITALIA
<b>PRVR - Regione</b>	Toscana
<b>PRVP - Provincia</b>	FI
<b>PRVC - Comune</b>	Firenze
<b>PRVL - Località</b>	FIRENZE
<b>PRC - COLLOCAZIONE SPECIFICA</b>	
<b>PRCT - Tipologia</b>	Istituto

<b>PRCQ - Qualificazione</b>	di Studi Superiori
<b>PRCD - Denominazione</b>	Regio Istituto di Studi Superiori Pratici e di Perfezionamento di Firenze
<b>PRD - DATA</b>	
<b>PRDI - Data ingresso</b>	1863/ post
<b>PRDU - Data uscita</b>	2001
<b>DT - CRONOLOGIA</b>	
<b>DTZ - CRONOLOGIA GENERICA</b>	
<b>DTZG - Fascia cronologica di riferimento</b>	XIX/ XX
<b>DTZS - Frazione cronologica</b>	metà/ inizio
<b>DTS - CRONOLOGIA SPECIFICA</b>	
<b>DTSI - Da</b>	1897
<b>DTSV - Validità</b>	post
<b>DTSF - A</b>	1899
<b>DTSL - Validità</b>	ante
<b>DTM - Motivazione cronologia</b>	bibliografia
<b>AU - DEFINIZIONE CULTURALE</b>	
<b>AUT - AUTORE RESPONSABILITA'</b>	
<b>AUTR - Ruolo</b>	preparatore
<b>AUTN - Autore nome scelto</b>	Ugo Schiff
<b>AUTB - Ente collettivo nome scelto</b>	Laboratorio di Ugo Schiff
<b>AUTA - Dati anagrafici Periodo di attività</b>	1834-1915
<b>AUTH - Sigla per citazione</b>	Schiff1
<b>AUTM - Motivazione dell'attribuzione</b>	documentazione
<b>AUTS - Riferimento all'autore</b>	laboratorio
<b>ATB - AMBITO CULTURALE</b>	
<b>ATBD - Denominazione</b>	scuola chimica fiorentina
<b>ATBR - Ruolo</b>	sintesi
<b>ATBM - Motivazione dell'attribuzione</b>	documentazione
<b>MT - DATI TECNICI</b>	
<b>MTC - Materia e tecnica</b>	prodotto chimico/ sintesi
<b>MTS - Specifiche materiale</b>	derivato dell'acido aspartico/ vetro
<b>MIS - MISURE</b>	
<b>MISU - Unità</b>	cm
<b>MISA - Altezza</b>	12,5
<b>MISD - Diametro</b>	1,2
<b>DA - DATI ANALITICI</b>	

<b>DES - DESCRIZIONE</b>	
<b>DESO - Oggetto</b>	Sottile contenitore cilindrico per prodotto chimico, in vetro, con tappo in sughero, contenente prodotto chimico allo stato solido, sotto forma di polvere di colore bianco
<b>DESS - Soggetto</b>	Non presente
<b>UTF - Funzione</b>	Ricerca scientifica e didattica chimica
<b>UTM - Modalità d'uso</b>	Sintesi chimica
<b>UTS - Cronologia d'uso</b>	ultimo quarto XIX/ inizio XX
<b>ISR - ISCRIZIONI</b>	
<b>ISRC - Classe di appartenenza</b>	descrittiva
<b>ISRL - Lingua</b>	italiano
<b>ISRS - Tecnica di scrittura</b>	a inchiostro
<b>ISRT - Tipo di caratteri</b>	corsivo
<b>ISRP - Posizione</b>	cartellino storico
<b>ISRA - Autore</b>	Ugo Schiff
<b>ISRI - Trascrizione</b>	8 aspartide fenilamina (pura analizzata)
<b>STM - STEMMI, EMBLEMI, MARCHI</b>	
<b>STMC - Classe di appartenenza</b>	etichetta
<b>STMQ - Qualificazione</b>	dell'autore
<b>STMI - Identificazione</b>	Ugo Schiff
<b>STMU - Quantità</b>	1
<b>STMP - Posizione</b>	sul contenitore in vetro
<b>STMD - Descrizione</b>	Cartellino con doppia bordatura in nero con linee di diverso spessore, di cui la più sottile all'interno, a formare un rettangolo
<b>DRZ - Specifiche sulle relazioni</b>	In relazione con gli altri derivati dell'acido aspartico del Laboratorio di Ugo Schiff
<b>CO - CONSERVAZIONE</b>	
<b>STC - STATO DI CONSERVAZIONE</b>	
<b>STCD - Data</b>	2008
<b>STCC - Stato di conservazione</b>	ottimo
<b>RS - RESTAURI E ANALISI</b>	
<b>RST - RESTAURI</b>	
<b>RSTP - Riferimento alla parte</b>	Contenitore esterno
<b>RSTD - Data</b>	2008
<b>RSTT - Descrizione intervento</b>	Pulitura
<b>RSTE - Ente responsabile</b>	Dipartimento di Chimica Organica "Ugo Schiff"
<b>RSTN - Nome operatore</b>	Colli, Laura
<b>RSTO - Note</b>	Pulitura esterna con pennellino asciutto, impacchi di cotone umido sul vetro e gomma-pane per il cartellino. Il tappo di sughero è stato pulito a secco con pennelli asciutti di diverse dimensioni

**TU - CONDIZIONE GIURIDICA E VINCOLI****ACQ - ACQUISIZIONE**

ACQT - Tipo acquisizione      eredità scientifica

**CDG - CONDIZIONE GIURIDICA**

CDGG - Indicazione  
generica      proprietà Ente pubblico non territoriale

**DO - FONTI E DOCUMENTI DI RIFERIMENTO****FTA - DOCUMENTAZIONE FOTOGRAFICA**

FTAX - Genere      documentazione allegata

FTAP - Tipo      fotografia digitale (file)

FTAA - Autore      Colli, Laura

FTAD - Data      2008

FTAN - Codice identificativo      UFIdco321

**BIB - BIBLIOGRAFIA**

BIBX - Genere      bibliografia specifica

BIBA - Autore      Schiff, Ugo

BIBD - Anno di edizione      1898

BIBH - Sigla per citazione      aspart5

**BIB - BIBLIOGRAFIA**

BIBX - Genere      bibliografia specifica

BIBA - Autore      Schiff, Ugo

BIBD - Anno di edizione      1897

BIBH - Sigla per citazione      aspart3

**BIB - BIBLIOGRAFIA**

BIBX - Genere      bibliografia specifica

BIBA - Autore      Schiff, Ugo

BIBD - Anno di edizione      1898

BIBH - Sigla per citazione      aspart4

**BIB - BIBLIOGRAFIA**

BIBX - Genere      bibliografia specifica

BIBA - Autore      Schiff, Ugo

BIBD - Anno di edizione      1899

BIBH - Sigla per citazione      aspart6

**BIB - BIBLIOGRAFIA**

BIBX - Genere      bibliografia specifica

BIBA - Autore      Schiff, Ugo

BIBD - Anno di edizione      1899

BIBH - Sigla per citazione      aspart7

**BIB - BIBLIOGRAFIA**

BIBX - Genere      bibliografia specifica

BIBA - Autore      Schiff, Ugo

BIBD - Anno di edizione      1885

BIBH - Sigla per citazione      aspart1

**BIB - BIBLIOGRAFIA**

<b>BIBX - Genere</b>	bibliografia specifica
<b>BIBA - Autore</b>	Schiff, Ugo
<b>BIBD - Anno di edizione</b>	1899
<b>BIBH - Sigla per citazione</b>	aspart8

**BIB - BIBLIOGRAFIA**

<b>BIBX - Genere</b>	bibliografia specifica
<b>BIBA - Autore</b>	Schiff, Ugo
<b>BIBD - Anno di edizione</b>	1899
<b>BIBH - Sigla per citazione</b>	aspart10

**BIB - BIBLIOGRAFIA**

<b>BIBX - Genere</b>	bibliografia specifica
<b>BIBA - Autore</b>	Schiff, Ugo
<b>BIBD - Anno di edizione</b>	1899
<b>BIBH - Sigla per citazione</b>	aspart9

**BIB - BIBLIOGRAFIA**

<b>BIBX - Genere</b>	bibliografia specifica
<b>BIBA - Autore</b>	Schiff, Ugo
<b>BIBD - Anno di edizione</b>	1900
<b>BIBH - Sigla per citazione</b>	aspart11

**AD - ACCESSO AI DATI****ADS - SPECIFICHE DI ACCESSO AI DATI**

<b>ADSP - Profilo di accesso</b>	2
<b>ADSM - Motivazione</b>	scheda di bene non adeguatamente sorvegliabile

**CM - COMPILAZIONE****CMP - COMPILAZIONE**

<b>CMPD - Data</b>	2014
<b>CMPN - Nome</b>	Colli, Laura
<b>RSR - Referente scientifico</b>	Pratesi, Giovanni
<b>FUR - Funzionario responsabile</b>	Pratesi, Giovanni

**RVM - TRASCRIZIONE PER INFORMATIZZAZIONE**

<b>RVMD - Data</b>	2016
<b>RVMN - Nome</b>	Colli, Laura
<b>RVME - Ente</b>	Museo di Storia Naturale dell'Università di Firenze, Sezione Chimica