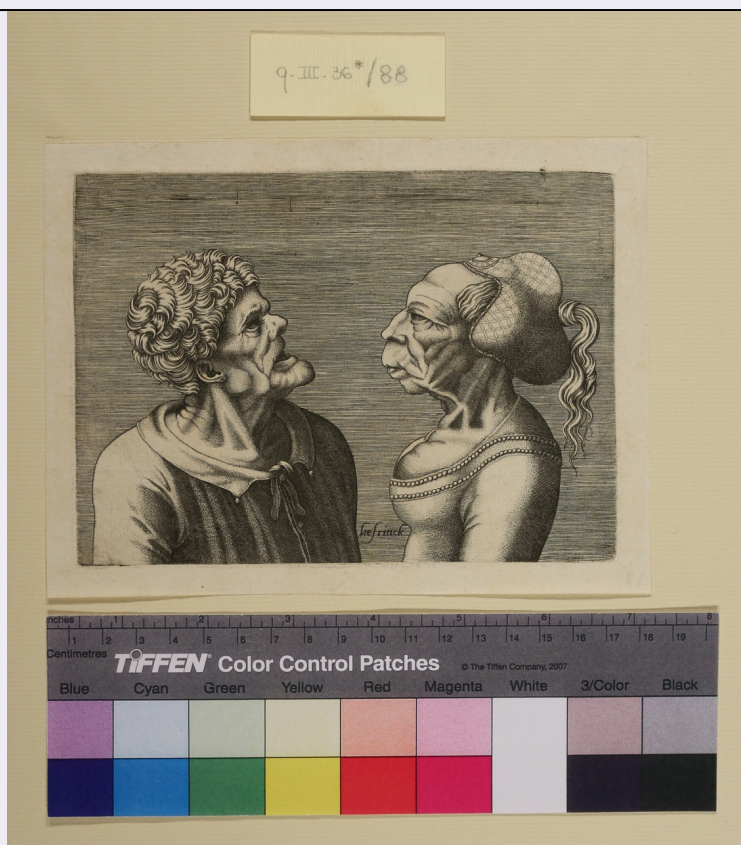


SCHEDA



CD - CODICI

TSK - Tipo Scheda	S
LIR - Livello ricerca	P
NCT - CODICE UNIVOCO	
NCTR - Codice regione	01
NCTN - Numero catalogo generale	00397693
ESC - Ente schedatore	S195
ECP - Ente competente	S195

RV - RELAZIONI

RVE - STRUTTURA COMPLESSA

RVEL - Livello	0
----------------	---

OG - OGGETTO

OGT - OGGETTO

OGTD - Definizione	stampa smarginata
OGTT - Tipologia	di riproduzione

QNT - QUANTITA'

QNTN - Numero	3
QNTU - Numero stampa /matrice composita o serie	4
QNTC - Completa /incompleta	incompleta

SGT - SOGGETTO

SGTI - Identificazione		Grottesche. Copia da Leonardo
LC - LOCALIZZAZIONE GEOGRAFICA AMMINISTRATIVA		
PVC - LOCALIZZAZIONE GEOGRAFICO-AMMINISTRATIVA ATTUALE		
PVCS - Stato	ITALIA	
PVCR - Regione	Piemonte	
PVCP - Provincia	TO	
PVCC - Comune	Torino	
LDC - COLLOCAZIONE SPECIFICA		
LDCT - Tipologia	biblioteca	
LDCQ - Qualificazione	statale	
LDCN - Denominazione attuale	Biblioteca Nazionale Universitaria di Torino	
LDCU - Indirizzo	piazza Carlo Alberto 3, 10123	
LDCM - Denominazione raccolta	Raccolta Stampe e Disegni	
LDCS - Specifiche	Album q.III.36*, cartella VI, 88-90	
DT - CRONOLOGIA		
DTZ - CRONOLOGIA GENERICA		
DTZG - Secolo	sec. XVI	
DTS - CRONOLOGIA SPECIFICA		
DTSI - Da	1538	
DTSF - A	1573	
DTM - Motivazione cronologia	bibliografia	
AU - DEFINIZIONE CULTURALE		
AUT - AUTORE		
AUTR - Riferimento all'intervento	incisore	
AUTM - Motivazione dell'attribuzione	firma	
AUTN - Nome scelto	Hans Liefrinck	
AUTA - Dati anagrafici	1518 - 1573	
AUTH - Sigla per citazione	AUT00072	
MT - DATI TECNICI		
MTC - Materia e tecnica	carta/ bulino	
MIS - MISURE		
MISU - Unità	mm	
CO - CONSERVAZIONE		
STC - STATO DI CONSERVAZIONE		
STCC - Stato di conservazione	buono	
RS - RESTAURI		
RST - RESTAURI		
RSTD - Data	1970-1972	
RSTE - Ente responsabile	Biblioteca Nazionale Universitaria di Torino	

DA - DATI ANALITICI	
DES - DESCRIZIONE	
DESI - Codifica Iconclass	48 A 9872
DESS - Indicazioni sul soggetto	Grottesche
TU - CONDIZIONE GIURIDICA E VINCOLI	
CDG - CONDIZIONE GIURIDICA	
CDGG - Indicazione generica	proprietà Stato
CDGS - Indicazione specifica	Biblioteca Nazionale Universitaria di Torino
CDGI - Indirizzo	piazza Carlo Alberto 3, 10123
DO - FONTI E DOCUMENTI DI RIFERIMENTO	
FTA - DOCUMENTAZIONE FOTOGRAFICA	
FTAX - Genere	documentazione allegata
FTAP - Tipo	fotografia digitale (file)
FTAN - Codice identificativo	New_1470124931058
FNT - FONTI E DOCUMENTI	
FNTP - Tipo	registro inventariale
FNTA - Autore	Baudi di Vesme, Alessandro
FNTT - Denominazione	Catalogue des Estampes de la Bibliothèque Nationale de Turin
FNTD - Data	1881-1882
FNTN - Nome archivio	Biblioteca Nazionale Universitaria di Torino
FNTS - Posizione	Antichi Inventari 84
FNTI - Codice identificativo	FNT00001
BIB - BIBLIOGRAFIA	
BIBX - Genere	bibliografia specifica
BIBA - Autore	Hollstein, Friedrich Wilhelm et al.
BIBD - Anno di edizione	1954-2014
BIBH - Sigla per citazione	BIB00006
BIBN - V., pp., nn.	vol. 11, p. 2. n. 21-24
AD - ACCESSO AI DATI	
ADS - SPECIFICHE DI ACCESSO AI DATI	
ADSP - Profilo di accesso	1
ADSM - Motivazione	scheda contenente dati liberamente accessibili
CM - COMPILAZIONE	
CMP - COMPILAZIONE	
CMPD - Data	2016
CMPN - Nome	Pellino, Annalisa
FUR - Funzionario responsabile	Mussari, Giuseppina