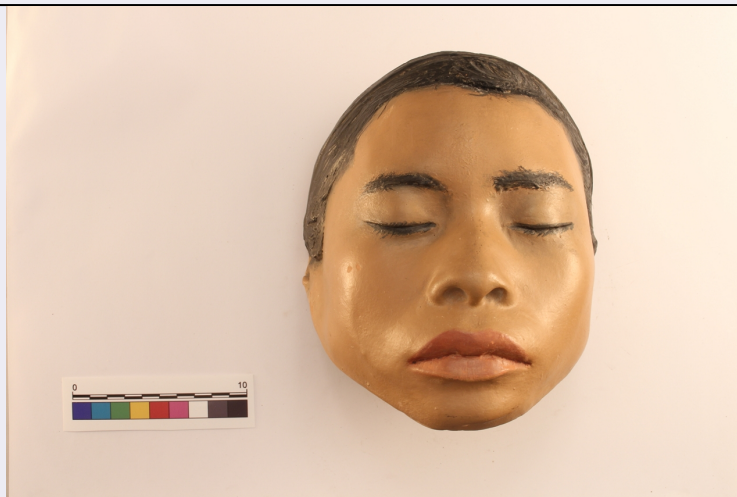


SCHEDA



CD - CODICI

TSK - Tipo scheda	PST
LIR - Livello ricerca	P
NCT - CODICE UNIVOCO	
NCTR - Codice regione	12
NCTN - Numero catalogo generale	01321963
ESC - Ente schedatore	UNIRM1
ECP - Ente competente	S170

OG - OGGETTO

OGT - OGGETTO	
OGTD - Definizione	maschera
OGTT - Tipologia	facciale
SGT - SOGGETTO	
SGTI - Identificazione	Tarasco di Janitzio 2

CT - CATEGORIA

CTP - Categoria principale	Antropologia
CTC - Parole chiave	Biodiversità umana

LC - LOCALIZZAZIONE GEOGRAFICO-AMMINISTRATIVA

PVC - LOCALIZZAZIONE GEOGRAFICO-AMMINISTRATIVA ATTUALE

PVCS - Stato	ITALIA
PVCR - Regione	Lazio
PVCP - Provincia	RM
PVCC - Comune	Roma

LDC - COLLOCAZIONE SPECIFICA

LDCT - Tipologia	università
LDCN - Denominazione attuale	Sapienza Università di Roma

UB - UBICAZIONE E DATI PATRIMONIALI

INV - INVENTARIO

INVD - Data	2015-
INVN - Numero	UR1MAAn10114
LA - ALTRE LOCALIZZAZIONI GEOGRAFICO-AMMINISTRATIVE	
TCL - Tipo di localizzazione	luogo di esecuzione/fabbricazione
PRV - LOCALIZZAZIONE GEOGRAFICO-AMMINISTRATIVA	
PRVS - Stato	MESSICO
PRVR - Regione	NR
PRVP - Provincia	NR
PRVC - Comune	NR
PRVE - Località estera	Isola di Janitzio
DT - CRONOLOGIA	
DTZ - CRONOLOGIA GENERICA	
DTZG - Fascia cronologica di riferimento	Seconda metà Sec. XIX – Prima metà Sec. XX
DTM - Motivazione cronologia	analisi storico-scientifica
MT - DATI TECNICI	
MTC - Materia e tecnica	Gesso/Calco
MIS - MISURE	
MISU - Unità	cm
MISL - Larghezza	15.5
MISN - Lunghezza	16.5
DA - DATI ANALITICI	
DES - DESCRIZIONE	
DESO - Oggetto	Maschera facciale in gesso di un Tarasco di Janitzio maschio di 13 anni.
ISR - ISCRIZIONI	
ISRC - Classe di appartenenza	documentaria
ISRS - Tecnica di scrittura	a incisione
ISRP - Posizione	verso
ISRI - Trascrizione	2
ISR - ISCRIZIONI	
ISRC - Classe di appartenenza	documentaria
ISRS - Tecnica di scrittura	a matita
ISRP - Posizione	verso
ISRI - Trascrizione	Andres Carlos
CO - CONSERVAZIONE	
STC - STATO DI CONSERVAZIONE	
STCC - Stato di conservazione	buono
TU - CONDIZIONE GIURIDICA E VINCOLI	
CDG - CONDIZIONE GIURIDICA	
CDGG - Indicazione	

generica	proprietà Ente pubblico territoriale
----------	--------------------------------------

DO - FONTI E DOCUMENTI DI RIFERIMENTO

FTA - DOCUMENTAZIONE FOTOGRAFICA

FTAX - Genere	documentazione allegata
---------------	-------------------------

FTAP - Tipo	fotografia digitale (file)
-------------	----------------------------

FTAD - Data	2014
-------------	------

FTAN - Codice identificativo	URM1MAGS010314
------------------------------	----------------

AD - ACCESSO AI DATI

ADS - SPECIFICHE DI ACCESSO AI DATI

ADSP - Profilo di accesso	2
---------------------------	---

ADSM - Motivazione	scheda contenente dati personali
--------------------	----------------------------------

CM - COMPILAZIONE

CMP - COMPILAZIONE

CMPD - Data	2014
-------------	------

CMPN - Nome	Belli, Maria Luana
-------------	--------------------

RSR - Referente scientifico	Manzi, Giorgio
-----------------------------	----------------

FUR - Funzionario responsabile	Carlucci, Claudia (UNIRM1)
--------------------------------	----------------------------