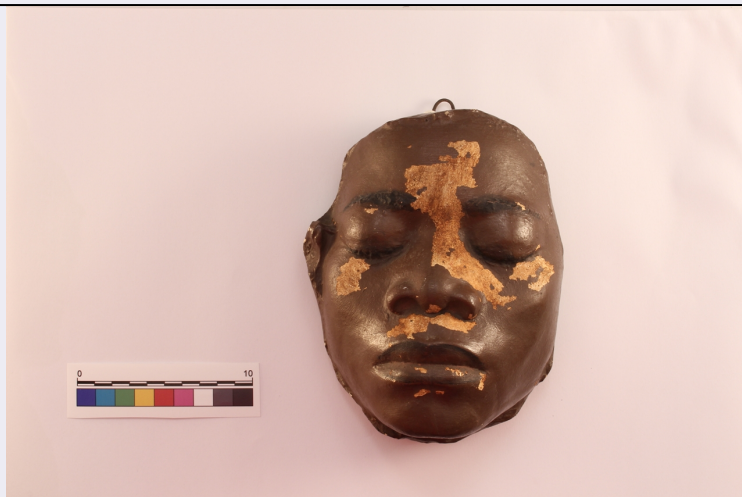


SCHEDA



CD - CODICI

TSK - Tipo scheda	PST
LIR - Livello ricerca	P
NCT - CODICE UNIVOCO	
NCTR - Codice regione	12
NCTN - Numero catalogo generale	01321988
ESC - Ente schedatore	UNIRM1
ECP - Ente competente	S170

OG - OGGETTO

OGT - OGGETTO	
OGTD - Definizione	maschera
OGTT - Tipologia	facciale
SGT - SOGGETTO	
SGTI - Identificazione	Maganja 19

CT - CATEGORIA

CTP - Categoria principale	Antropologia
CTC - Parole chiave	Biodiversità umana

LC - LOCALIZZAZIONE GEOGRAFICO-AMMINISTRATIVA

PVC - LOCALIZZAZIONE GEOGRAFICO-AMMINISTRATIVA ATTUALE

PVCS - Stato	ITALIA
PVCR - Regione	Lazio
PVCP - Provincia	RM
PVCC - Comune	Roma

LDC - COLLOCAZIONE SPECIFICA

LDCT - Tipologia	università
LDCN - Denominazione attuale	Sapienza Università di Roma

UB - UBICAZIONE E DATI PATRIMONIALI

INV - INVENTARIO

INVD - Data	2015-
INVN - Numero	UR1MAAn10139
LA - ALTRE LOCALIZZAZIONI GEOGRAFICO-AMMINISTRATIVE	
TCL - Tipo di localizzazione	luogo di esecuzione/fabbricazione
PRV - LOCALIZZAZIONE GEOGRAFICO-AMMINISTRATIVA	
PRVS - Stato	MOZAMBICO
PRVR - Regione	NR
PRVP - Provincia	NR
PRVC - Comune	NR
PRVE - Località estera	Micoque
DT - CRONOLOGIA	
DTZ - CRONOLOGIA GENERICA	
DTZG - Fascia cronologica di riferimento	Sec. XX
DTZS - Frazione cronologica	prima metà
DTS - CRONOLOGIA SPECIFICA	
DTSI - Da	1927
DTSF - A	1939
DTM - Motivazione cronologia	bibliografia
MT - DATI TECNICI	
MTC - Materia e tecnica	Gesso/Calco
MIS - MISURE	
MISU - Unità	cm
MISL - Larghezza	12.6
MISN - Lunghezza	18.7
DA - DATI ANALITICI	
DES - DESCRIZIONE	
DESO - Oggetto	Maschera facciale in gesso di un Maganja maschio di 15 anni, eseguita durante una delle numerose spedizioni in Africa dell'antropologo ed esploratore Lidio Cipriani, Firenze.
ISR - ISCRIZIONI	
ISRC - Classe di appartenenza	documentaria
ISRS - Tecnica di scrittura	a incisione
ISRP - Posizione	sommità
ISRI - Trascrizione	19
CO - CONSERVAZIONE	
STC - STATO DI CONSERVAZIONE	
STCC - Stato di conservazione	discreto
TU - CONDIZIONE GIURIDICA E VINCOLI	
CDG - CONDIZIONE GIURIDICA	
CDGG - Indicazione	

generica	proprietà Ente pubblico territoriale
----------	--------------------------------------

DO - FONTI E DOCUMENTI DI RIFERIMENTO

FTA - DOCUMENTAZIONE FOTOGRAFICA

FTAX - Genere	documentazione allegata
----------------------	-------------------------

FTAP - Tipo	fotografia digitale (file)
--------------------	----------------------------

FTAD - Data	2014
--------------------	------

FTAN - Codice identificativo	URM1MAGS10339
-------------------------------------	---------------

AD - ACCESSO AI DATI

ADS - SPECIFICHE DI ACCESSO AI DATI

ADSP - Profilo di accesso	2
----------------------------------	---

ADSM - Motivazione	scheda contenente dati personali
---------------------------	----------------------------------

CM - COMPILAZIONE

CMP - COMPILAZIONE

CMPD - Data	2014
--------------------	------

CMPN - Nome	Belli, Maria Luana
--------------------	--------------------

RSR - Referente scientifico	Manzi, Giorgio
------------------------------------	----------------

FUR - Funzionario responsabile	Carlucci, Claudia (UNIRM1)
---------------------------------------	----------------------------