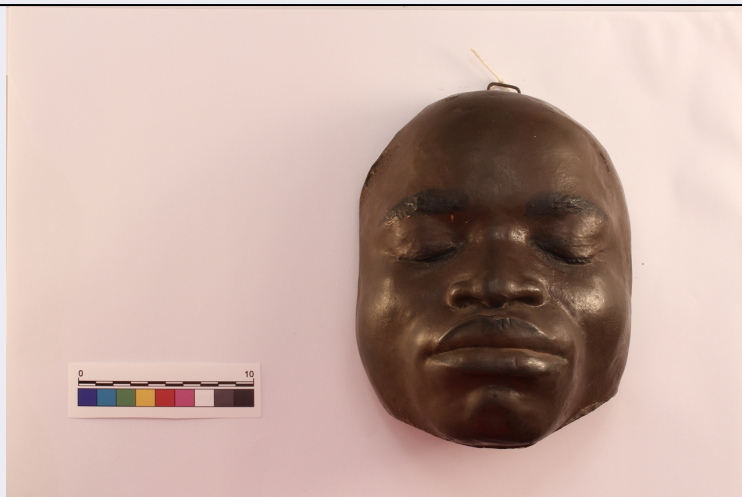


# SCHEDA



## CD - CODICI

TSK - Tipo scheda	PST
LIR - Livello ricerca	P
NCT - CODICE UNIVOCO	
NCTR - Codice regione	12
NCTN - Numero catalogo generale	01321990
ESC - Ente schedatore	UNIRM1
ECP - Ente competente	S170

## OG - OGGETTO

OGT - OGGETTO	
OGTD - Definizione	maschera
OGTT - Tipologia	facciale
SGT - SOGGETTO	
SGTI - Identificazione	Maganja 21

## CT - CATEGORIA

CTP - Categoria principale	Antropologia
CTC - Parole chiave	Biodiversità umana

## LC - LOCALIZZAZIONE GEOGRAFICO-AMMINISTRATIVA

### PVC - LOCALIZZAZIONE GEOGRAFICO-AMMINISTRATIVA ATTUALE

PVCS - Stato	ITALIA
PVCR - Regione	Lazio
PVCP - Provincia	RM
PVCC - Comune	Roma

### LDC - COLLOCAZIONE SPECIFICA

LDCT - Tipologia	università
LDCN - Denominazione attuale	Sapienza Università di Roma

## UB - UBICAZIONE E DATI PATRIMONIALI

### INV - INVENTARIO

<b>INVD - Data</b>	2015-
<b>INVN - Numero</b>	UR1MAAn10141
<b>LA - ALTRE LOCALIZZAZIONI GEOGRAFICO-AMMINISTRATIVE</b>	
<b>TCL - Tipo di localizzazione</b>	luogo di esecuzione/fabbricazione
<b>PRV - LOCALIZZAZIONE GEOGRAFICO-AMMINISTRATIVA</b>	
<b>PRVS - Stato</b>	MOZAMBICO
<b>PRVR - Regione</b>	NR
<b>PRVP - Provincia</b>	NR
<b>PRVC - Comune</b>	NR
<b>PRVE - Località estera</b>	Micoque
<b>DT - CRONOLOGIA</b>	
<b>DTZ - CRONOLOGIA GENERICA</b>	
<b>DTZG - Fascia cronologica di riferimento</b>	Sec. XX
<b>DTZS - Frazione cronologica</b>	prima metà
<b>DTS - CRONOLOGIA SPECIFICA</b>	
<b>DTSI - Da</b>	1927
<b>DTSF - A</b>	1939
<b>DTM - Motivazione cronologia</b>	bibliografia
<b>MT - DATI TECNICI</b>	
<b>MTC - Materia e tecnica</b>	Gesso/Calco
<b>MIS - MISURE</b>	
<b>MISU - Unità</b>	cm
<b>MISL - Larghezza</b>	14.5
<b>MISN - Lunghezza</b>	18.6
<b>DA - DATI ANALITICI</b>	
<b>DES - DESCRIZIONE</b>	
<b>DESO - Oggetto</b>	Maschera facciale in gesso di un Maganja maschio di 18 anni, eseguita durante una delle numerose spedizioni in Africa dell'antropologo ed esploratore Lidio Cipriani, Firenze.
<b>ISR - ISCRIZIONI</b>	
<b>ISRC - Classe di appartenenza</b>	documentaria
<b>ISRS - Tecnica di scrittura</b>	a incisione
<b>ISRP - Posizione</b>	sommità
<b>ISRI - Trascrizione</b>	21
<b>CO - CONSERVAZIONE</b>	
<b>STC - STATO DI CONSERVAZIONE</b>	
<b>STCC - Stato di conservazione</b>	buono
<b>TU - CONDIZIONE GIURIDICA E VINCOLI</b>	
<b>CDG - CONDIZIONE GIURIDICA</b>	
<b>CDGG - Indicazione</b>	

generica	proprietà Ente pubblico territoriale
----------	--------------------------------------

## **DO - FONTI E DOCUMENTI DI RIFERIMENTO**

### **FTA - DOCUMENTAZIONE FOTOGRAFICA**

<b>FTAX - Genere</b>	documentazione allegata
----------------------	-------------------------

<b>FTAP - Tipo</b>	fotografia digitale (file)
--------------------	----------------------------

<b>FTAD - Data</b>	2014
--------------------	------

<b>FTAN - Codice identificativo</b>	URM1MAGS10341
-------------------------------------	---------------

## **AD - ACCESSO AI DATI**

### **ADS - SPECIFICHE DI ACCESSO AI DATI**

<b>ADSP - Profilo di accesso</b>	2
----------------------------------	---

<b>ADSM - Motivazione</b>	scheda contenente dati personali
---------------------------	----------------------------------

## **CM - COMPILAZIONE**

### **CMP - COMPILAZIONE**

<b>CMPD - Data</b>	2014
--------------------	------

<b>CMPN - Nome</b>	Belli, Maria Luana
--------------------	--------------------

<b>RSR - Referente scientifico</b>	Manzi, Giorgio
------------------------------------	----------------

<b>FUR - Funzionario responsabile</b>	Carlucci, Claudia (UNIRM1)
---------------------------------------	----------------------------