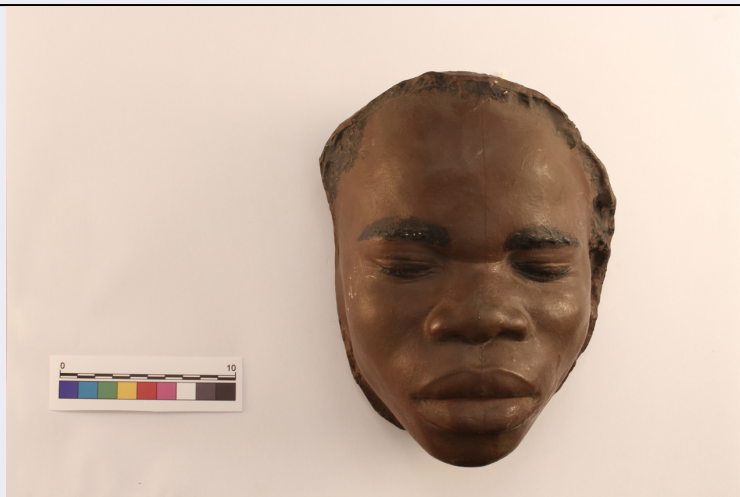


# SCHEDA



## CD - CODICI

TSK - Tipo scheda	PST
LIR - Livello ricerca	P
<b>NCT - CODICE UNIVOCO</b>	
NCTR - Codice regione	12
NCTN - Numero catalogo generale	01322024
ESC - Ente schedatore	UNIRM1
ECP - Ente competente	S170

## OG - OGGETTO

<b>OGT - OGGETTO</b>	
OGTD - Definizione	maschera
OGTT - Tipologia	facciale
<b>SGT - SOGGETTO</b>	
SGTI - Identificazione	Zulu 41

## CT - CATEGORIA

CTP - Categoria principale	Antropologia
CTC - Parole chiave	Biodiversità umana

## LC - LOCALIZZAZIONE GEOGRAFICO-AMMINISTRATIVA

### PVC - LOCALIZZAZIONE GEOGRAFICO-AMMINISTRATIVA ATTUALE

PVCS - Stato	ITALIA
PVCR - Regione	Lazio
PVCP - Provincia	RM
PVCC - Comune	Roma

### LDC - COLLOCAZIONE SPECIFICA

LDCT - Tipologia	università
LDCN - Denominazione attuale	Sapienza Università di Roma

## UB - UBICAZIONE E DATI PATRIMONIALI

### INV - INVENTARIO

<b>INVD - Data</b>	2015-
<b>INVN - Numero</b>	UR1MAAn10175
<b>LA - ALTRE LOCALIZZAZIONI GEOGRAFICO-AMMINISTRATIVE</b>	
<b>TCL - Tipo di localizzazione</b>	luogo di esecuzione/fabbricazione
<b>PRV - LOCALIZZAZIONE GEOGRAFICO-AMMINISTRATIVA</b>	
<b>PRVS - Stato</b>	SUDAFRICA
<b>PRVR - Regione</b>	NR
<b>PRVP - Provincia</b>	NR
<b>PRVC - Comune</b>	NR
<b>PRVE - Località estera</b>	Eshowe, Zululand
<b>DT - CRONOLOGIA</b>	
<b>DTZ - CRONOLOGIA GENERICA</b>	
<b>DTZG - Fascia cronologica di riferimento</b>	Sec. XX
<b>DTZS - Frazione cronologica</b>	prima metà
<b>DTS - CRONOLOGIA SPECIFICA</b>	
<b>DTSI - Da</b>	1927
<b>DTSF - A</b>	1927
<b>DTM - Motivazione cronologia</b>	bibliografia
<b>MT - DATI TECNICI</b>	
<b>MTC - Materia e tecnica</b>	Gesso/Calco
<b>MIS - MISURE</b>	
<b>MISU - Unità</b>	cm
<b>MISL - Larghezza</b>	14
<b>MISN - Lunghezza</b>	18.5
<b>DA - DATI ANALITICI</b>	
<b>DES - DESCRIZIONE</b>	
<b>DESO - Oggetto</b>	Maschera facciale in gesso di uno Zulu maschio di 18 anni, eseguita durante il primo viaggio in Africa dell'antropologo ed esploratore Lidio Cipriani, Firenze, tra aprile e novembre del 1927.
<b>ISR - ISCRIZIONI</b>	
<b>ISRC - Classe di appartenenza</b>	documentaria
<b>ISRS - Tecnica di scrittura</b>	a incisione
<b>ISRP - Posizione</b>	sommità
<b>ISRI - Trascrizione</b>	41
<b>CO - CONSERVAZIONE</b>	
<b>STC - STATO DI CONSERVAZIONE</b>	
<b>STCC - Stato di conservazione</b>	buono
<b>TU - CONDIZIONE GIURIDICA E VINCOLI</b>	
<b>CDG - CONDIZIONE GIURIDICA</b>	
<b>CDGG - Indicazione</b>	

generica

proprietà Ente pubblico territoriale

## DO - FONTI E DOCUMENTI DI RIFERIMENTO

### FTA - DOCUMENTAZIONE FOTOGRAFICA

**FTAX - Genere** documentazione allegata

**FTAP - Tipo** fotografia digitale (file)

**FTAD - Data** 2014

**FTAN - Codice identificativo** URM1MAGS10375

## AD - ACCESSO AI DATI

### ADS - SPECIFICHE DI ACCESSO AI DATI

**ADSP - Profilo di accesso** 2

**ADSM - Motivazione** scheda contenente dati personali

## CM - COMPILAZIONE

### CMP - COMPILAZIONE

**CMPD - Data** 2014

**CMPN - Nome** Belli, Maria Luana

**RSR - Referente scientifico** Manzi, Giorgio

**FUR - Funzionario responsabile** Carlucci, Claudia (UNIRM1)