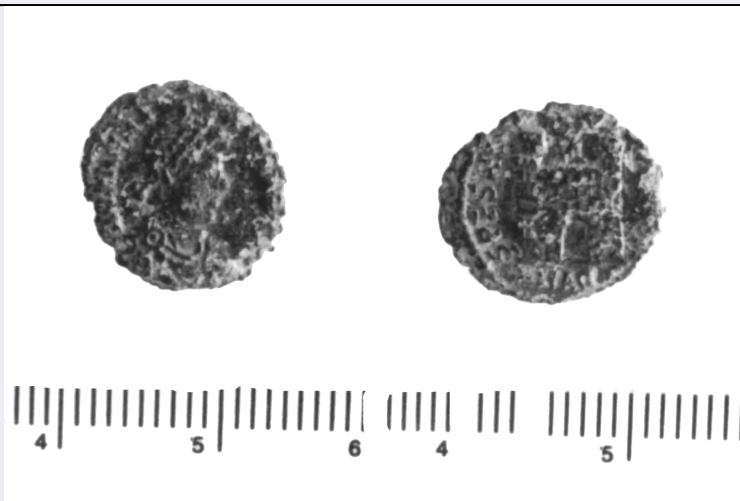


# SCHEDA



## CD - CODICI

TSK - Tipo Scheda	NU
LIR - Livello ricerca	I
<b>NCT - CODICE UNIVOCO</b>	
NCTR - Codice regione	07
NCTN - Numero catalogo generale	00098777
ESC - Ente schedatore	S19
ECP - Ente competente	S19

## OG - OGGETTO

<b>OGT - OGGETTO</b>	
OGTD - Definizione	moneta
OGTT - Classificazione tipologica	AE4 di Magno Massimo
OGTO - Nominale	AE4
OGR - Disponibilità	reale

## LC - LOCALIZZAZIONE GEOGRAFICO AMMINISTRATIVA

### PVC - LOCALIZZAZIONE GEOGRAFICO AMMINISTRATIVA ATTUALE

PVCS - Stato	ITALIA
PVCR - Regione	Liguria
PVCP - Provincia	SP
PVCC - Comune	Ortonovo
PVL - Altro toponimo	Area Archeologica di Luni

### LDC - COLLOCAZIONE SPECIFICA

LDCT - Tipologia	Museo
LDCN - Denominazione attuale	Museo Archeologico Nazionale di Luni
LDCM - Denominazione raccolta	deposito

## LA - ALTRE LOCALIZZAZIONI GEOGRAFICO AMMINISTRATIVE

TCL - Tipo di localizzazione	luogo di reperimento
------------------------------	----------------------

**PRV - LOCALIZZAZIONE GEOGRAFICO AMMINISTRATIVA**

<b>PRVS - Stato</b>	ITALIA
<b>PRVR - Regione</b>	Liguria
<b>PRVP - Provincia</b>	SP
<b>PRVC - Comune</b>	Ortonovo
<b>PRVL - Località</b>	ORTONOVO

**PRC - COLLOCAZIONE SPECIFICA**

<b>PRCD - Denominazione</b>	C
-----------------------------	---

**UB - DATI PATRIMONIALI****INV - INVENTARIO**

<b>INVN - Numero</b>	84008
<b>INVD - Data</b>	1995/04/21

**STI - STIMA****DT - CRONOLOGIA****DTZ - CRONOLOGIA GENERICA**

<b>DTZG - Fascia cronologica di riferimento</b>	IV
---	----

**DTS - CRONOLOGIA SPECIFICA**

<b>DTSI - Da</b>	387 d.C.
<b>DTSF - A</b>	338/08/28 d.C.
<b>DTM - Motivazione cronologia</b>	analisi dei materiali

**MT - DATI TECNICI**

<b>MTC - Materia e tecnica</b>	bronzo/ coniazione
--------------------------------	--------------------

**MIS - MISURE**

<b>MISU - Unità</b>	mm
<b>MISD - Diametro</b>	13/14
<b>MISG - Peso</b>	1,10

**DA - DATI ANALITICI****DES - DESCRIZIONE**

<b>DESA - Dritto</b>	BUSTO LOR. E PAL. DI TRE QUARTI, TESTA A D. CON DIAD. DI PERLINE
<b>DESL - Legenda dritto</b>	DNMAGMA-XIM(VSPFAVG)
<b>DESN - Lingua dritto</b>	latino
<b>DESF - Alfabeto/scrittura dritto</b>	latino
<b>DESM - Rovescio</b>	PORTA DI CAMPO (SENZA BATTENTI) CON DUE TORRETTE TRA LE QUALI E' UNA STELLA
<b>DESG - Legenda rovescio</b>	SPEURO-(M)A-(NORVM); IN ES., SMAQS
<b>DESR - Lingua rovescio</b>	latino
<b>DEST - Alfabeto/scrittura rovescio</b>	latino
<b>ZEC - Zecca</b>	Aquileia

**CO - CONSERVAZIONE****STC - STATO DI CONSERVAZIONE**

**STCC - Stato di conservazione**

intero

## **TU - CONDIZIONE GIURIDICA E VINCOLI**

### **CDG - CONDIZIONE GIURIDICA**

**CDGG - Indicazione generica**

proprietà Stato

**CDGS - Indicazione specifica**

Ministero dei Beni e delle attività Culturali e del Turismo

## **DO - FONTI E DOCUMENTI DI RIFERIMENTO**

### **FTA - DOCUMENTAZIONE FOTOGRAFICA**

**FTAX - Genere**

documentazione allegata

**FTAP - Tipo**

positivo b/n

**FTAN - Codice identificativo**

L52628

## **AD - ACCESSO AI DATI**

### **ADS - SPECIFICHE DI ACCESSO AI DATI**

**ADSP - Profilo di accesso**

1

**ADSM - Motivazione**

scheda contenente dati liberamente accessibili

## **CM - COMPILAZIONE**

### **CMP - COMPILAZIONE**

**CMPD - Data**

1995

**CMPN - Nome**

Bertino, Antonio

**FUR - Funzionario responsabile**

Durante, Anna Maria

### **AGG - AGGIORNAMENTO REVISIONE**

**AGGD - Data**

2015

**AGGN - Nome**

Caleca, Simona

**AGGF - Funzionario responsabile**

Barbaro, Barbara

## **AN - ANNOTAZIONI**

**OSS - Osservazioni**

LDCS: monetiere II/231; C 334/3; Aquileia, II OFF.