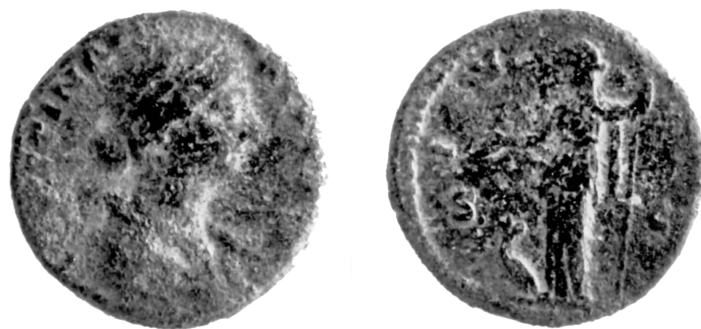


SCHEDA



CD - CODICI

TSK - Tipo Scheda	NU
LIR - Livello ricerca	I
NCT - CODICE UNIVOCO	
NCTR - Codice regione	07
NCTN - Numero catalogo generale	00098649
ESC - Ente schedatore	S19
ECP - Ente competente	S19

OG - OGGETTO

OGT - OGGETTO

OGTD - Definizione	moneta
OGTT - Classificazione tipologica	Asse di Faustina Minore
OGTO - Nominale	Asse
OGR - Disponibilità	reale

LC - LOCALIZZAZIONE GEOGRAFICO AMMINISTRATIVA

PVC - LOCALIZZAZIONE GEOGRAFICO AMMINISTRATIVA ATTUALE

PVCS - Stato	ITALIA
PVCR - Regione	Liguria
PVCP - Provincia	SP
PVCC - Comune	Ortonovo
PVL - Altro toponimo	Area Archeologica di Luni

LDC - COLLOCAZIONE SPECIFICA

LDCT - Tipologia	Museo
LDCN - Denominazione attuale	Museo Archeologico Nazionale di Luni
LDCM - Denominazione raccolta	deposito

LA - ALTRE LOCALIZZAZIONI GEOGRAFICO AMMINISTRATIVE

TCL - Tipo di localizzazione	luogo di reperimento
PRV - LOCALIZZAZIONE GEOGRAFICO AMMINISTRATIVA	
PRVS - Stato	ITALIA
PRVR - Regione	Liguria
PRVP - Provincia	SP
PRVC - Comune	Ortonovo
PRVL - Località	ORTONOVO
PRC - COLLOCAZIONE SPECIFICA	
PRCD - Denominazione	CL
UB - DATI PATRIMONIALI	
INV - INVENTARIO	
INVN - Numero	83918
INVD - Data	1995/04/21
STI - STIMA	
DT - CRONOLOGIA	
DTZ - CRONOLOGIA GENERICA	
DTZG - Fascia cronologica di riferimento	II
DTS - CRONOLOGIA SPECIFICA	
DTSI - Da	161/03/07 d.C.
DTSF - A	175 d.C.
DTM - Motivazione cronologia	analisi dei materiali
MT - DATI TECNICI	
MTC - Materia e tecnica	bronzo/ coniazione
MIS - MISURE	
MISU - Unità	mm
MISD - Diametro	24
MISG - Peso	10.45
DA - DATI ANALITICI	
DES - DESCRIZIONE	
DESA - Dritto	Asse di Faustina Minore. Busto drapp. a d.
DESL - Legenda dritto	FAVSTINA - AVG(VSTA)
DESN - Lingua dritto	latino
DESF - Alfabeto/scrittura dritto	latino
DESM - Rovescio	Giunone velata e drapp. stante di prospetto, testa a s., ha patera nella d. protesa e scettro verticale nella s., ai suoi piedi a s. pavone stante e retrospicente
DESG - Legenda rovescio	IV - (NO); nel campo, S C
DESR - Lingua rovescio	latino
DEST - Alfabeto/scrittura rovescio	latino
AUE - EMITTENTI	
AUEE - Emittenti	Marco Aurelio

ZEC - Zecca	Roma
CO - CONSERVAZIONE	
STC - STATO DI CONSERVAZIONE	
STCC - Stato di conservazione	intero
TU - CONDIZIONE GIURIDICA E VINCOLI	
CDG - CONDIZIONE GIURIDICA	
CDGG - Indicazione generica	proprietà Stato
CDGS - Indicazione specifica	Ministero dei Beni e delle attività Culturali e del Turismo
DO - FONTI E DOCUMENTI DI RIFERIMENTO	
FTA - DOCUMENTAZIONE FOTOGRAFICA	
FTAX - Genere	documentazione allegata
FTAP - Tipo	positivo b/n
FTAN - Codice identificativo	L51848
AD - ACCESSO AI DATI	
ADS - SPECIFICHE DI ACCESSO AI DATI	
ADSP - Profilo di accesso	1
ADSM - Motivazione	scheda contenente dati liberamente accessibili
CM - COMPILAZIONE	
CMP - COMPILAZIONE	
CMPD - Data	1995
CMPN - Nome	Bertino, Antonio
FUR - Funzionario responsabile	Durante, Anna Maria
AGG - AGGIORNAMENTO REVISIONE	
AGGD - Data	2015
AGGN - Nome	Caleca, Simona
AGGF - Funzionario responsabile	Barbaro, Barbara
AN - ANNOTAZIONI	
OSS - Osservazioni	LDCS: monetiere I/87, inv. 306