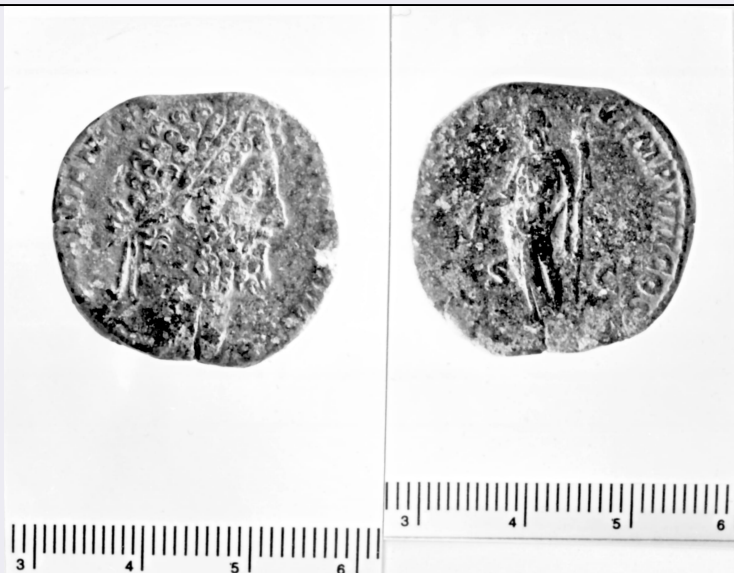


SCHEDA



CD - CODICI

TSK - Tipo Scheda	NU
LIR - Livello ricerca	I
NCT - CODICE UNIVOCO	
NCTR - Codice regione	07
NCTN - Numero catalogo generale	00098653
ESC - Ente schedatore	S19
ECP - Ente competente	S19

OG - OGGETTO

OGT - OGGETTO

OGTD - Definizione	moneta
OGTT - Classificazione tipologica	Sesterzio di Commodo
OGTO - Nominale	sesterzio
OGR - Disponibilità	reale

LC - LOCALIZZAZIONE GEOGRAFICO AMMINISTRATIVA

PVC - LOCALIZZAZIONE GEOGRAFICO AMMINISTRATIVA ATTUALE

PVCS - Stato	ITALIA
PVCR - Regione	Liguria
PVCP - Provincia	SP
PVCC - Comune	Ortonovo
PVL - Altro toponimo	Area Archeologica di Luni

LDC - COLLOCAZIONE SPECIFICA

LDCT - Tipologia	Museo
LDCN - Denominazione attuale	Museo Archeologico Nazionale di Luni
LDCM - Denominazione raccolta	deposito

LA - ALTRE LOCALIZZAZIONI GEOGRAFICO AMMINISTRATIVE

TCL - Tipo di localizzazione	luogo di reperimento
-------------------------------------	----------------------

PRV - LOCALIZZAZIONE GEOGRAFICO AMMINISTRATIVA

PRVS - Stato	ITALIA
---------------------	--------

PRVR - Regione	Liguria
-----------------------	---------

PRVP - Provincia	SP
-------------------------	----

PRVC - Comune	Ortonovo
----------------------	----------

PRVL - Località	ORTONOVO
------------------------	----------

PRC - COLLOCAZIONE SPECIFICA

PRCD - Denominazione	K
-----------------------------	---

UB - DATI PATRIMONIALI**INV - INVENTARIO**

INVN - Numero	83922
----------------------	-------

INVD - Data	1995/04/21
--------------------	------------

STI - STIMA**DT - CRONOLOGIA****DTZ - CRONOLOGIA GENERICA**

DTZG - Fascia cronologica di riferimento	II
---	----

DTS - CRONOLOGIA SPECIFICA

DTSI - Da	190 d.C.
------------------	----------

DTSF - A	190 d.C.
-----------------	----------

DTM - Motivazione cronologia	analisi dei materiali
-------------------------------------	-----------------------

MT - DATI TECNICI

MTC - Materia e tecnica	oricalco/ coniazione
--------------------------------	----------------------

MIS - MISURE

MISU - Unità	mm
---------------------	----

MISD - Diametro	27/25
------------------------	-------

MISG - Peso	18,90
--------------------	-------

DA - DATI ANALITICI**DES - DESCRIZIONE**

DESA - Dritto	TESTA LAUR. A D.
----------------------	------------------

DESL - Legenda dritto	(MC)OMMODANTPF (E) - LIXAVGBRITPP
------------------------------	-----------------------------------

DESN - Lingua dritto	latino
-----------------------------	--------

DESF - Alfabeto/scrittura dritto	latino
---	--------

DESM - Rovescio	LA LIBERTAS STANTE DRAPP. DI PROSP., TESTA A S., HA PILEO NELLA D. E LUNGA VERGA VERTICALE NELLA S.
------------------------	---

DESG - Legenda rovescio	LIBAVGPTRPXVIMPVIHCONS(V), NEL CAMPO, S C;
--------------------------------	--

DESR - Lingua rovescio	latino
-------------------------------	--------

DEST - Alfabeto/scrittura rovescio	latino
---	--------

AUE - EMITTENTI

AUEE - Emittenti	Commodo
ZEC - Zecca	Roma
CO - CONSERVAZIONE	
STC - STATO DI CONSERVAZIONE	
STCC - Stato di conservazione	intero
TU - CONDIZIONE GIURIDICA E VINCOLI	
CDG - CONDIZIONE GIURIDICA	
CDGG - Indicazione generica	proprietà Stato
CDGS - Indicazione specifica	Ministero dei Beni e delle attività Culturali e del Turismo
DO - FONTI E DOCUMENTI DI RIFERIMENTO	
FTA - DOCUMENTAZIONE FOTOGRAFICA	
FTAX - Genere	documentazione allegata
FTAP - Tipo	positivo b/n
FTAN - Codice identificativo	L51852
AD - ACCESSO AI DATI	
ADS - SPECIFICHE DI ACCESSO AI DATI	
ADSP - Profilo di accesso	1
ADSM - Motivazione	scheda contenente dati liberamente accessibili
CM - COMPILAZIONE	
CMP - COMPILAZIONE	
CMPD - Data	1995
CMPN - Nome	Bertino, Antonio
FUR - Funzionario responsabile	Durante , Anna Maria
AGG - AGGIORNAMENTO REVISIONE	
AGGD - Data	2015
AGGN - Nome	Caleca, Simona
AGGF - Funzionario responsabile	Barbaro, Barbara
AN - ANNOTAZIONI	
OSS - Osservazioni	LDCS: monetiére I/91; inv. K3259