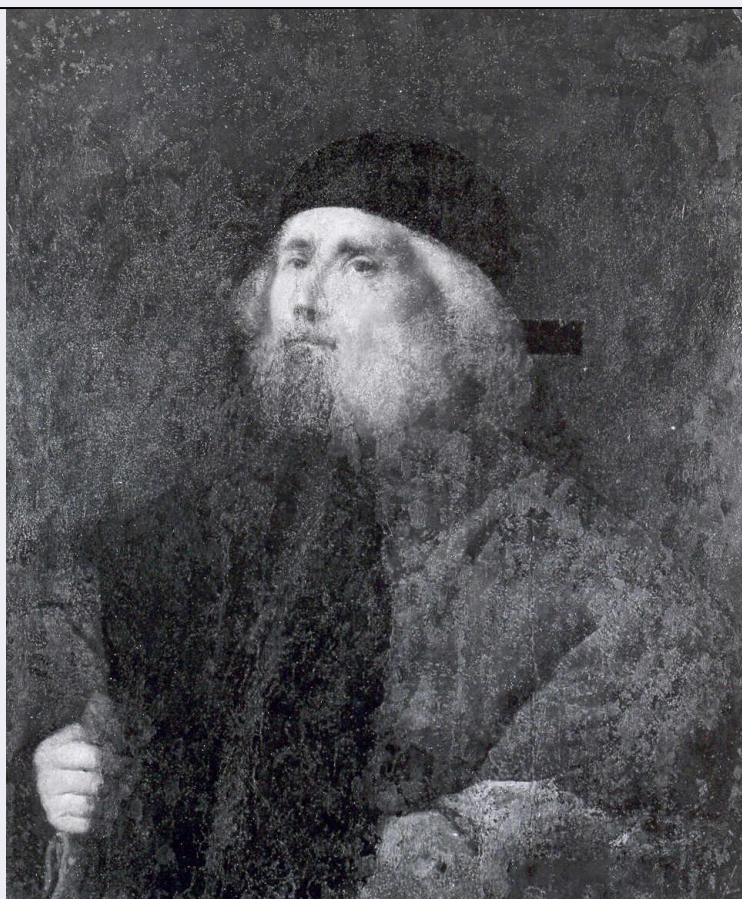


SCHEDA



CD - CODICI

TSK - Tipo Scheda OA

LIR - Livello ricerca C

NCT - CODICE UNIVOCO

NCTR - Codice regione 06

NCTN - Numero catalogo generale 00006871

ESC - Ente schedatore S163

ECP - Ente competente S163

OG - OGGETTO

OGT - OGGETTO

OGTD - Definizione dipinto

SGT - SOGGETTO

SGTI - Identificazione Ritratto d'uomo

SGTT - Titolo Ritratto di nobiluomo veneziano

LC - LOCALIZZAZIONE GEOGRAFICO-AMMINISTRATIVA

PVC - LOCALIZZAZIONE GEOGRAFICO-AMMINISTRATIVA ATTUALE

PVCS - Stato ITALIA

PVCR - Regione Friuli-Venezia Giulia

PVCP - Provincia TS

PVCC - Comune Trieste

LDC - COLLOCAZIONE SPECIFICA

LDCT - Tipologia	castello
LDCN - Denominazione attuale	Castello di Miramare
LDCU - Indirizzo	Viale Miramare
LDCM - Denominazione raccolta	Museo Storico del Castello di Miramare
LDCS - Specifiche	Deposito
UB - UBICAZIONE E DATI PATRIMONIALI	
UBO - Ubicazione originaria	SC
INV - INVENTARIO DI MUSEO O SOPRINTENDENZA	
INVN - Numero	AA 55178
INVD - Data	1977
DT - CRONOLOGIA	
DTZ - CRONOLOGIA GENERICA	
DTZG - Secolo	sec. XVI
DTZS - Frazione di secolo	prima metà
DTS - CRONOLOGIA SPECIFICA	
DTSI - Da	1500
DTSF - A	1549
DTM - Motivazione cronologia	analisi stilistica
AU - DEFINIZIONE CULTURALE	
ATB - AMBITO CULTURALE	
ATBD - Denominazione	ambito veneto
ATBM - Motivazione dell'attribuzione	analisi stilistica
MT - DATI TECNICI	
MTC - Materia e tecnica	tavola/ pittura a olio
MIS - MISURE	
MISU - Unità	cm
MISA - Altezza	77
MISL - Larghezza	63
CO - CONSERVAZIONE	
STC - STATO DI CONSERVAZIONE	
STCC - Stato di conservazione	cattivo
STCS - Indicazioni specifiche	La tavola versava in pessime condizioni di conservazione già in occasione della restituzione dei beni di proprietà del museo da parte dell'Austria, nella seconda metà degli anni venti del Novecento.
DA - DATI ANALITICI	
DES - DESCRIZIONE	
DESO - Indicazioni sull'oggetto	La tavola è sprovvista di cornice.
DESI - Codifica Iconclass	31A
DESS - Indicazioni sul	Personaggi: Senatore veneziano; Abbigliamento: veste rossa, sciarpa e

soggetto	mozzetta nera.
NSC - Notizie storico-critiche	Insieme ad altre, Ferdinando Massimiliano acquistò l'opera a Venezia nel 1881 da Elisa Canella figlia del pittore Natale Schiavoni (come attesta una quietanza di pagamento). Essa presenta un'evidente influenza della ritrattistica tizianesca.
TU - CONDIZIONE GIURIDICA E VINCOLI	
ACQ - ACQUISIZIONE	
ACQT - Tipo acquisizione	assegnazione
ACQN - Nome	Demanio austriaco
CDG - CONDIZIONE GIURIDICA	
CDGG - Indicazione generica	proprietà Stato
CDGS - Indicazione specifica	Ministero dei beni e delle attività culturali e del turismo
DO - FONTI E DOCUMENTI DI RIFERIMENTO	
FTA - DOCUMENTAZIONE FOTOGRAFICA	
FTAX - Genere	documentazione allegata
FTAP - Tipo	fotografia digitale (file)
FTAN - Codice identificativo	SBAAAAS TS 17987
BIB - BIBLIOGRAFIA	
BIBX - Genere	bibliografia specifica
BIBA - Autore	AA. VV.
BIBD - Anno di edizione	2013
BIBH - Sigla per citazione	B0000017
BIBN - V., pp., nn.	p. 31
BIBI - V., tavv., figg.	fig. 19
BIL - Citazione completa	Francesca De Bei, Per un profilo di Ferdinando Massimiliano d'Asburgo collezionista. La raccolta pittorica di Miramare tra antichi maestri e quadri moderni (saggio su volume)
AD - ACCESSO AI DATI	
ADS - SPECIFICHE DI ACCESSO AI DATI	
ADSP - Profilo di accesso	1
ADSM - Motivazione	scheda contenente dati liberamente accessibili
CM - COMPILAZIONE	
CMP - COMPILAZIONE	
CMPD - Data	1992
CMPN - Nome	Fazzini Giorgi, Nino
FUR - Funzionario responsabile	Fabiani, Rossella
RVM - TRASCRIZIONE PER INFORMATIZZAZIONE	
RVMD - Data	2006
RVMN - Nome	ARTPAST/ Sturmar, Barbara
AGG - AGGIORNAMENTO - REVISIONE	
AGGD - Data	2016
AGGN - Nome	D'Anza, Daniele

AGGR - Referente scientifico	Crosera, Claudia
AGGF - Funzionario responsabile	Fabiani, Rossella