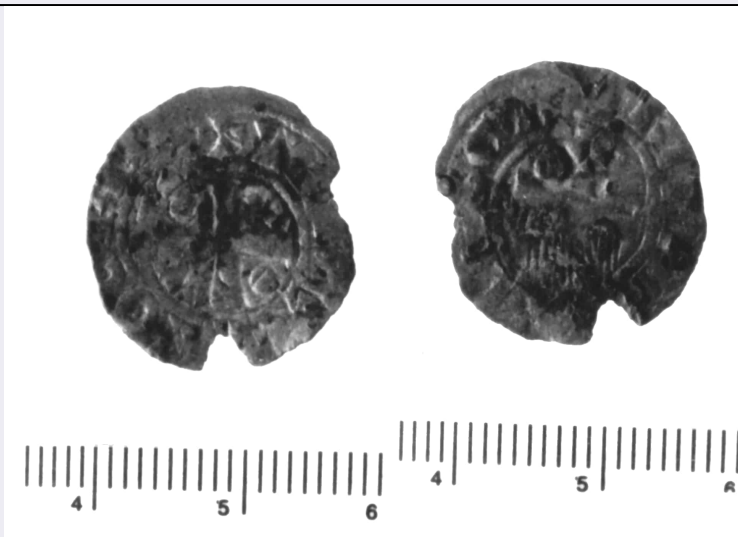


SCHEDA



CD - CODICI

TSK - Tipo Scheda	NU
LIR - Livello ricerca	I
NCT - CODICE UNIVOCO	
NCTR - Codice regione	07
NCTN - Numero catalogo generale	00098815
ESC - Ente schedatore	S19
ECP - Ente competente	S19

OG - OGGETTO

OGT - OGGETTO	
OGTD - Definizione	moneta
OGTT - Classificazione tipologica	provisino di Tebaldo III
OGTO - Nominale	Provisino
OGR - Disponibilità	reale

LC - LOCALIZZAZIONE GEOGRAFICO AMMINISTRATIVA

PVC - LOCALIZZAZIONE GEOGRAFICO AMMINISTRATIVA ATTUALE

PVCS - Stato	ITALIA
PVCR - Regione	Liguria
PVCP - Provincia	SP
PVCC - Comune	Ortonovo
PVL - Altro toponimo	Area Archeologica di Luni

LDC - COLLOCAZIONE SPECIFICA

LDCT - Tipologia	Museo
LDCN - Denominazione attuale	Museo Archeologico Nazionale di Luni
LDCM - Denominazione raccolta	deposito

LA - ALTRE LOCALIZZAZIONI GEOGRAFICO AMMINISTRATIVE

TCL - Tipo di localizzazione	luogo di reperimento
-------------------------------------	----------------------

PRV - LOCALIZZAZIONE GEOGRAFICO AMMINISTRATIVA

PRVS - Stato	ITALIA
---------------------	--------

PRVR - Regione	Liguria
-----------------------	---------

PRVP - Provincia	SP
-------------------------	----

PRVC - Comune	Ortonovo
----------------------	----------

PRVL - Località	ORTONOVO
------------------------	----------

PRC - COLLOCAZIONE SPECIFICA

PRCD - Denominazione	CL
-----------------------------	----

UB - DATI PATRIMONIALI**INV - INVENTARIO**

INVN - Numero	6235
----------------------	------

INVD - Data	1972/01/26
--------------------	------------

STI - STIMA**DT - CRONOLOGIA****DTZ - CRONOLOGIA GENERICA**

DTZG - Fascia cronologica di riferimento	XII
---	-----

DTS - CRONOLOGIA SPECIFICA

DTSI - Da	1197 d.C.
------------------	-----------

DTSF - A	1201 d.C.
-----------------	-----------

DTM - Motivazione cronologia	analisi dei materiali
-------------------------------------	-----------------------

MT - DATI TECNICI

MTC - Materia e tecnica	mistura/ coniazione
--------------------------------	---------------------

MIS - MISURE

MISU - Unità	mm
---------------------	----

MISD - Diametro	19
------------------------	----

MISG - Peso	1,02
--------------------	------

DA - DATI ANALITICI**DES - DESCRIZIONE**

DESA - Dritto	CROCE ACCANTONATA DA ALFA AL 3°, DA OMEGA AL 2°, DA UN BISANTE AL 1° E AL 4°
----------------------	--

DESL - Legenda dritto	+TEBALT COMES
------------------------------	---------------

DESM - Rovescio	PETTINE, SOPRA CUI E' LA Y ACCOSTATA DA DUE ANELLETTI
------------------------	---

DESG - Legenda rovescio	CASTRI PRYYNS
--------------------------------	---------------

AUE - EMITTENTI

AUEE - Emittenti	Tebaldo III
-------------------------	-------------

ZEC - Zecca	Castrum Pryyns
--------------------	----------------

CO - CONSERVAZIONE**STC - STATO DI CONSERVAZIONE**

STCC - Stato di conservazione	intero
--------------------------------------	--------

TU - CONDIZIONE GIURIDICA E VINCOLI

CDG - CONDIZIONE GIURIDICA

CDGG - Indicazione generica	proprietà Stato
CDGS - Indicazione specifica	Ministero dei Beni e delle attività Culturali e del Turismo

DO - FONTI E DOCUMENTI DI RIFERIMENTO**FTA - DOCUMENTAZIONE FOTOGRAFICA**

FTAX - Genere	documentazione allegata
FTAP - Tipo	positivo b/n
FTAN - Codice identificativo	L52676

AD - ACCESSO AI DATI**ADS - SPECIFICHE DI ACCESSO AI DATI**

ADSP - Profilo di accesso	1
ADSM - Motivazione	scheda contenente dati liberamente accessibili

CM - COMPILAZIONE**CMP - COMPILAZIONE**

CMPD - Data	1995
CMPN - Nome	Bertino, Antonio
FUR - Funzionario responsabile	Durante, Anna Maria

AGG - AGGIORNAMENTO REVISIONE

AGGD - Data	2015
AGGN - Nome	Caleca, Simona
AGGF - Funzionario responsabile	Barbaro, Barbara

AN - ANNOTAZIONI

OSS - Osservazioni	LDCS: monetiere II/269; INV. 172
---------------------------	----------------------------------