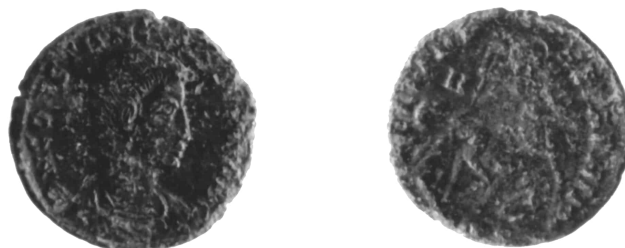


SCHEDA



CD - CODICI

| | |
|---------------------------------|----------|
| TSK - Tipo Scheda | NU |
| LIR - Livello ricerca | I |
| NCT - CODICE UNIVOCO | |
| NCTR - Codice regione | 07 |
| NCTN - Numero catalogo generale | 00098761 |
| ESC - Ente schedatore | S19 |
| ECP - Ente competente | S19 |

OG - OGGETTO

| | |
|-----------------------------------|------------------------|
| OGT - OGGETTO | |
| OGTD - Definizione | moneta |
| OGTT - Classificazione tipologica | AE 3 di Costanzo Gallo |
| OGTO - Nominale | AE3 |
| OGR - Disponibilità | reale |

LC - LOCALIZZAZIONE GEOGRAFICO AMMINISTRATIVA

PVC - LOCALIZZAZIONE GEOGRAFICO AMMINISTRATIVA ATTUALE

| | |
|----------------------|---------------------------|
| PVCS - Stato | ITALIA |
| PVCR - Regione | Liguria |
| PVCP - Provincia | SP |
| PVCC - Comune | Ortonovo |
| PVL - Altro toponimo | Area Archeologica di Luni |

LDC - COLLOCAZIONE SPECIFICA

| | |
|-------------------------------|--------------------------------------|
| LDCT - Tipologia | Museo |
| LDCN - Denominazione attuale | Museo Archeologico Nazionale di Luni |
| LDCM - Denominazione raccolta | deposito |

LA - ALTRE LOCALIZZAZIONI GEOGRAFICO AMMINISTRATIVE

| | |
|------------------------------|----------------------|
| TCL - Tipo di localizzazione | luogo di reperimento |
|------------------------------|----------------------|

PRV - LOCALIZZAZIONE GEOGRAFICO AMMINISTRATIVA

| | |
|-------------------------|----------|
| PRVS - Stato | ITALIA |
| PRVR - Regione | Liguria |
| PRVP - Provincia | SP |
| PRVC - Comune | Ortonovo |
| PRVL - Località | ORTONOVO |

PRC - COLLOCAZIONE SPECIFICA

| | |
|-----------------------------|----|
| PRCD - Denominazione | CM |
|-----------------------------|----|

UB - DATI PATRIMONIALI**INV - INVENTARIO**

| | |
|----------------------|------------|
| INVN - Numero | 83992 |
| INVD - Data | 1995/04/21 |

STI - STIMA**DT - CRONOLOGIA****DTZ - CRONOLOGIA GENERICA**

| | |
|---|----|
| DTZG - Fascia cronologica di riferimento | IV |
|---|----|

DTS - CRONOLOGIA SPECIFICA

| | |
|-------------------------------------|-----------------------|
| DTSI - Da | 351 d.C. |
| DTSF - A | 352 d.C. |
| DTM - Motivazione cronologia | analisi dei materiali |

MT - DATI TECNICI

| | |
|--------------------------------|--------------------|
| MTC - Materia e tecnica | bronzo/ coniazione |
|--------------------------------|--------------------|

MIS - MISURE

| | |
|------------------------|-------|
| MISU - Unità | mm |
| MISD - Diametro | 19/18 |
| MISG - Peso | 2,40 |

DA - DATI ANALITICI**DES - DESCRIZIONE**

| | |
|---|--|
| DESA - Dritto | BUSTO LOR. E PAL. DI PROSP., TESTA NUDA A D., DIETRO, A |
| DESL - Legenda dritto | DNCONSTANTIVSIVNNOBC |
| DESN - Lingua dritto | latino |
| DESF - Alfabeto/scrittura dritto | latino |
| DESM - Rovescio | SOLDATO ELM. E LOR. A S., SCUDO AL BRACCIO S., TRAFIGGE CON ASTA NELLA D. UN CAVALIERE RIVERSO SUL SUO CAVALLO ABBATTUTTO, IMPLORANTE CON IL BRACCIO S. ALZATO; A D., A TERRA, SCUDO OVALE |
| DESG - Legenda rovescio | FELTEMP - REPARATIO; NEL CAMPO, A S., II; IN ES., AQS |
| DESR - Lingua rovescio | latino |
| DEST - Alfabeto/scrittura rovescio | latino |

AUE - EMITTENTI

| | |
|-------------------------|----------------|
| AUEE - Emittenti | Costanzo Gallo |
|-------------------------|----------------|

| | |
|--|---|
| ZEC - Zecca | Aquileia |
| CO - CONSERVAZIONE | |
| STC - STATO DI CONSERVAZIONE | |
| STCC - Stato di conservazione | intero |
| TU - CONDIZIONE GIURIDICA E VINCOLI | |
| CDG - CONDIZIONE GIURIDICA | |
| CDGG - Indicazione generica | proprietà Stato |
| CDGS - Indicazione specifica | Ministero dei Beni e delle attività Culturali e del Turismo |
| DO - FONTI E DOCUMENTI DI RIFERIMENTO | |
| FTA - DOCUMENTAZIONE FOTOGRAFICA | |
| FTAX - Genere | documentazione allegata |
| FTAP - Tipo | positivo b/n |
| FTAN - Codice identificativo | L52607 |
| BIB - BIBLIOGRAFIA | |
| BIBX - Genere | bibliografia specifica |
| BIBA - Autore | Frova A. |
| BIBD - Anno di edizione | 1973 |
| BIBH - Sigla per citazione | 1145 |
| BIBN - V., pp., nn. | Col. 858 n° 126 |
| AD - ACCESSO AI DATI | |
| ADS - SPECIFICHE DI ACCESSO AI DATI | |
| ADSP - Profilo di accesso | 1 |
| ADSM - Motivazione | scheda contenente dati liberamente accessibili |
| CM - COMPILAZIONE | |
| CMP - COMPILAZIONE | |
| CMPD - Data | 1995 |
| CMPN - Nome | Bertino, Antonio |
| FUR - Funzionario responsabile | Durante, Anna Maria |
| AGG - AGGIORNAMENTO REVISIONE | |
| AGGD - Data | 2015 |
| AGGN - Nome | Caleca, Simona |
| AGGF - Funzionario responsabile | Barbaro, Barbara |
| AN - ANNOTAZIONI | |
| OSS - Osservazioni | LDCS: monetiere II/2013; Aquileia, II OFF; CM 2952/6 |