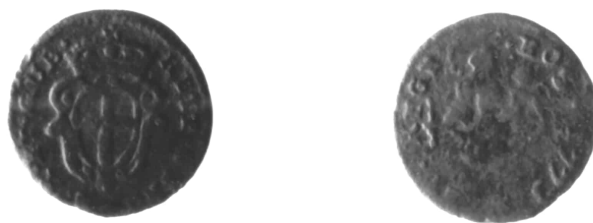


SCHEDA



CD - CODICI

TSK - Tipo Scheda	NU
LIR - Livello ricerca	I
NCT - CODICE UNIVOCO	
NCTR - Codice regione	07
NCTN - Numero catalogo generale	00098819
ESC - Ente schedatore	S19
ECP - Ente competente	S19

OG - OGGETTO

OGT - OGGETTO	
OGTD - Definizione	moneta
OGTT - Classificazione tipologica	8 denari della Repubblica di Genova
OGTO - Nominale	Denaro
OGR - Disponibilità	reale

LC - LOCALIZZAZIONE GEOGRAFICO AMMINISTRATIVA

PVC - LOCALIZZAZIONE GEOGRAFICO AMMINISTRATIVA ATTUALE

PVCS - Stato	ITALIA
PVCR - Regione	Liguria
PVCP - Provincia	SP
PVCC - Comune	Ortonovo
PVL - Altro toponimo	Area Archeologica di Luni

LDC - COLLOCAZIONE SPECIFICA

LDCT - Tipologia	Museo
LDCN - Denominazione attuale	Museo Archeologico Nazionale di Luni
LDCM - Denominazione raccolta	deposito

LA - ALTRE LOCALIZZAZIONI GEOGRAFICO AMMINISTRATIVE

TCL - Tipo di localizzazione	luogo di reperimento
-------------------------------------	----------------------

PRV - LOCALIZZAZIONE GEOGRAFICO AMMINISTRATIVA

PRVS - Stato	ITALIA
---------------------	--------

PRVR - Regione	Liguria
-----------------------	---------

PRVP - Provincia	SP
-------------------------	----

PRVC - Comune	Ortonovo
----------------------	----------

PRVL - Località	ORTONOVO
------------------------	----------

PRC - COLLOCAZIONE SPECIFICA

PRCD - Denominazione	CL
-----------------------------	----

UB - DATI PATRIMONIALI**INV - INVENTARIO**

INVN - Numero	6239
----------------------	------

INVD - Data	1972/01/26
--------------------	------------

STI - STIMA**DT - CRONOLOGIA****DTZ - CRONOLOGIA GENERICA**

DTZG - Fascia cronologica di riferimento	XVIII
---	-------

DTS - CRONOLOGIA SPECIFICA

DTSI - Da	1773 d.C.
------------------	-----------

DTSF - A	1773 d.C.
-----------------	-----------

DTM - Motivazione cronologia	analisi dei materiali
-------------------------------------	-----------------------

MT - DATI TECNICI

MTC - Materia e tecnica	mistura/ coniazione
--------------------------------	---------------------

MIS - MISURE

MISU - Unità	mm
---------------------	----

MISD - Diametro	14
------------------------	----

MISG - Peso	0.50
--------------------	------

DA - DATI ANALITICI**DES - DESCRIZIONE**

DESA - Dritto	ARMA IN CARTOCCI CORONATA
----------------------	---------------------------

DESL - Legenda dritto	DVX ET GVB REIP GENV
------------------------------	----------------------

DESN - Lingua dritto	latino
-----------------------------	--------

DESF - Alfabeto/scrittura dritto	latino
---	--------

DESM - Rovescio	BUSTO DELLA VERGINE CON AUREOLA DI STELLE SU NUBI, IL BAMBINO NEL BRACCIO S. E SCETTRO NELLA D.
------------------------	---

DESG - Legenda rovescio	ET REGE EOS 1773
--------------------------------	------------------

DESR - Lingua rovescio	latino
-------------------------------	--------

DEST - Alfabeto/scrittura rovescio	latino
---	--------

ZEC - Zecca	Genova
--------------------	--------

CO - CONSERVAZIONE

STC - STATO DI CONSERVAZIONE

STCC - Stato di conservazione	intero
--------------------------------------	--------

TU - CONDIZIONE GIURIDICA E VINCOLI**CDG - CONDIZIONE GIURIDICA**

CDGG - Indicazione generica	proprietà Stato
------------------------------------	-----------------

CDGS - Indicazione specifica	Ministero dei Beni e delle attività Culturali e del Turismo
-------------------------------------	---

DO - FONTI E DOCUMENTI DI RIFERIMENTO**FTA - DOCUMENTAZIONE FOTOGRAFICA**

FTAX - Genere	documentazione allegata
----------------------	-------------------------

FTAP - Tipo	positivo b/n
--------------------	--------------

FTAN - Codice identificativo	L52684
-------------------------------------	--------

AD - ACCESSO AI DATI**ADS - SPECIFICHE DI ACCESSO AI DATI**

ADSP - Profilo di accesso	1
----------------------------------	---

ADSM - Motivazione	scheda contenente dati liberamente accessibili
---------------------------	--

CM - COMPILAZIONE**CMP - COMPILAZIONE**

CMPD - Data	1995
--------------------	------

CMPN - Nome	Bertino, Antonio
--------------------	------------------

FUR - Funzionario responsabile	Durante, Anna Maria
---------------------------------------	---------------------

AGG - AGGIORNAMENTO REVISIONE

AGGD - Data	2015
--------------------	------

AGGN - Nome	Caleca, Simona
--------------------	----------------

AGGF - Funzionario responsabile	Barbaro, Barbara
--	------------------

AN - ANNOTAZIONI

OSS - Osservazioni	LDCS; monetiere II/273;INV. 176
---------------------------	---------------------------------