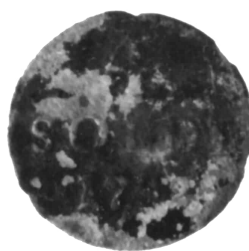


SCHEDA



CD - CODICI

TSK - Tipo Scheda	NU
LIR - Livello ricerca	I
NCT - CODICE UNIVOCO	
NCTR - Codice regione	07
NCTN - Numero catalogo generale	00098821
ESC - Ente schedatore	S19
ECP - Ente competente	S19

OG - OGGETTO

OGT - OGGETTO

OGTD - Definizione	moneta
OGTT - Classificazione tipologica	4 soldi di Maria Beatrice Cybo Malaspina d'Este
OGTO - Nominale	Soldo
OGR - Disponibilità	reale

LC - LOCALIZZAZIONE GEOGRAFICO AMMINISTRATIVA

PVC - LOCALIZZAZIONE GEOGRAFICO AMMINISTRATIVA ATTUALE

PVCS - Stato	ITALIA
PVCR - Regione	Liguria
PVCP - Provincia	SP
PVCC - Comune	Ortonovo
PVL - Altro toponimo	Area Archeologica di Luni

LDC - COLLOCAZIONE SPECIFICA

LDCT - Tipologia	Museo
LDCN - Denominazione attuale	Museo Archeologico Nazionale di Luni
LDCM - Denominazione raccolta	deposito

LA - ALTRE LOCALIZZAZIONI GEOGRAFICO AMMINISTRATIVE

TCL - Tipo di localizzazione	luogo di reperimento
-------------------------------------	----------------------

PRV - LOCALIZZAZIONE GEOGRAFICO AMMINISTRATIVA

PRVS - Stato	ITALIA
---------------------	--------

PRVR - Regione	Liguria
-----------------------	---------

PRVP - Provincia	SP
-------------------------	----

PRVC - Comune	Ortonovo
----------------------	----------

PRVL - Località	ORTONOVO
------------------------	----------

PRC - COLLOCAZIONE SPECIFICA

PRCD - Denominazione	CL
-----------------------------	----

UB - DATI PATRIMONIALI**INV - INVENTARIO**

INVN - Numero	6260
----------------------	------

INVD - Data	1972/01/26
--------------------	------------

STI - STIMA**DT - CRONOLOGIA****DTZ - CRONOLOGIA GENERICA**

DTZG - Fascia cronologica di riferimento	XVIII
---	-------

DTS - CRONOLOGIA SPECIFICA

DTSI - Da	1792 d.C.
------------------	-----------

DTSF - A	1792 d.C.
-----------------	-----------

DTM - Motivazione cronologia	analisi dei materiali
-------------------------------------	-----------------------

MT - DATI TECNICI

MTC - Materia e tecnica	mistura/ coniazione
--------------------------------	---------------------

MIS - MISURE

MISU - Unità	mm
---------------------	----

MISD - Diametro	16,5
------------------------	------

MISG - Peso	0,78
--------------------	------

DA - DATI ANALITICI**DES - DESCRIZIONE**

DESA - Dritto	STEMMA CYBO SEMIOVALE CARICATO DELLO SCUDETTO FASCIATO D'AUSTRIA, FRA DUE RAMI DI SPINO SECCO, SORMONTATO DALL'AQUILA BICIPIDE CORONATA E SPIEGATA DA BENDA SU CUI NULLA; TUTTO ENTRO CORNICE LINEARE SORMONTATA DA CORONA DUCALE: SENZA CERCHIO
----------------------	--

DESL - Legenda dritto	M BE A A D MASSAE
------------------------------	-------------------

DESN - Lingua dritto	latino
-----------------------------	--------

DESF - Alfabeto/scrittura dritto	latino
---	--------

DESM - Rovescio	TAGLIO ORNATO A FOGLIETTE
------------------------	---------------------------

DESG - Legenda rovescio	4/ SOLDI / 1792
--------------------------------	-----------------

DESR - Lingua rovescio	italiano
-------------------------------	----------

DEST - Alfabeto/scrittura rovescio	latino
---	--------

ZEC - Zecca	Milano
CO - CONSERVAZIONE	
STC - STATO DI CONSERVAZIONE	
STCC - Stato di conservazione	intero
TU - CONDIZIONE GIURIDICA E VINCOLI	
CDG - CONDIZIONE GIURIDICA	
CDGG - Indicazione generica	proprietà Stato
CDGS - Indicazione specifica	Ministero dei Beni e delle attività Culturali e del Turismo
DO - FONTI E DOCUMENTI DI RIFERIMENTO	
FTA - DOCUMENTAZIONE FOTOGRAFICA	
FTAX - Genere	documentazione allegata
FTAP - Tipo	positivo b/n
FTAN - Codice identificativo	L52688
AD - ACCESSO AI DATI	
ADS - SPECIFICHE DI ACCESSO AI DATI	
ADSP - Profilo di accesso	1
ADSM - Motivazione	scheda contenente dati liberamente accessibili
CM - COMPILAZIONE	
CMP - COMPILAZIONE	
CMPD - Data	1995
CMPN - Nome	Bertino, Antonio
FUR - Funzionario responsabile	Durante, Anna Maria
AGG - AGGIORNAMENTO REVISIONE	
AGGD - Data	2015
AGGN - Nome	Caleca, Simona
AGGF - Funzionario responsabile	Barbaro, Barbara
AN - ANNOTAZIONI	
OSS - Osservazioni	LDCS; monetiere II/275; INV. 178