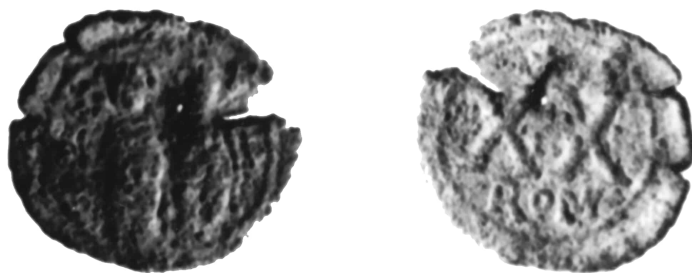


SCHEDA



CD - CODICI

TSK - Tipo Scheda NU

LIR - Livello ricerca I

NCT - CODICE UNIVOCO

NCTR - Codice regione 07

NCTN - Numero catalogo generale 00098794

ESC - Ente schedatore S19

ECP - Ente competente S19

OG - OGGETTO

OGT - OGGETTO

OGTD - Definizione moneta

OGTT - Classificazione tipologica Mezzo follis di Giustino II e Sofia

OGTO - Nominale mezzo follis

OGR - Disponibilità reale

LC - LOCALIZZAZIONE GEOGRAFICO AMMINISTRATIVA

PVC - LOCALIZZAZIONE GEOGRAFICO AMMINISTRATIVA ATTUALE

PVCS - Stato ITALIA

PVCR - Regione Liguria

PVCP - Provincia SP

PVCC - Comune Ortonovo

PVL - Altro toponimo Area Archeologica di Luni

LDC - COLLOCAZIONE SPECIFICA

LDCT - Tipologia Museo

LDCN - Denominazione attuale Museo Archeologico Nazionale di Luni

LDCM - Denominazione raccolta deposito

LA - ALTRE LOCALIZZAZIONI GEOGRAFICO AMMINISTRATIVE

TCL - Tipo di localizzazione luogo di reperimento

PRV - LOCALIZZAZIONE GEOGRAFICO AMMINISTRATIVA

PRVS - Stato ITALIA

PRVR - Regione Liguria

PRVP - Provincia	SP
PRVC - Comune	Ortonovo
PRVL - Località	ORTONOVO
PRC - COLLOCAZIONE SPECIFICA	
PRCD - Denominazione	CM
UB - DATI PATRIMONIALI	
INV - INVENTARIO	
INVN - Numero	84025
INVD - Data	1995/04/21
STI - STIMA	
DT - CRONOLOGIA	
DTZ - CRONOLOGIA GENERICA	
DTZG - Fascia cronologica di riferimento	VI
DTS - CRONOLOGIA SPECIFICA	
DTSI - Da	565 d.C.
DTSF - A	578 d.C.
DTM - Motivazione cronologia	analisi dei materiali
MT - DATI TECNICI	
MTC - Materia e tecnica	bronzo/ coniazione
MIS - MISURE	
MISU - Unità	mm
MISD - Diametro	22,5
MISG - Peso	4,75
DA - DATI ANALITICI	
DES - DESCRIZIONE	
DESA - Dritto	GIUSTINO E SOFIA DIAD. E DRAPP. SEDUTI DI PROSP. IL PRIMO CON GLOBO CRUCIGERO NELLA D., LA SECONDA CON CROCE TRASVERLA NELLA D.
DESL - Legenda dritto	EVANIDE
DESN - Lingua dritto	latino
DESF - Alfabeto/scrittura dritto	latino
DESM - Rovescio	NUMERALE XX SORMONTATO DA CROCE GRECA; SOTTOTO, ROM; IL TUTTO IN CERCHIO A RILIEVO
DESR - Lingua rovescio	latino
DEST - Alfabeto/scrittura rovescio	latino
AUE - EMITTENTI	
AUEE - Emittenti	Giustino II
ZEC - Zecca	Roma
CO - CONSERVAZIONE	
STC - STATO DI CONSERVAZIONE	
STCC - Stato di	

conservazione	intero
TU - CONDIZIONE GIURIDICA E VINCOLI	
CDG - CONDIZIONE GIURIDICA	
CDGG - Indicazione generica	proprietà Stato
CDGS - Indicazione specifica	Ministero dei Beni e delle attività Culturali e del Turismo
DO - FONTI E DOCUMENTI DI RIFERIMENTO	
FTA - DOCUMENTAZIONE FOTOGRAFICA	
FTAX - Genere	documentazione allegata
FTAP - Tipo	positivo b/n
FTAN - Codice identificativo	E4389
AD - ACCESSO AI DATI	
ADS - SPECIFICHE DI ACCESSO AI DATI	
ADSP - Profilo di accesso	1
ADSM - Motivazione	scheda contenente dati liberamente accessibili
CM - COMPILAZIONE	
CMP - COMPILAZIONE	
CMPD - Data	1995
CMPN - Nome	Bertino, Antonio
FUR - Funzionario responsabile	Durante, Anna Maria
AGG - AGGIORNAMENTO REVISIONE	
AGGD - Data	2015
AGGN - Nome	Caleca, Simona
AGGF - Funzionario responsabile	Barbaro, Barbara
AN - ANNOTAZIONI	
OSS - Osservazioni	LDCS: monetiere II/248; CM 250