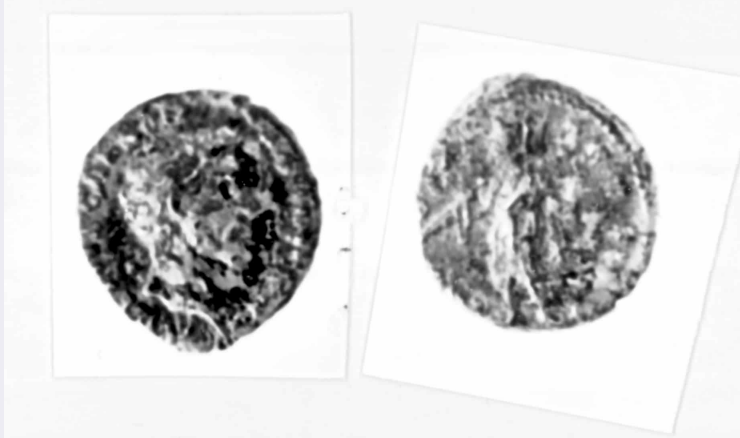


# SCHEDA



## CD - CODICI

TSK - Tipo Scheda	NU
LIR - Livello ricerca	I
<b>NCT - CODICE UNIVOCO</b>	
NCTR - Codice regione	07
NCTN - Numero catalogo generale	00098646
ESC - Ente schedatore	S19
ECP - Ente competente	S19

## OG - OGGETTO

<b>OGT - OGGETTO</b>	
OGTD - Definizione	moneta
OGTT - Classificazione tipologica	Denario di Marco Aurelio
OGTO - Nominale	Denario
OGR - Disponibilità	reale

## LC - LOCALIZZAZIONE GEOGRAFICO AMMINISTRATIVA

### PVC - LOCALIZZAZIONE GEOGRAFICO AMMINISTRATIVA ATTUALE

PVCS - Stato	ITALIA
PVCR - Regione	Liguria
PVCP - Provincia	SP
PVCC - Comune	Ortonovo
PVL - Altro toponimo	Area Archeologica di Luni

### LDC - COLLOCAZIONE SPECIFICA

LDCT - Tipologia	Museo
LDCN - Denominazione attuale	Museo Archeologico Nazionale di Luni
LDCM - Denominazione raccolta	deposito

## LA - ALTRE LOCALIZZAZIONI GEOGRAFICO AMMINISTRATIVE

TCL - Tipo di localizzazione	luogo di reperimento
------------------------------	----------------------

### PRV - LOCALIZZAZIONE GEOGRAFICO AMMINISTRATIVA

<b>PRVS - Stato</b>	ITALIA
<b>PRVR - Regione</b>	Liguria
<b>PRVP - Provincia</b>	SP
<b>PRVC - Comune</b>	Ortonovo
<b>PRVL - Località</b>	ORTONOVO
<b>PRC - COLLOCAZIONE SPECIFICA</b>	
<b>PRCD - Denominazione</b>	CS
<b>UB - DATI PATRIMONIALI</b>	
<b>INV - INVENTARIO</b>	
<b>INVN - Numero</b>	83915
<b>INVD - Data</b>	1995/04/21
<b>STI - STIMA</b>	
<b>DT - CRONOLOGIA</b>	
<b>DTZ - CRONOLOGIA GENERICA</b>	
<b>DTZG - Fascia cronologica di riferimento</b>	II
<b>DTS - CRONOLOGIA SPECIFICA</b>	
<b>DTSI - Da</b>	151 d.C.
<b>DTSF - A</b>	152 d.C.
<b>DTM - Motivazione cronologia</b>	analisi dei materiali
<b>MT - DATI TECNICI</b>	
<b>MTC - Materia e tecnica</b>	argento/ coniazione
<b>MIS - MISURE</b>	
<b>MISU - Unità</b>	mm
<b>MISD - Diametro</b>	17
<b>MISG - Peso</b>	2.66
<b>DA - DATI ANALITICI</b>	
<b>DES - DESCRIZIONE</b>	
<b>DESA - Dritto</b>	Cenario di Marco Aurelio. Testa nuda a d.
<b>DESL - Legenda dritto</b>	AVRELIVSCAESAN - TONAVGPIIF
<b>DESN - Lingua dritto</b>	latino
<b>DESF - Alfabeto/scrittura dritto</b>	latino
<b>DESM - Rovescio</b>	La Virtus drapp. stante a s. ha parazonium nella d. ed asta nella s.
<b>DESG - Legenda rovescio</b>	(TRPOT)VI - CO -SII
<b>DESR - Lingua rovescio</b>	latino
<b>DEST - Alfabeto/scrittura rovescio</b>	latino
<b>AUE - EMITTENTI</b>	
<b>AUEE - Emittenti</b>	Antonino Pio
<b>ZEC - Zecca</b>	Roma
<b>CO - CONSERVAZIONE</b>	
<b>STC - STATO DI CONSERVAZIONE</b>	

<b>STCC - Stato di conservazione</b>	intero
<b>TU - CONDIZIONE GIURIDICA E VINCOLI</b>	
<b>CDG - CONDIZIONE GIURIDICA</b>	
<b>CDGG - Indicazione generica</b>	proprietà Stato
<b>CDGS - Indicazione specifica</b>	Ministero dei Beni e delle attività Culturali e del Turismo
<b>DO - FONTI E DOCUMENTI DI RIFERIMENTO</b>	
<b>FTA - DOCUMENTAZIONE FOTOGRAFICA</b>	
<b>FTAX - Genere</b>	documentazione allegata
<b>FTAP - Tipo</b>	positivo b/n
<b>FTAN - Codice identificativo</b>	E4357
<b>BIB - BIBLIOGRAFIA</b>	
<b>BIBX - Genere</b>	bibliografia specifica
<b>BIBA - Autore</b>	Frova A.
<b>BIBD - Anno di edizione</b>	1973
<b>BIBH - Sigla per citazione</b>	1145
<b>BIBN - V., pp., nn.</b>	col 869 n° 177
<b>BIBI - V., tavv., figg.</b>	tav. 232
<b>AD - ACCESSO AI DATI</b>	
<b>ADS - SPECIFICHE DI ACCESSO AI DATI</b>	
<b>ADSP - Profilo di accesso</b>	1
<b>ADSM - Motivazione</b>	scheda contenente dati liberamente accessibili
<b>CM - COMPILAZIONE</b>	
<b>CMP - COMPILAZIONE</b>	
<b>CMPD - Data</b>	1995
<b>CMPN - Nome</b>	Bertino, Antonio
<b>FUR - Funzionario responsabile</b>	Durante, Anna Maria
<b>AGG - AGGIORNAMENTO REVISIONE</b>	
<b>AGGD - Data</b>	2015
<b>AGGN - Nome</b>	Caleca, Simona
<b>AGGF - Funzionario responsabile</b>	Barbaro, Barbara
<b>AN - ANNOTAZIONI</b>	
<b>OSS - Osservazioni</b>	LDCS: monetiere I/82; inv. CS 995