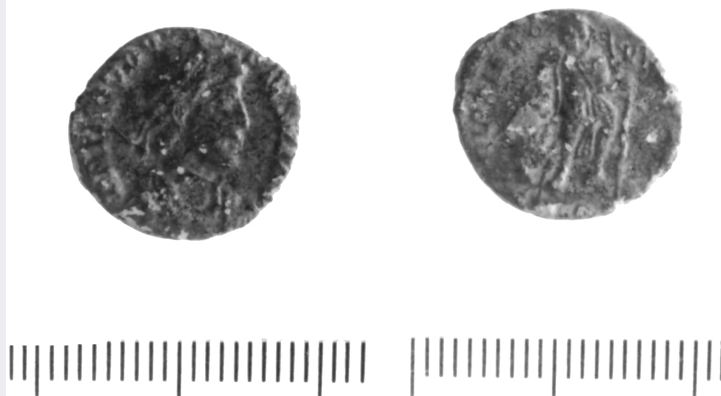


SCHEDA



CD - CODICI

TSK - Tipo Scheda	NU
LIR - Livello ricerca	I
NCT - CODICE UNIVOCO	
NCTR - Codice regione	07
NCTN - Numero catalogo generale	00098779
ESC - Ente schedatore	S19
ECP - Ente competente	S19

OG - OGGETTO

OGT - OGGETTO	
OGTD - Definizione	moneta
OGTT - Classificazione tipologica	AE3 di Teodosio
OGTO - Nominale	AE3
OGR - Disponibilità	reale

LC - LOCALIZZAZIONE GEOGRAFICO AMMINISTRATIVA

PVC - LOCALIZZAZIONE GEOGRAFICO AMMINISTRATIVA ATTUALE

PVCS - Stato	ITALIA
PVCR - Regione	Liguria
PVCP - Provincia	SP
PVCC - Comune	Ortonovo
PVL - Altro toponimo	Area Archeologica di Luni

LDC - COLLOCAZIONE SPECIFICA

LDCT - Tipologia	Museo
LDCN - Denominazione attuale	Museo Archeologico Nazionale di Luni
LDCM - Denominazione raccolta	deposito

LA - ALTRE LOCALIZZAZIONI GEOGRAFICO AMMINISTRATIVE

TCL - Tipo di localizzazione	luogo di reperimento
------------------------------	----------------------

PRV - LOCALIZZAZIONE GEOGRAFICO AMMINISTRATIVA

PRVS - Stato	ITALIA
PRVR - Regione	Liguria
PRVP - Provincia	SP
PRVC - Comune	Ortonovo
PRVL - Località	ORTONOVO

PRC - COLLOCAZIONE SPECIFICA

PRCD - Denominazione	CL
-----------------------------	----

UB - DATI PATRIMONIALI**INV - INVENTARIO**

INVN - Numero	84010
INVD - Data	1995/04/21

STI - STIMA**DT - CRONOLOGIA****DTZ - CRONOLOGIA GENERICA**

DTZG - Fascia cronologica di riferimento	IV
---	----

DTS - CRONOLOGIA SPECIFICA

DTSI - Da	383/08/25 d.C.
DTSF - A	387 d.C.
DTM - Motivazione cronologia	analisi dei materiali

MT - DATI TECNICI

MTC - Materia e tecnica	bronzo/ coniazione
--------------------------------	--------------------

MIS - MISURE

MISU - Unità	mm
MISD - Diametro	16/15
MISG - Peso	1,95

DA - DATI ANALITICI**DES - DESCRIZIONE**

DESA - Dritto	BUSTO LOR. E PAL. DI TRE QUARTI, TESTA A D. CON DIAD. DI PERLINE
DESL - Legenda dritto	DNTHEODO-SIVSPFAVG
DESN - Lingua dritto	latino
DESF - Alfabeto/scrittura dritto	latino
DESM - Rovescio	L'IMPERATORE LOR. GRADIENTE A D. TRASCINA CON LA D. UN PRIGIONIERO ED HA NELLA S. UN LABARUM
DESG - Legenda rovescio	GLORIARO-(MANORVM); IN ES., SMAQS ?
DESR - Lingua rovescio	latino
DEST - Alfabeto/scrittura rovescio	latino

AUE - EMITTENTI

AUEE - Emittenti	Teodosio
ZEC - Zecca	Aquileia

CO - CONSERVAZIONE**STC - STATO DI CONSERVAZIONE**

STCC - Stato di conservazione	intero
--------------------------------------	--------

TU - CONDIZIONE GIURIDICA E VINCOLI**CDG - CONDIZIONE GIURIDICA**

CDGG - Indicazione generica	proprietà Stato
------------------------------------	-----------------

CDGS - Indicazione specifica	Ministero dei Beni e delle attività Culturali e del Turismo
-------------------------------------	---

DO - FONTI E DOCUMENTI DI RIFERIMENTO**FTA - DOCUMENTAZIONE FOTOGRAFICA**

FTAX - Genere	documentazione allegata
----------------------	-------------------------

FTAP - Tipo	positivo b/n
--------------------	--------------

FTAN - Codice identificativo	L52632
-------------------------------------	--------

AD - ACCESSO AI DATI**ADS - SPECIFICHE DI ACCESSO AI DATI**

ADSP - Profilo di accesso	1
----------------------------------	---

ADSM - Motivazione	scheda contenente dati liberamente accessibili
---------------------------	--

CM - COMPILAZIONE**CMP - COMPILAZIONE**

CMPD - Data	1995
--------------------	------

CMPN - Nome	Bertino, Antonio
--------------------	------------------

FUR - Funzionario responsabile	Durante, Anna Maria
---------------------------------------	---------------------

AGG - AGGIORNAMENTO REVISIONE

AGGD - Data	2015
--------------------	------

AGGN - Nome	Caleca, Simona
--------------------	----------------

AGGF - Funzionario responsabile	Barbaro, Barbara
--	------------------

AN - ANNOTAZIONI

OSS - Osservazioni	LDCS: monetiére II/233; INV. 352; Aquileia II (?) OFF.
---------------------------	--