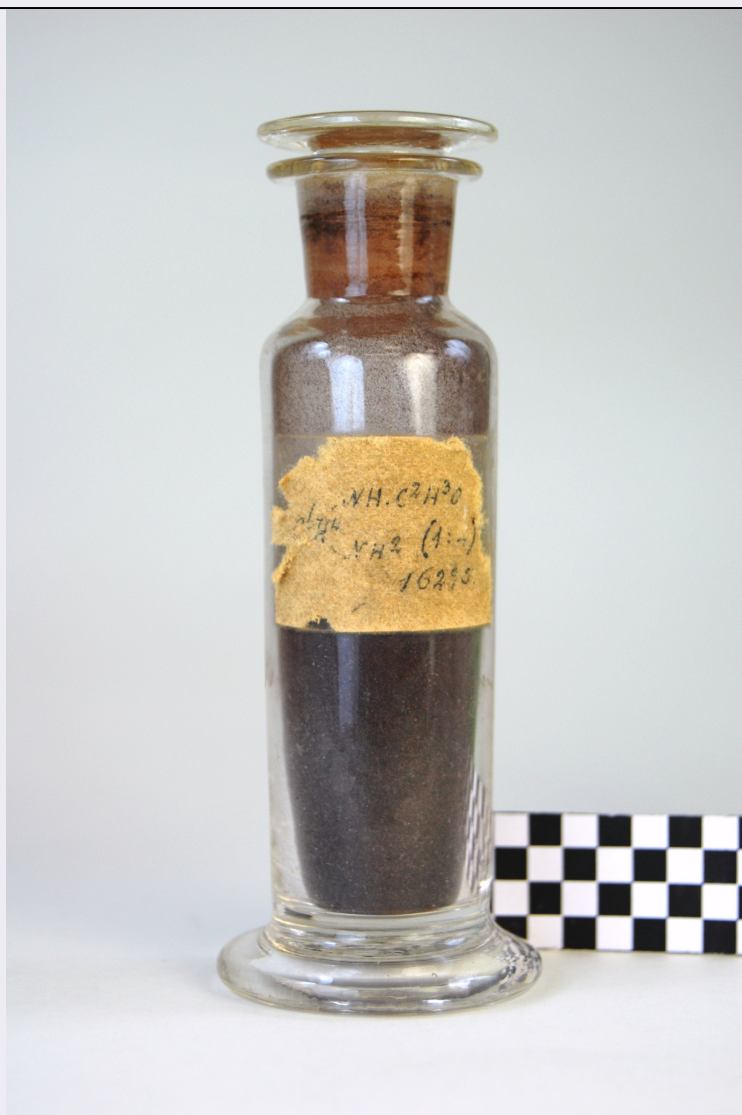


# SCHEDA



## CD - CODICI

TSK - Tipo scheda PST

LIR - Livello ricerca C

### NCT - CODICE UNIVOCO

NCTR - Codice regione 09

NCTN - Numero catalogo generale 00861556

ESC - Ente schedatore UNIFI

ECP - Ente competente S156

## RV - RELAZIONI

### RSE - RELAZIONI DIRETTE

RSER - Tipo relazione esecuzione/evento di riferimento

RSET - Tipo scheda PST

RSEC - Codice bene 0900861513

ROZ - Altre relazioni 0900861513

## OG - OGGETTO

OGT - OGGETTO

<b>OGTD - Definizione</b>	prodotto chimico
<b>OGTT - Tipologia</b>	di sintesi
<b>OGTA - Parti e/o accessori</b>	in contenitore di vetro con tappo in vetro
<b>OGTN - Denominazione</b>	NH-C2H3-OH
<b>OGTL - Codice lingua</b>	ita
<b>QNT - QUANTITA'</b>	
<b>QNTN - Numero</b>	1
<b>SGT - SOGGETTO</b>	
<b>SGTI - Identificazione</b>	non esistente
<b>CT - CATEGORIA</b>	
<b>CTP - Categoria principale</b>	Chimica
<b>CTA - Altra categoria</b>	sintesi chimica
<b>CTC - Parole chiave</b>	basi di schiff
<b>LC - LOCALIZZAZIONE GEOGRAFICO-AMMINISTRATIVA</b>	
<b>PVC - LOCALIZZAZIONE GEOGRAFICO-AMMINISTRATIVA ATTUALE</b>	
<b>PVCS - Stato</b>	ITALIA
<b>PVCR - Regione</b>	Toscana
<b>PVCP - Provincia</b>	FI
<b>PVCC - Comune</b>	Sesto Fiorentino
<b>PVCL - Località</b>	SESTO FIORENTINO
<b>LDC - COLLOCAZIONE SPECIFICA</b>	
<b>LDCT - Tipologia</b>	museo
<b>LDCQ - Qualificazione</b>	universitario
<b>LDCN - Denominazione attuale</b>	Museo di Storia Naturale dell'Università degli Studi di Firenze, Sezione Chimica
<b>LA - ALTRE LOCALIZZAZIONI GEOGRAFICO-AMMINISTRATIVE</b>	
<b>TCL - Tipo di localizzazione</b>	luogo di provenienza
<b>PRV - LOCALIZZAZIONE GEOGRAFICO-AMMINISTRATIVA</b>	
<b>PRVS - Stato</b>	ITALIA
<b>PRVR - Regione</b>	Toscana
<b>PRVP - Provincia</b>	FI
<b>PRVC - Comune</b>	Firenze
<b>PRVL - Località</b>	FIRENZE
<b>PRC - COLLOCAZIONE SPECIFICA</b>	
<b>PRCT - Tipologia</b>	Istituto
<b>PRCQ - Qualificazione</b>	di Studi Superiori
<b>PRCD - Denominazione</b>	Regio Istituto di Studi Superiori Pratici e di Perfezionamento di Firenze
<b>PRD - DATA</b>	
<b>PRDI - Data ingresso</b>	1863/ post
<b>PRDU - Data uscita</b>	2001
<b>DT - CRONOLOGIA</b>	
<b>DTZ - CRONOLOGIA GENERICA</b>	

<b>DTZG - Fascia cronologica di riferimento</b>	XIX/ XX
<b>DTZS - Frazione cronologica</b>	metà/ inizio
<b>DTS - CRONOLOGIA SPECIFICA</b>	
<b>DTSI - Da</b>	1863
<b>DTSV - Validità</b>	post
<b>DTSF - A</b>	1888
<b>DTSL - Validità</b>	ante
<b>DTM - Motivazione cronologia</b>	bibliografia
<b>AU - DEFINIZIONE CULTURALE</b>	
<b>AUT - AUTORE RESPONSABILITA'</b>	
<b>AUTR - Ruolo</b>	preparatore
<b>AUTN - Autore nome scelto</b>	Ugo Schiff
<b>AUTB - Ente collettivo nome scelto</b>	Laboratorio di Ugo Schiff
<b>AUTA - Dati anagrafici Periodo di attività</b>	1834-1915
<b>AUTH - Sigla per citazione</b>	Schiff1
<b>AUTM - Motivazione dell'attribuzione</b>	documentazione
<b>AUTS - Riferimento all'autore</b>	laboratorio
<b>ATB - AMBITO CULTURALE</b>	
<b>ATBD - Denominazione</b>	scuola chimica fiorentina
<b>ATBR - Ruolo</b>	sintesi
<b>ATBM - Motivazione dell'attribuzione</b>	documentazione
<b>MT - DATI TECNICI</b>	
<b>MTC - Materia e tecnica</b>	prodotto chimico/ sintesi
<b>MTS - Specifiche materiale</b>	prodotto per le basi di schiff/ vetro
<b>MIS - MISURE</b>	
<b>MISU - Unità</b>	cm
<b>MISA - Altezza</b>	11,9
<b>MISD - Diametro</b>	4,5
<b>DA - DATI ANALITICI</b>	
<b>DES - DESCRIZIONE</b>	
<b>DESO - Oggetto</b>	Prodotto chimico allo stato solido in polvere di colore rosso scuro in contenitore in vetro a base circolare con bordo inferiore sporgente e tappo piano, in vetro
<b>DESS - Soggetto</b>	Non presente
<b>UTF - Funzione</b>	Ricerca scientifica e didattica chimica
<b>UTM - Modalità d'uso</b>	Sintesi chimica
<b>UTS - Cronologia d'uso</b>	ultimo quarto XIX/ inizio XX
<b>ISR - ISCRIZIONI</b>	

<b>ISRC - Classe di appartenenza</b>	descrittiva
<b>ISRL - Lingua</b>	italiano
<b>ISRS - Tecnica di scrittura</b>	a inchiostro
<b>ISRT - Tipo di caratteri</b>	corsivo
<b>ISRP - Posizione</b>	cartellino storico
<b>ISRA - Autore</b>	Ugo Schiff
<b>ISRI - Trascrizione</b>	CH4-NHC2H3O -NH2 (1:4) 162 ° 5

#### **STM - STEMMI, EMBLEMI, MARCHI**

<b>STMC - Classe di appartenenza</b>	etichetta
<b>STMQ - Qualificazione</b>	dell'autore
<b>STMI - Identificazione</b>	Ugo Schiff
<b>STMU - Quantità</b>	1
<b>STMP - Posizione</b>	sul contenitore in vetro
<b>STMD - Descrizione</b>	Cartellino rettangolare semplice in carta
<b>DRZ - Specifiche sulle relazioni</b>	In relazione con gli altri prodotti per le "basi di schiff" del Laboratorio di Ugo Schiff

#### **CO - CONSERVAZIONE**

##### **STC - STATO DI CONSERVAZIONE**

<b>STCP - Riferimento alla parte</b>	Il cartellino invece è degradato, risulta molto "morbido" e fragile (umidità) tende a disgregarsi. La scritta è leggibile solo parzialmente
<b>STCD - Data</b>	2008
<b>STCC - Stato di conservazione</b>	ottimo

#### **RS - RESTAURI E ANALISI**

##### **RST - RESTAURI**

<b>RSTP - Riferimento alla parte</b>	Contenitore esterno
<b>RSTD - Data</b>	2008
<b>RSTT - Descrizione intervento</b>	Pulitura
<b>RSTE - Ente responsabile</b>	Dipartimento di Chimica Organica "Ugo Schiff"
<b>RSTN - Nome operatore</b>	Colli, Laura
<b>RSTO - Note</b>	L'oggetto è stato pulito esternamente con carta assorbente e con pennellino asciutto. Il vetro in prossimità del tappo è stato pulito con carta umida su pinzetta

#### **TU - CONDIZIONE GIURIDICA E VINCOLI**

##### **ACQ - ACQUISIZIONE**

<b>ACQT - Tipo acquisizione</b>	eredità scientifica
---------------------------------	---------------------

##### **CDG - CONDIZIONE GIURIDICA**

<b>CDGG - Indicazione generica</b>	proprietà Ente pubblico non territoriale
------------------------------------	--

#### **DO - FONTI E DOCUMENTI DI RIFERIMENTO**

##### **FTA - DOCUMENTAZIONE FOTOGRAFICA**

<b>FTAX - Genere</b>	documentazione allegata
<b>FTAP - Tipo</b>	fotografia digitale (file)
<b>FTAA - Autore</b>	Colli, Laura
<b>FTAD - Data</b>	2008
<b>FTAN - Codice identificativo</b>	UFIdco211
<b>BIB - BIBLIOGRAFIA</b>	
<b>BIBX - Genere</b>	bibliografia di confronto
<b>BIBA - Autore</b>	Schiff, Ugo
<b>BIBD - Anno di edizione</b>	1880
<b>BIBH - Sigla per citazione</b>	basi1
<b>BIB - BIBLIOGRAFIA</b>	
<b>BIBX - Genere</b>	bibliografia di confronto
<b>BIBA - Autore</b>	Schiff, Ugo
<b>BIBD - Anno di edizione</b>	1887
<b>BIBH - Sigla per citazione</b>	basi2
<b>BIB - BIBLIOGRAFIA</b>	
<b>BIBX - Genere</b>	bibliografia di confronto
<b>BIBA - Autore</b>	Schiff, Ugo
<b>BIBD - Anno di edizione</b>	1887
<b>BIBH - Sigla per citazione</b>	basi3
<b>BIB - BIBLIOGRAFIA</b>	
<b>BIBX - Genere</b>	bibliografia di confronto
<b>BIBA - Autore</b>	Schiff, Ugo
<b>BIBD - Anno di edizione</b>	1887
<b>BIBH - Sigla per citazione</b>	basi4
<b>BIB - BIBLIOGRAFIA</b>	
<b>BIBX - Genere</b>	bibliografia di confronto
<b>BIBA - Autore</b>	Schiff, Ugo
<b>BIBD - Anno di edizione</b>	1887
<b>BIBH - Sigla per citazione</b>	basi5
<b>BIB - BIBLIOGRAFIA</b>	
<b>BIBX - Genere</b>	bibliografia di confronto
<b>BIBA - Autore</b>	Schiff, Ugo/ Pellizzari, Guido
<b>BIBD - Anno di edizione</b>	1888
<b>BIBH - Sigla per citazione</b>	basi6
<b>BIB - BIBLIOGRAFIA</b>	
<b>BIBX - Genere</b>	bibliografia di confronto
<b>BIBA - Autore</b>	Schiff, Ugo/ Pellizzari, Guido/ Matteucci, V
<b>BIBD - Anno di edizione</b>	1888
<b>BIBH - Sigla per citazione</b>	basi7
<b>AD - ACCESSO AI DATI</b>	
<b>ADS - SPECIFICHE DI ACCESSO AI DATI</b>	

<b>ADSP - Profilo di accesso</b>	2
<b>ADSM - Motivazione</b>	scheda di bene non adeguatamente sorvegliabile
<b>CM - COMPILAZIONE</b>	
<b>CMP - COMPILAZIONE</b>	
<b>CMPD - Data</b>	2014
<b>CMPN - Nome</b>	Colli, Laura
<b>RSR - Referente scientifico</b>	Pratesi, Giovanni
<b>FUR - Funzionario responsabile</b>	Pratesi, Giovanni
<b>RVM - TRASCRIZIONE PER INFORMATIZZAZIONE</b>	
<b>RVMD - Data</b>	2016
<b>RVMN - Nome</b>	Colli, Laura
<b>RVME - Ente</b>	Museo di Storia Naturale dell'Università di Firenze, Sezione Chimica