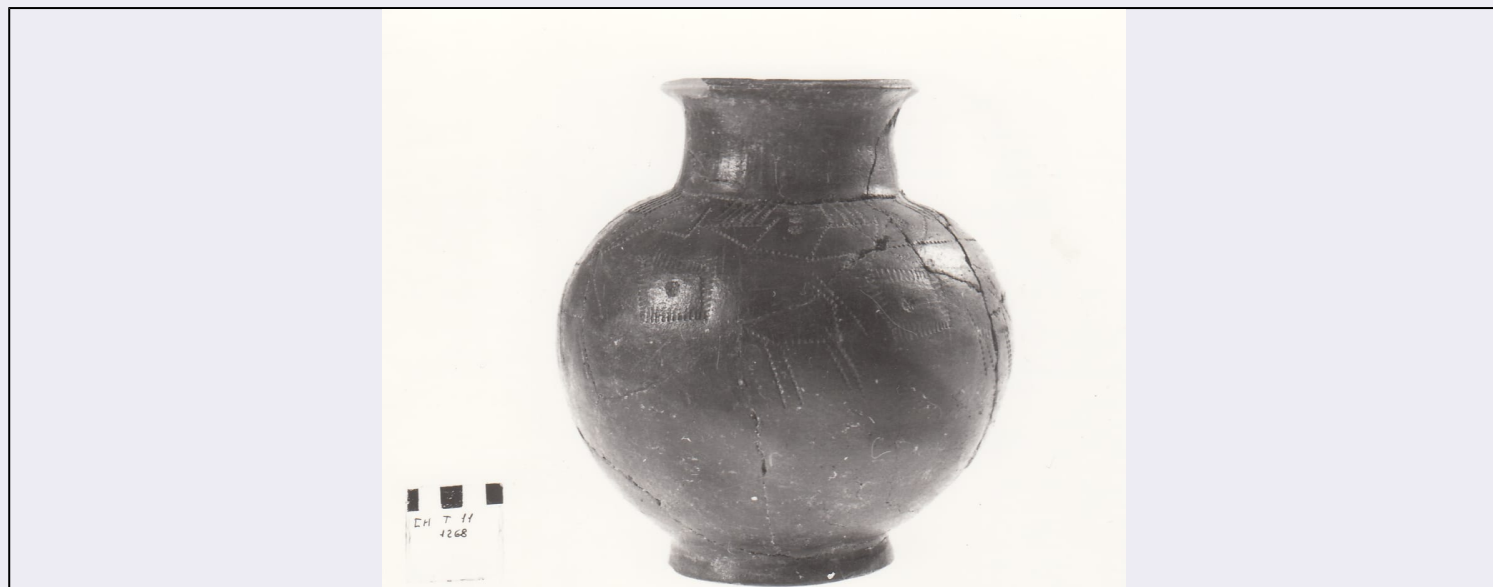


SCHEDA



CD - CODICI

TSK - Tipo di scheda RA

LIR - Livello di ricerca I

NCT - CODICE UNIVOCO

NCTR - Codice regione 07

NCTN - Numero catalogo generale 00046646

ESC - Ente schedatore S19

ECP - Ente competente S19

LC - LOCALIZZAZIONE

PVC - LOCALIZZAZIONE GEOGRAFICO-AMMINISTRATIVA

PVCS - Stato ITALIA

PVCP - Provincia GE

PVCC - Comune Chiavari

LDC - COLLOCAZIONE SPECIFICA

LDCT - Tipologia Palazzo

LDCQ - Qualificazione Comunale

LDCN - Denominazione attuale Palazzo Rocca

LDCU - Indirizzo Via Costaguta, 4

LDCM - Denominazione raccolta Museo Archeologico Nazionale Palazzo Rocca

LDCS - Specifiche Magazzino

UB - UBICAZIONE

INV - INVENTARIO DI MUSEO O SOPRINTENDENZA

INVN - Numero 79313

LA - ALTRE LOCALIZZAZIONI

TCL - Tipo di Localizzazione luogo di reperimento

PRV - LOCALIZZAZIONE GEOGRAFICO-AMMINISTRATIVA

| | |
|--|--|
| PRVS - Stato | Italia |
| PRVP - Provincia | GE |
| PRVC - Comune | Chiavari |
| PRL - Altra località | Necropoli preromana di Chiavari |
| PRC - COLLOCAZIONE SPECIFICA | |
| PRCD - Denominazione | tomba 11 |
| RP - REPERIMENTO | |
| LGI - COORDINATE I.G.M. O ALTRO | |
| LGIT - Denominazione tavoletta | Chiavari |
| LGIN - Numero foglio | 94 |
| LGIQ - Sigla quadrante | I NO |
| LGIC - Altre coordinate significative | mm. 62/383 |
| LGC - PARTICELLE CATASTALI | |
| LGCC - Comune | Chiavari |
| LGCM - Foglio | 15 |
| LGCR - Particelle | 951 |
| LGCO - Proprietari | Eredi Giarda |
| DSC - DATI DI SCAVO | |
| DSCF - Ente responsabile | S19 |
| DSCA - Autori dello scavo | Lamboglia, Nino |
| DSCD - Data di scavo | 1960 |
| DSCI - Inventario di scavo | 1268 |
| OG - OGGETTO | |
| OGT - OGGETTO | |
| OGTD - Definizione | urna |
| CLS - Classe e produzione | arredi funerari |
| DT - CRONOLOGIA | |
| DTZ - CRONOLOGIA GENERICA | |
| DTZG - Secolo | VII a.C. |
| DTM - Motivazione cronologia | analisi dei materiali |
| AU - DEFINIZIONE CULTURALE | |
| ATB - AMBITO CULTURALE | |
| ATBD - Denominazione | Cultura Ligure della Prima Età del Ferro |
| MT - DATI TECNICI | |
| MTC - Materia e tecnica | argilla |
| MIS - MISURE | |
| MISU - Unità | cm |
| MISA - Altezza | 22.3 |
| MISD - Diametro | 10 |
| MISS - Spessore | 0.6 |
| CO - CONSERVAZIONE | |

STC - STATO DI CONSERVAZIONE**STCC - Stato di conservazione**

Parzialmente ricomposta

RS - RESTAURI**RST - RESTAURI****RSTD - Data**

1990

RSTE - Ente responsabile

S19

RSTN - Nome operatore

Panizzoli, Lorenza

DA - DATI ANALITICI**DES - DESCRIZIONE****DESO - Indicazioni sull'oggetto**

Urna cineraria. Olla globulare decorata in ceramica comune. Impasto bruno rossiccio con inclusi, superficie lisciata e con macchie nere di cottura decorata con impressioni formanti motivi geometrici a rosette ed a cavallini.

TU - CONDIZIONE GIURIDICA E VINCOLI**CDG - CONDIZIONE GIURIDICA****CDGG - Indicazione generica**

proprietà Stato

CDGS - Indicazione specifica

Ministero per i Beni e le Attività Culturali

DO - FONTI E DOCUMENTI DI RIFERIMENTO**FTA - FOTOGRAFIE****FTAX - Genere**

documentazione allegata

FTAP - Tipo

positivo b/n

FTAN - Codice identificativo

E27628

BIB - BIBLIOGRAFIA**BIBX - Genere**

bibliografia specifica

BIBA - Autore

Bernardini E.

BIBD - Anno di edizione

1977

BIBH - Sigla per citazione

559

CM - COMPILAZIONE**CMP - COMPILAZIONE****CMPD - Data**

1990

CMPN - Nome compilatore

Chella, Paola

FUR - Funzionario responsabile

Maggi, Roberto

AGG - AGGIORNAMENTO**AGGD - Data**

2015

AGGN - Nome revisore

Caleca, Simona

ISP - ISPEZIONI**ISPD - Data**

2015

ISPN - Funzionario responsabile

Barbaro, Barbara