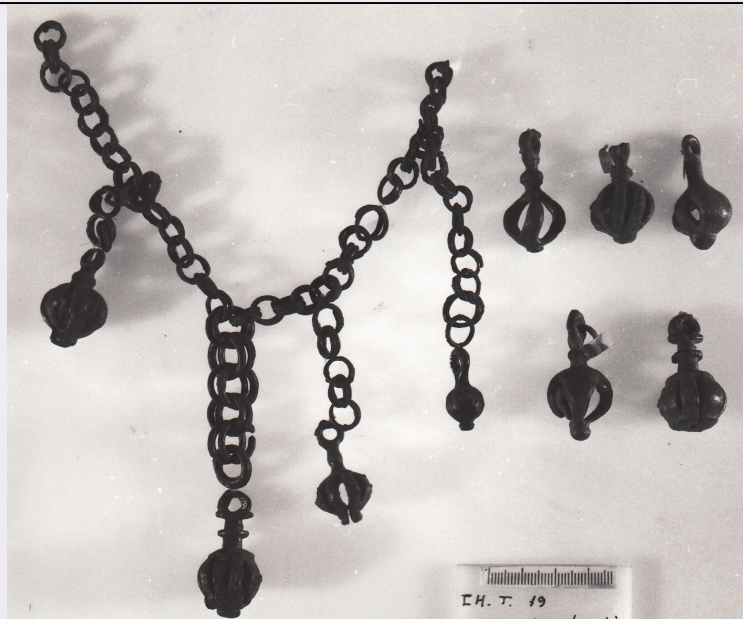


SCHEDA



CD - CODICI

TSK - Tipo di scheda RA

LIR - Livello di ricerca I

NCT - CODICE UNIVOCO

NCTR - Codice regione 07

NCTN - Numero catalogo generale 00048306

ESC - Ente schedatore S19

ECP - Ente competente S19

LC - LOCALIZZAZIONE

PVC - LOCALIZZAZIONE GEOGRAFICO-AMMINISTRATIVA

PVCS - Stato ITALIA

PVCP - Provincia GE

PVCC - Comune Chiavari

LDC - COLLOCAZIONE SPECIFICA

LDCT - Tipologia Palazzo

LDCQ - Qualificazione Comunale

LDCN - Denominazione attuale Palazzo Rocca

LDCC - Complesso di appartenenza Palazzo Rocca

LDCU - Indirizzo Via Costaguta, 4

LDCM - Denominazione raccolta Museo Archeologico Nazionale Palazzo Rocca

LDCS - Specifiche Magazzino

UB - UBICAZIONE

INV - INVENTARIO DI MUSEO O SOPRINTENDENZA

INVN - Numero 79361

LA - ALTRE LOCALIZZAZIONI

TCL - Tipo di Localizzazione	luogo di reperimento
-------------------------------------	----------------------

PRV - LOCALIZZAZIONE GEOGRAFICO-AMMINISTRATIVA

PRVS - Stato	Italia
---------------------	--------

PRVP - Provincia	GE
-------------------------	----

PRVC - Comune	Chiavari
----------------------	----------

PRVF - Frazione	Rupinaro
------------------------	----------

PRL - Altra località	Necropoli preromana di Chiavari
-----------------------------	---------------------------------

PRC - COLLOCAZIONE SPECIFICA

PRCT - Tipologia	Area A
-------------------------	--------

PRCQ - Qualificazione	recinto XI
------------------------------	------------

PRCD - Denominazione	tomba 19
-----------------------------	----------

RP - REPERIMENTO**LGI - COORDINATE I.G.M. O ALTRO**

LGIT - Denominazione tavoletta	Chiavari
---------------------------------------	----------

LGIN - Numero foglio	94
-----------------------------	----

LGIQ - Sigla quadrante	I NO
-------------------------------	------

LGIC - Altre coordinate significative	mm. 62/383
--	------------

LGC - PARTICELLE CATASTALI

LGCC - Comune	Chiavari
----------------------	----------

LGCM - Foglio	15
----------------------	----

LGCR - Particelle	951
--------------------------	-----

LGCO - Proprietari	Eredi Giarda
---------------------------	--------------

DSC - DATI DI SCAVO

DSCF - Ente responsabile	S19
---------------------------------	-----

DSCA - Autori dello scavo	Lamboglia, Nino
----------------------------------	-----------------

DSCD - Data di scavo	1960/04/00
-----------------------------	------------

DSCI - Inventario di scavo	1643 - 1643 bis
-----------------------------------	-----------------

DSCB - Bibliografia	Lamboglia 1960
----------------------------	----------------

OG - OGGETTO**OGT - OGGETTO**

OGTD - Definizione	catena
---------------------------	--------

CLS - Classe e produzione	oggetti di ornamento
----------------------------------	----------------------

DT - CRONOLOGIA**DTZ - CRONOLOGIA GENERICA**

DTZG - Secolo	VII - VI a.C.
----------------------	---------------

DTZS - Frazione di secolo	seconda metà/primo quarto
----------------------------------	---------------------------

DTS - CRONOLOGIA SPECIFICA

DTSI - Da	650 a.C.
------------------	----------

DTSV - Validità	ca
------------------------	----

DTSF - A	575 a.C.
-----------------	----------

DTSL - Validità	ca
DTM - Motivazione cronologia	analisi dei materiali
MT - DATI TECNICI	
MTC - Materia e tecnica	bronzo/ fusione
MIS - MISURE	
MISU - Unità	cm
MISA - Altezza	2.5
MISD - Diametro	1.2
CO - CONSERVAZIONE	
STC - STATO DI CONSERVAZIONE	
STCC - Stato di conservazione	Integra
DA - DATI ANALITICI	
DES - DESCRIZIONE	
DESO - Indicazioni sull'oggetto	Catenella a maglia di doppi anelli con ciوندolo a globetto. In bronzo a fusione. Il globetto misura in altezza 2.5 e diametro 1.2, mentre l'anellino è 0.3.
TU - CONDIZIONE GIURIDICA E VINCOLI	
CDG - CONDIZIONE GIURIDICA	
CDGG - Indicazione generica	proprietà Stato
CDGS - Indicazione specifica	Ministero per i Beni e le Attività Culturali
DO - FONTI E DOCUMENTI DI RIFERIMENTO	
FTA - FOTOGRAFIE	
FTAX - Genere	documentazione allegata
FTAP - Tipo	positivo b/n
FTAN - Codice identificativo	E27718
FTAT - Note	Calabria. B
CM - COMPILAZIONE	
CMP - COMPILAZIONE	
CMPD - Data	1992
CMPN - Nome compilatore	Chella, Paola
FUR - Funzionario responsabile	Maggi, Roberto
AGG - AGGIORNAMENTO	
AGGD - Data	2015
AGGN - Nome revisore	Caleca, Simona
ISP - ISPEZIONI	
ISPN - Funzionario responsabile	Barbaro, Barbara