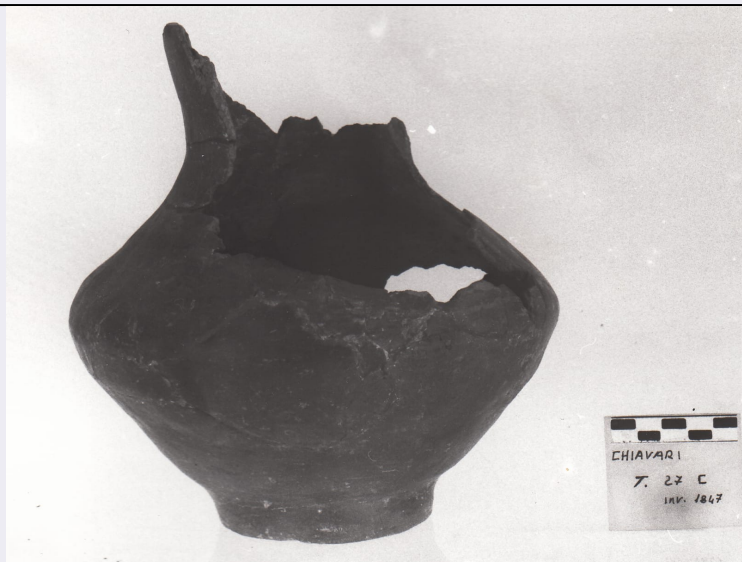


SCHEDA



CD - CODICI

TSK - Tipo di scheda	RA
LIR - Livello di ricerca	I
NCT - CODICE UNIVOCO	
NCTR - Codice regione	07
NCTN - Numero catalogo generale	00048345
ESC - Ente schedatore	S19
ECP - Ente competente	S19

LC - LOCALIZZAZIONE

PVC - LOCALIZZAZIONE GEOGRAFICO-AMMINISTRATIVA

PVCS - Stato	ITALIA
PVCP - Provincia	GE
PVCC - Comune	Chiavari
PVCL - Località	CHIAVARI

LDC - COLLOCAZIONE SPECIFICA

LDCT - Tipologia	Palazzo
LDCQ - Qualificazione	Comunale
LDCN - Denominazione attuale	Palazzo Rocca
LDCU - Indirizzo	Via Costaguta, 4
LDCM - Denominazione raccolta	Museo Archeologico Nazionale Palazzo Rocca
LDCS - Specifiche	Magazzino

UB - UBICAZIONE

INV - INVENTARIO DI MUSEO O SOPRINTENDENZA

INVN - Numero	79400
---------------	-------

LA - ALTRE LOCALIZZAZIONI

TCL - Tipo di Localizzazione	luogo di reperimento
------------------------------	----------------------

PRV - LOCALIZZAZIONE GEOGRAFICO-AMMINISTRATIVA

PRVS - Stato	Italia
PRVP - Provincia	GE
PRVC - Comune	Chiavari

PRC - COLLOCAZIONE SPECIFICA

PRCT - Tipologia	Area A
PRCQ - Qualificazione	Recinto XVII
PRCD - Denominazione	tomba 27 C

RP - REPERIMENTO**LGI - COORDINATE I.G.M. O ALTRO**

LGIT - Denominazione tavoletta	Chiavari
LGIN - Numero foglio	94
LGIQ - Sigla quadrante	I NO
LGIC - Altre coordinate significative	mm. 62/383

LGC - PARTICELLE CATASTALI

LGCC - Comune	Chiavari
LGCM - Foglio	15
LGCR - Particelle	951
LGCO - Proprietari	Eredi Giarda

DSC - DATI DI SCAVO

DSCF - Ente responsabile	S19
DSCA - Autori dello scavo	Lamboglia, Nino
DSCD - Data di scavo	1960
DSCI - Inventario di scavo	1847
DSCB - Bibliografia	Lamboglia 1960

OG - OGGETTO**OGT - OGGETTO**

OGTD - Definizione	urna
CLS - Classe e produzione	strumenti, utensili ed oggetti d'uso

DT - CRONOLOGIA**DTZ - CRONOLOGIA GENERICA**

DTZG - Secolo	VII a.C.
----------------------	----------

DTS - CRONOLOGIA SPECIFICA

DTSI - Da	700 a.C.
DTSV - Validità	ca
DTSF - A	600 a.C.
DTSL - Validità	ca

DTM - Motivazione cronologia	analisi dei materiali
-------------------------------------	-----------------------

AU - DEFINIZIONE CULTURALE**ATB - AMBITO CULTURALE**

ATBD - Denominazione	Cultura Ligure della Prima Età del Ferro
-----------------------------	--

MT - DATI TECNICI

MTC - Materia e tecnica argilla

MIS - MISURE

MISU - Unità cm

MISA - Altezza 20

MISD - Diametro 8.5

MISS - Spessore 0.5

CO - CONSERVAZIONE**STC - STATO DI CONSERVAZIONE**

STCC - Stato di conservazione Parzialmente ricomposto

STCS - Indicazioni specifiche Marca parte del collo e del corpo del vaso

RS - RESTAURI**RST - RESTAURI**

RSTD - Data 1960/06/00

RSTE - Ente responsabile Istituto Internazionale di Studi Liguri

RSTN - Nome operatore Galluzzi, R.

RST - RESTAURI

RSTD - Data 1962/04/00

RSTE - Ente responsabile Istituto Internazionale di Studi Liguri

RSTN - Nome operatore Galluzzi, R.

DA - DATI ANALITICI**DES - DESCRIZIONE**

DESO - Indicazioni sull'oggetto Urna cineraria. Olla biconicheggiante. Impasto rossiccio con inclusi, superficie lisciata e un pò annerita dal fumo.

TU - CONDIZIONE GIURIDICA E VINCOLI**CDG - CONDIZIONE GIURIDICA**

CDGG - Indicazione generica proprietà Stato

CDGS - Indicazione specifica Ministero per i Beni e le Attività Culturali

DO - FONTI E DOCUMENTI DI RIFERIMENTO**FTA - FOTOGRAFIE**

FTAX - Genere documentazione allegata

FTAP - Tipo positivo b/n

FTAN - Codice identificativo E27885

FTAT - Note Calabria, B.

BIB - BIBLIOGRAFIA

BIBX - Genere bibliografia specifica

BIBA - Autore Lamboglia N.

BIBD - Anno di edizione 1960

BIBI - V., tavv., figg. 63

BIBH - Sigla per citazione 1644

CM - COMPILAZIONE**CMP - COMPILAZIONE****CMPD - Data** 1992**CMPN - Nome compilatore** Chella, Paola**FUR - Funzionario responsabile** Maggi, Roberto**AGG - AGGIORNAMENTO****AGGD - Data** 2015**AGGN - Nome revisore** Caleca, Simona**ISP - ISPEZIONI****ISPN - Funzionario responsabile** Barbaro, Barbara