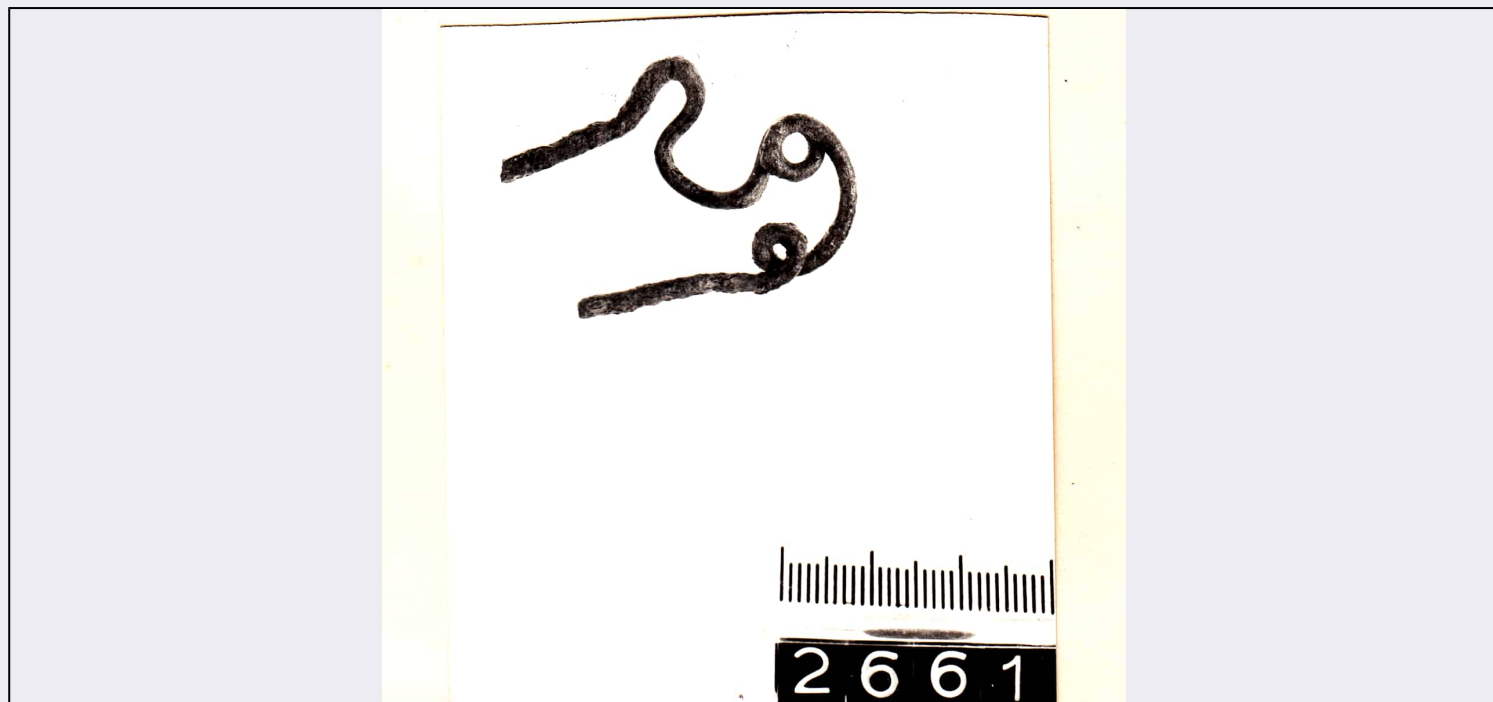


SCHEDA



CD - CODICI

TSK - Tipo di scheda RA

LIR - Livello di ricerca I

NCT - CODICE UNIVOCO

NCTR - Codice regione 07

NCTN - Numero catalogo generale 00053329

ESC - Ente schedatore S19

ECP - Ente competente S19

LC - LOCALIZZAZIONE

PVC - LOCALIZZAZIONE GEOGRAFICO-AMMINISTRATIVA

PVCS - Stato ITALIA

PVCP - Provincia GE

PVCC - Comune Chiavari

LDC - COLLOCAZIONE SPECIFICA

LDCT - Tipologia Palazzo

LDCQ - Qualificazione Comunale

LDCN - Denominazione attuale Palazzo Rocca

LDCU - Indirizzo Via Costaguta, 4

LDCM - Denominazione raccolta Museo Archeologico Nazionale Palazzo Rocca

UB - UBICAZIONE

INV - INVENTARIO DI MUSEO O SOPRINTENDENZA

INVN - Numero 54000

LA - ALTRE LOCALIZZAZIONI

TCL - Tipo di Localizzazione	luogo di reperimento
PRV - LOCALIZZAZIONE GEOGRAFICO-AMMINISTRATIVA	
PRVS - Stato	Italia
PRVP - Provincia	GE
PRVC - Comune	Chiavari
PRL - Altra località	Necropoli preromana di Chiavari
PRC - COLLOCAZIONE SPECIFICA	
PRCD - Denominazione	tomba 35 B
RP - REPERIMENTO	
LGI - COORDINATE I.G.M. O ALTRO	
LGIT - Denominazione tavoletta	Chiavari
LGIN - Numero foglio	94
LGIQ - Sigla quadrante	I NO
LGIC - Altre coordinate significative	mm. 62/383
LGC - PARTICELLE CATASTALI	
LGCC - Comune	Chiavari
LGCM - Foglio	15
LGCR - Particelle	951
LGCO - Proprietari	Eredi Giarda
DSC - DATI DI SCAVO	
DSCF - Ente responsabile	S19
DSCA - Autori dello scavo	Lamboglia, Nino
DSCD - Data di scavo	1959/1960
DSCI - Inventario di scavo	2661
DSCB - Bibliografia	Lamboglia 1960
OG - OGGETTO	
OGT - OGGETTO	
OGTD - Definizione	fibula
CLS - Classe e produzione	Abbigliamento e ornamenti personali
DT - CRONOLOGIA	
DTZ - CRONOLOGIA GENERICA	
DTZG - Secolo	Prima Età del Ferro
DTS - CRONOLOGIA SPECIFICA	
DTSI - Da	700 a.C.
DTSV - Validità	ca
DTSF - A	625 a.C.
DTSL - Validità	ca
DTM - Motivazione cronologia	analisi dei materiali
AU - DEFINIZIONE CULTURALE	
ATB - AMBITO CULTURALE	
ATBD - Denominazione	Cultura Ligure

MT - DATI TECNICI

MTC - Materia e tecnica bronzo/ fusione

MIS - MISURE

MISU - Unità cm

MISA - Altezza 3.3

MISN - Lunghezza 4.3

MISS - Spessore 0.25

CO - CONSERVAZIONE**STC - STATO DI CONSERVAZIONE**

STCC - Stato di conservazione Lacunosa

STCS - Indicazioni specifiche Priva di staffa e di parte dell'ardiglione. Rif. scheda restauro B n° 319. Incollaggio di un frammento di ardiglione con resina epossidica.

DA - DATI ANALITICI**DES - DESCRIZIONE**

DESO - Indicazioni sull'oggetto Fibula serpeggiante a gomito. Verghetta a sezione circolare; arco serpeggiante a gomito, con due occhielli.

DESS - Indicazioni sul soggetto (cfr. SUNDWALL, 1943, tipo H1b e A.M. CHIECO BIANCHI - L. CALZAVARA - M. DE MIN - M. TOMBOLANI, Proposta per una tipologia delle fibule di Este, Firenze 1976, Tipo XVI a)

TU - CONDIZIONE GIURIDICA E VINCOLI**CDG - CONDIZIONE GIURIDICA**

CDGG - Indicazione generica proprietà Stato

CDGS - Indicazione specifica Ministero per i Beni e le Attività Culturali

DO - FONTI E DOCUMENTI DI RIFERIMENTO**FTA - FOTOGRAFIE**

FTAX - Genere documentazione allegata

FTAP - Tipo positivo b/n

FTAN - Codice identificativo E22696

BIB - BIBLIOGRAFIA

BIBX - Genere bibliografia specifica

BIBA - Autore Lamboglia N.

BIBD - Anno di edizione 1960

BIBN - V., pp., nn. 160

BIBI - V., tavv., figg. 70

BIBH - Sigla per citazione 1644

BIB - BIBLIOGRAFIA

BIBX - Genere bibliografia di confronto

BIBA - Autore Sundwall J.

BIBD - Anno di edizione 1943

BIBH - Sigla per citazione 1653

BIB - BIBLIOGRAFIA

BIBX - Genere	bibliografia di confronto
BIBA - Autore	Chieco Bianchi A. M./ Calzavara L./ De Min M./ Tombolani M.
BIBD - Anno di edizione	1976
BIBI - V., tavv., figg.	Tipo XVIa
BIBH - Sigla per citazione	1654
CM - COMPILAZIONE	
CMP - COMPILAZIONE	
CMPD - Data	1984
CMPN - Nome compilatore	Mariani, Maria Pia
FUR - Funzionario responsabile	Maggi, Roberto
AGG - AGGIORNAMENTO	
AGGD - Data	2015
AGGN - Nome revisore	Caleca, Simona
ISP - ISPEZIONI	
ISPN - Funzionario responsabile	Barbaro, Barbara