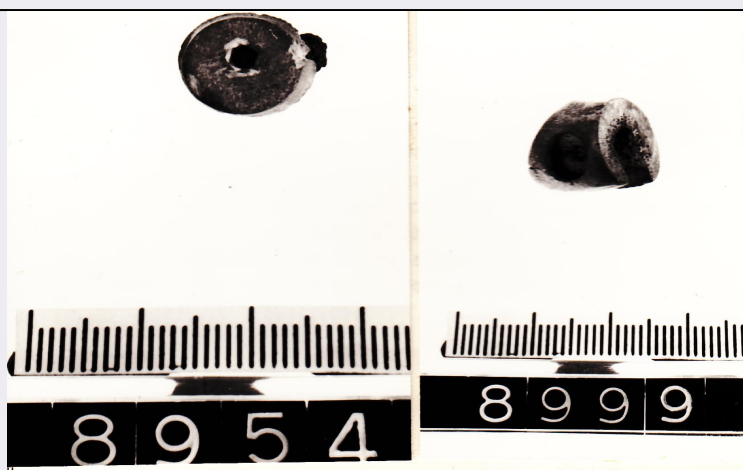


SCHEDA



CD - CODICI

TSK - Tipo di scheda	RA
LIR - Livello di ricerca	I
NCT - CODICE UNIVOCO	
NCTR - Codice regione	07
NCTN - Numero catalogo generale	00053393
ESC - Ente schedatore	S19
ECP - Ente competente	S19

LC - LOCALIZZAZIONE

PVC - LOCALIZZAZIONE GEOGRAFICO-AMMINISTRATIVA

PVCS - Stato	ITALIA
PVCP - Provincia	GE
PVCC - Comune	Chiavari

LDC - COLLOCAZIONE SPECIFICA

LDCT - Tipologia	Palazzo
LDCQ - Qualificazione	Comunale
LDCN - Denominazione attuale	Palazzo Rocca
LDCU - Indirizzo	Via Costaguta, 4
LDCM - Denominazione raccolta	Museo Archeologico Nazionale Palazzo Rocca

UB - UBICAZIONE

INV - INVENTARIO DI MUSEO O SOPRINTENDENZA

INVN - Numero	9676
---------------	------

LA - ALTRE LOCALIZZAZIONI

TCL - Tipo di Localizzazione	luogo di reperimento
------------------------------	----------------------

PRV - LOCALIZZAZIONE GEOGRAFICO-AMMINISTRATIVA

PRVS - Stato	Italia
PRVP - Provincia	GE
PRVC - Comune	Chiavari

PRL - Altra località	Necropoli preromana di Chiavari
-----------------------------	---------------------------------

PRC - COLLOCAZIONE SPECIFICA

PRCD - Denominazione	tomba 61 A
-----------------------------	------------

RP - REPERIMENTO

LGI - COORDINATE I.G.M. O ALTRO

LGIT - Denominazione tavoletta	Chiavari
---------------------------------------	----------

LGIN - Numero foglio	94
-----------------------------	----

LGIQ - Sigla quadrante	I NO
-------------------------------	------

LGIC - Altre coordinate significative	mm. 62/383
----------------------------------------------	------------

LGC - PARTICELLE CATASTALI

LGCC - Comune	Chiavari
----------------------	----------

LGCM - Foglio	15
----------------------	----

LGCR - Particelle	951
--------------------------	-----

LGCO - Proprietari	Eredi Giarda
---------------------------	--------------

DSC - DATI DI SCAVO

DSCF - Ente responsabile	S19
---------------------------------	-----

DSCA - Autori dello scavo	Lamboglia, Nino
----------------------------------	-----------------

DSCD - Data di scavo	1962/1963
-----------------------------	-----------

DSCI - Inventario di scavo	8954, 8999
-----------------------------------	------------

DSCB - Bibliografia	Lamboglia 1964
----------------------------	----------------

OG - OGGETTO

OGT - OGGETTO

OGTD - Definizione	fibula
---------------------------	--------

CLS - Classe e produzione	Abbigliamento e ornamenti personali
----------------------------------	-------------------------------------

DT - CRONOLOGIA

DTZ - CRONOLOGIA GENERICA

DTZG - Secolo	Prima Età del Ferro
----------------------	---------------------

DTS - CRONOLOGIA SPECIFICA

DTSI - Da	650 a.C
------------------	---------

DTSF - A	601 a.C
-----------------	---------

DTM - Motivazione cronologia	analisi dei materiali
-------------------------------------	-----------------------

AU - DEFINIZIONE CULTURALE

ATB - AMBITO CULTURALE

ATBD - Denominazione	Cultura Ligure
-----------------------------	----------------

MT - DATI TECNICI

MTC - Materia e tecnica	osso/ intaglio a freddo
--------------------------------	-------------------------

MIS - MISURE

MISU - Unità	cm
---------------------	----

MISA - Altezza	1.2
-----------------------	-----

MISD - Diametro	1.5
------------------------	-----

CO - CONSERVAZIONE

STC - STATO DI CONSERVAZIONE**STCC - Stato di conservazione**

Lacunoso

STCS - Indicazioni specifiche

Rimane solo parte del rivestimento in osso. Rif. Scheda restauro MV 292 e 295. Pulitura con lavaggi in acqua, alcool; bisturi. Consolidamento ad immersione con Paraloid B72 in nitro al 3%. Pulitura meccanica con bisturi e trapano per l'inserito in bronzo, trattamenti di stabilizzazione in BTA

RS - RESTAURI**RST - RESTAURI****RSTE - Ente responsabile**

S19

DA - DATI ANALITICI**DES - DESCRIZIONE****DESO - Indicazioni sull'oggetto**

Fusaiola ad arco rivestito in osso. Inv. 8954: elemento tronco - conico in osso con foro centrale in cui è inserito un frammento di verghetta bronzea a sezione quadrangolare. Inv. 8999: elemento di rivestimento di una fibula, costituito da un disco d'osso forato, con castone circolare per l'originario intarsio d'ambra, ora mancante.

TU - CONDIZIONE GIURIDICA E VINCOLI**CDG - CONDIZIONE GIURIDICA****CDGG - Indicazione generica**

proprietà Stato

CDGS - Indicazione specifica

Ministero per i Beni e le Attività Culturali

DO - FONTI E DOCUMENTI DI RIFERIMENTO**FTA - FOTOGRAFIE****FTAX - Genere**

documentazione allegata

FTAP - Tipo

positivo b/n

FTAN - Codice identificativo

E22938

DRA - DOCUMENTAZIONE GRAFICA**DRAE - Ente proprietario**

S19

BIB - BIBLIOGRAFIA**BIBX - Genere**

bibliografia specifica

BIBA - Autore

Lamboglia N.

BIBD - Anno di edizione

1964

BIBN - V., pp., nn.

p. 74

BIBH - Sigla per citazione

1536

BIB - BIBLIOGRAFIA**BIBX - Genere**

bibliografia di confronto

BIBA - Autore

Chieco Bianchi A. M./ Calzavara L./ De Min M./ Tombolani M.

BIBD - Anno di edizione

1976

BIBN - V., pp., nn.

p. 21

BIBI - V., tavv., figg.

tav. 15, 10

BIBH - Sigla per citazione

1654

CM - COMPILAZIONE

CMP - COMPILAZIONE**CMPD - Data** 1984**CMPN - Nome compilatore** Zucchi, P.**FUR - Funzionario responsabile** Maggi, Roberto**AGG - AGGIORNAMENTO****AGGD - Data** 2015**AGGN - Nome revisore** Caleca, Simona**ISP - ISPEZIONI****ISPN - Funzionario responsabile** Barbaro, Barbara