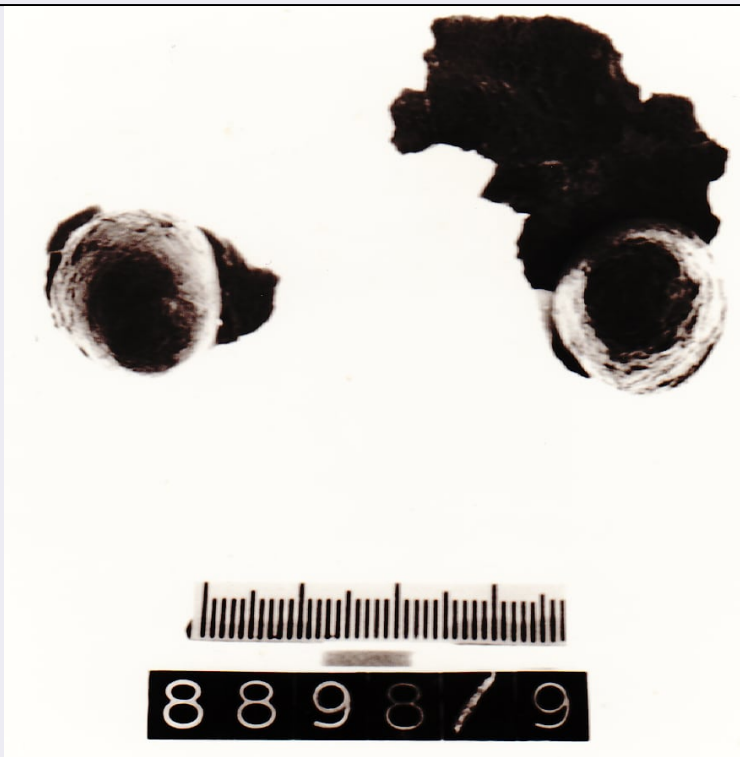


SCHEDA



CD - CODICI

TSK - Tipo di scheda	RA
LIR - Livello di ricerca	I
NCT - CODICE UNIVOCO	
NCTR - Codice regione	07
NCTN - Numero catalogo generale	00053399
ESC - Ente schedatore	S19
ECP - Ente competente	S19

LC - LOCALIZZAZIONE

PVC - LOCALIZZAZIONE GEOGRAFICO-AMMINISTRATIVA

PVCS - Stato	ITALIA
PVCP - Provincia	GE
PVCC - Comune	Chiavari

LDC - COLLOCAZIONE SPECIFICA

LDCT - Tipologia	Palazzo
LDCQ - Qualificazione	Comunale
LDCN - Denominazione attuale	Palazzo Rocca
LDCU - Indirizzo	Via Costaguta, 4
LDCM - Denominazione raccolta	Museo Archeologico Nazionale Palazzo Rocca

UB - UBICAZIONE

INV - INVENTARIO DI MUSEO O SOPRINTENDENZA

INVN - Numero	9672
---------------	------

LA - ALTRE LOCALIZZAZIONI

TCL - Tipo di Localizzazione luogo di reperimento

PRV - LOCALIZZAZIONE GEOGRAFICO-AMMINISTRATIVA

PRVS - Stato Italia

PRVP - Provincia GE

PRVC - Comune Chiavari

PRL - Altra località Necropoli preromana di Chiavari

PRC - COLLOCAZIONE SPECIFICA

PRCD - Denominazione tomba 61 A

RP - REPERIMENTO**LGI - COORDINATE I.G.M. O ALTRO**

LGIT - Denominazione tavoletta Chiavari

LGIN - Numero foglio 94

LGIQ - Sigla quadrante I NO

LGIC - Altre coordinate significative mm. 62/383

LGC - PARTICELLE CATASTALI

LGCC - Comune Chiavari

LGCM - Foglio 15

LGCR - Particelle 951

LGCO - Proprietari Eredi Giarda

DSC - DATI DI SCAVO

DSCF - Ente responsabile S19

DSCA - Autori dello scavo Lamboglia, Nino

DSCD - Data di scavo 1962/1963

DSCI - Inventario di scavo 8988 - 8989

DSCB - Bibliografia Lamboglia 1964

OG - OGGETTO**OGT - OGGETTO**

OGTD - Definizione fibbia

CLS - Classe e produzione Abbigliamento e ornamenti personali

DT - CRONOLOGIA**DTZ - CRONOLOGIA GENERICA**

DTZG - Secolo Prima Età del Ferro

DTS - CRONOLOGIA SPECIFICA

DTSI - Da 650 a.C.

DTSV - Validità ca

DTSF - A 600 a.C.

DTSL - Validità ca

DTM - Motivazione cronologia analisi dei materiali

AU - DEFINIZIONE CULTURALE**ATB - AMBITO CULTURALE**

ATBD - Denominazione	Cultura Ligure
MT - DATI TECNICI	
MTC - Materia e tecnica	bronzo/ fusione
MIS - MISURE	
MISU - Unità	cm
MISN - Lunghezza	4,7
CO - CONSERVAZIONE	
STC - STATO DI CONSERVAZIONE	
STCC - Stato di conservazione	Lacunoso
STCS - Indicazioni specifiche	Estremamente lacunoso e frammentario: restano solo due frammenti non ricongiungibile. Rif. schede restauro B 783. Lavaggi in acqua distillata a 40°= n° 5 + ultrasuoni. Pulitura con bisturi, trapano, ablatore e ultrasuoni. Stabilizzazione in BTA al 3% in alcool puro 94°, trattamento ripetuto; camera umida. Consolidamento con spennellatura di Paraloid B 72 al 3% in nitro. Incollaggio con Araldit Standard cianoacrilato e integrazione con Araldit Standard con terre naturali.
RS - RESTAURI	
RST - RESTAURI	
RSTD - Data	1984
RSTE - Ente responsabile	S19
DA - DATI ANALITICI	
DES - DESCRIZIONE	
DESO - Indicazioni sull'oggetto	Fermaglio di cintura con borchie a calotta applicate. Lamina piatta di forma presumibilmente rettangolare cogli angoli smussati ai lati del gancio di chiusura; fori per l'applicazione delle borchie ornamentali a calotta (cfr. inv. 8992 - 8996 bis); doveva essere munito di linguette ai margini per il fissaggio, che non sono state conservate.
TU - CONDIZIONE GIURIDICA E VINCOLI	
CDG - CONDIZIONE GIURIDICA	
CDGG - Indicazione generica	proprietà Stato
CDGS - Indicazione specifica	Ministero per i Beni e le Attività Culturali
DO - FONTI E DOCUMENTI DI RIFERIMENTO	
FTA - FOTOGRAFIE	
FTAX - Genere	documentazione allegata
FTAP - Tipo	positivo b/n
FTAN - Codice identificativo	E22969
BIB - BIBLIOGRAFIA	
BIBX - Genere	bibliografia di confronto
BIBA - Autore	Lamboglia N.
BIBD - Anno di edizione	1972
BIBN - V., pp., nn.	p. 74
BIBH - Sigla per citazione	1667
CM - COMPILAZIONE	

CMP - COMPILAZIONE**CMPD - Data** 1984**CMPN - Nome compilatore** Zucchi, P.**FUR - Funzionario responsabile** Maggi, Roberto**AGG - AGGIORNAMENTO****AGGD - Data** 2015**AGGN - Nome revisore** Caleca, Simona**ISP - ISPEZIONI****ISPN - Funzionario responsabile** Barbaro, Barbara