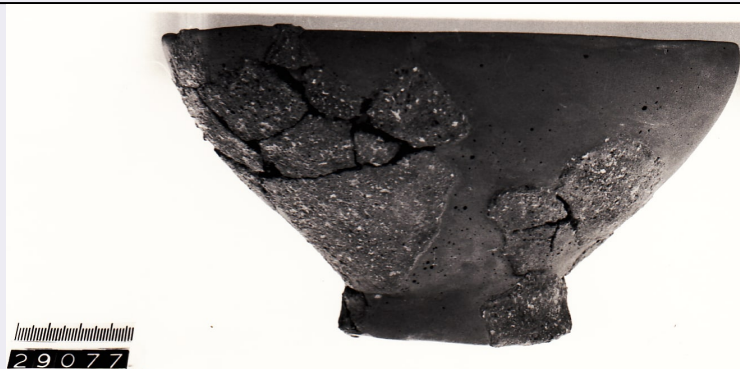


SCHEDA



CD - CODICI

TSK - Tipo di scheda	RA
LIR - Livello di ricerca	I
NCT - CODICE UNIVOCO	
NCTR - Codice regione	07
NCTN - Numero catalogo generale	00053419
ESC - Ente schedatore	S19
ECP - Ente competente	S19

LC - LOCALIZZAZIONE

PVC - LOCALIZZAZIONE GEOGRAFICO-AMMINISTRATIVA

PVCS - Stato	ITALIA
PVCP - Provincia	GE
PVCC - Comune	Chiavari

LDC - COLLOCAZIONE SPECIFICA

LDCT - Tipologia	Palazzo
LDCQ - Qualificazione	Comunale
LDCN - Denominazione attuale	Palazzo Rocca
LDCU - Indirizzo	Via Costaguta, 4
LDCM - Denominazione raccolta	Museo Archeologico Nazionale Palazzo Rocca

UB - UBICAZIONE

INV - INVENTARIO DI MUSEO O SOPRINTENDENZA

INVN - Numero	9022
---------------	------

LA - ALTRE LOCALIZZAZIONI

TCL - Tipo di Localizzazione	luogo di reperimento
------------------------------	----------------------

PRV - LOCALIZZAZIONE GEOGRAFICO-AMMINISTRATIVA

PRVS - Stato	Italia
PRVP - Provincia	GE
PRVC - Comune	Chiavari
PRL - Altra località	Necropoli preromana di Chiavari

PRC - COLLOCAZIONE SPECIFICA

PRCD - Denominazione	tomba 96
RP - REPERIMENTO	
LGI - COORDINATE I.G.M. O ALTRO	
LGIT - Denominazione tavoletta	Chiavari
LGIN - Numero foglio	94
LGIQ - Sigla quadrante	I NO
LGIC - Altre coordinate significative	mm. 62/383
LGC - PARTICELLE CATASTALI	
LGCC - Comune	Chiavari
LGCM - Foglio	15
LGCR - Particelle	951
LGCO - Proprietari	Eredi Giarda
DSC - DATI DI SCAVO	
DSCF - Ente responsabile	S19
DSCA - Autori dello scavo	Lamboglia, Nino
DSCD - Data di scavo	1967/1968
DSCI - Inventario di scavo	29077
DSCB - Bibliografia	Lamboglia 1972
OG - OGGETTO	
OGT - OGGETTO	
OGTD - Definizione	scodella
CLS - Classe e produzione	strumenti, utensili ed oggetti d'uso
DT - CRONOLOGIA	
DTZ - CRONOLOGIA GENERICA	
DTZG - Secolo	Prima Età del Ferro
DTS - CRONOLOGIA SPECIFICA	
DTSI - Da	700 a.C.
DTSV - Validità	ca
DTSF - A	601 a.C.
DTSL - Validità	ca
DTM - Motivazione cronologia	analisi dei materiali
AU - DEFINIZIONE CULTURALE	
ATB - AMBITO CULTURALE	
ATBD - Denominazione	Cultura Ligure
MT - DATI TECNICI	
MTC - Materia e tecnica	argilla
MIS - MISURE	
MISU - Unità	cm
MISA - Altezza	10.6
MISD - Diametro	8.1
CO - CONSERVAZIONE	

STC - STATO DI CONSERVAZIONE**STCC - Stato di conservazione**

Ricomposta

STCS - Indicazioni specifiche

Ricomposta da numerosi frammenti, con ampie integrazioni. Rif. scheda restauro C n° 645. Pulitura con lavaggi in acetone, compresse d'acqua e alcool con bisturi. Consolidamento per immersione e spennellatura di Paraloid B 72 (nitro). Incollaggio con UHU bicomponente = resina epossidica della serie trasparente Fismar con strato d'intervento (Paraloid B 72). Integrazione con polyfilla interior dell'AETAS caricata con terre naturali. Per il montaggio è stata necessaria la esecuzione di un ponte di

RS - RESTAURI**RST - RESTAURI****RSTE - Ente responsabile**

S19

DA - DATI ANALITICI**DES - DESCRIZIONE****DESO - Indicazioni sull'oggetto**

Scodella troncoconica. Orlo arrotondato, breve labbro leggermente rientrante, vasca profonda con pareti tese; piede ad anello. Impasto bruno - rosso con inclusi bianchi.

TU - CONDIZIONE GIURIDICA E VINCOLI**CDG - CONDIZIONE GIURIDICA****CDGG - Indicazione generica**

proprietà Stato

CDGS - Indicazione specifica

Ministero per i Beni e le Attività Culturali

DO - FONTI E DOCUMENTI DI RIFERIMENTO**FTA - FOTOGRAFIE****FTAX - Genere**

documentazione allegata

FTAP - Tipo

positivo b/n

FTAN - Codice identificativo

E22687

BIB - BIBLIOGRAFIA**BIBX - Genere**

bibliografia di confronto

BIBA - Autore

Studi cronologia

BIBD - Anno di edizione

1975

BIBI - V., tavv., figg.

fig. 77,1

BIBH - Sigla per citazione

1651

CM - COMPILAZIONE**CMP - COMPILAZIONE****CMPD - Data**

1984

CMPN - Nome compilatore

Mariani, Maria Pia

FUR - Funzionario responsabile

Maggi, Roberto

AGG - AGGIORNAMENTO**AGGD - Data**

2015

AGGN - Nome revisore

Caleca, Simona

ISP - ISPEZIONI

