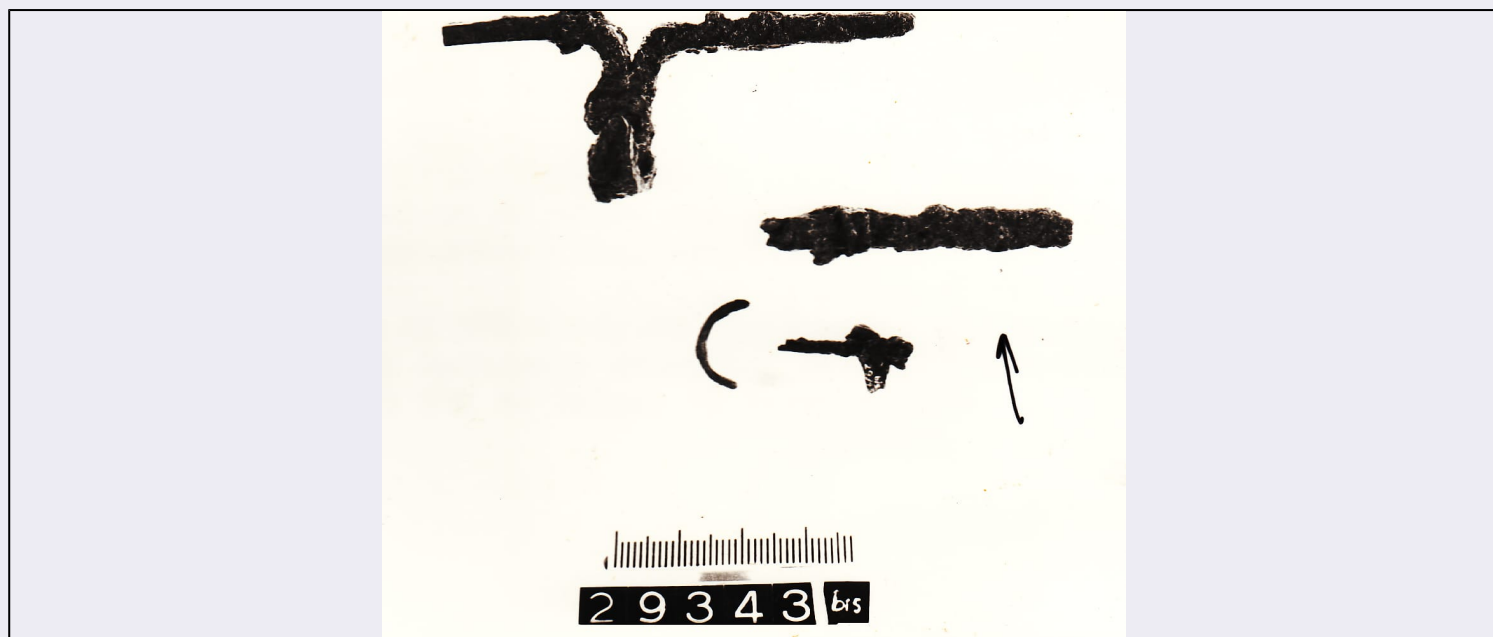


SCHEDA



CD - CODICI

TSK - Tipo di scheda RA

LIR - Livello di ricerca I

NCT - CODICE UNIVOCO

NCTR - Codice regione 07

NCTN - Numero catalogo generale 00053425

ESC - Ente schedatore S19

ECP - Ente competente S19

LC - LOCALIZZAZIONE

PVC - LOCALIZZAZIONE GEOGRAFICO-AMMINISTRATIVA

PVCS - Stato ITALIA

PVCP - Provincia GE

PVCC - Comune Chiavari

LDC - COLLOCAZIONE SPECIFICA

LDCT - Tipologia Palazzo

LDCQ - Qualificazione Comunale

LDCN - Denominazione attuale Palazzo Rocca

LDCU - Indirizzo Via Costaguta, 4

LDCM - Denominazione raccolta Museo Archeologico Nazionale Palazzo Rocca

UB - UBICAZIONE

INV - INVENTARIO DI MUSEO O SOPRINTENDENZA

INVN - Numero 54049

LA - ALTRE LOCALIZZAZIONI

TCL - Tipo di Localizzazione luogo di reperimento

PRV - LOCALIZZAZIONE GEOGRAFICO-AMMINISTRATIVA

PRVS - Stato	Italia
PRVP - Provincia	GE
PRVC - Comune	Chiavari
PRL - Altra località	Necropoli preromana di Chiavari
PRC - COLLOCAZIONE SPECIFICA	
PRCD - Denominazione	tomba 112 A
RP - REPERIMENTO	
LGI - COORDINATE I.G.M. O ALTRO	
LGIT - Denominazione tavoletta	Chiavari
LGIN - Numero foglio	94
LGIQ - Sigla quadrante	I NO
LGIC - Altre coordinate significative	mm. 62/383
LGC - PARTICELLE CATASTALI	
LGCC - Comune	Chiavari
LGCM - Foglio	15
LGCR - Particelle	951
LGCO - Proprietari	Eredi Giarda
DSC - DATI DI SCAVO	
DSCF - Ente responsabile	S19
DSCA - Autori dello scavo	Lamboglia, Nino
DSCD - Data di scavo	1967/1968
DSCI - Inventario di scavo	29343 bis
DSCB - Bibliografia	Lamboglia 1972
OG - OGGETTO	
OGT - OGGETTO	
OGTD - Definizione	pinzetta
CLS - Classe e produzione	strumenti, utensili ed oggetti d'uso
DT - CRONOLOGIA	
DTZ - CRONOLOGIA GENERICA	
DTZG - Secolo	VIII a.C.
DTZS - Frazione di secolo	fine
DTM - Motivazione cronologia	analisi dei materiali
AU - DEFINIZIONE CULTURALE	
ATB - AMBITO CULTURALE	
ATBD - Denominazione	Cultura Ligure
MT - DATI TECNICI	
MTC - Materia e tecnica	ferro/ battitura
MTC - Materia e tecnica	bronzo/ fusione
MIS - MISURE	
MISU - Unità	cm
MISN - Lunghezza	5.3

CO - CONSERVAZIONE**STC - STATO DI CONSERVAZIONE****STCC - Stato di conservazione**

Lacunosa

STCS - Indicazioni specifiche

Mancano il manico e le guance; molto incrostata. Rif. scheda restauro F 75. Lavaggi in acqua distillata a 40°= n° 1, pulitura con bisturi ed essiccazione con ultrasuoni. Stabilizzazione esclusivamente per il frammento che ha inglobato una parte in bronzo e per anellino in bronzo. Camera umida per entrambi. Consolidamento in immersione di Paraloid B 72 in nitro.

RS - RESTAURI**RST - RESTAURI****RSTE - Ente responsabile**

S19

DA - DATI ANALITICI**DES - DESCRIZIONE****DESO - Indicazioni sull'oggetto**

Pinzetta in bronzo fuso e ferro battuto. A nastro ripiegato; munita di anellino scorrevole in filo bronzeo.

TU - CONDIZIONE GIURIDICA E VINCOLI**CDG - CONDIZIONE GIURIDICA****CDGG - Indicazione generica**

proprietà Stato

CDGS - Indicazione specifica

Ministero per i Beni e le Attività Culturali

DO - FONTI E DOCUMENTI DI RIFERIMENTO**FTA - FOTOGRAFIE****FTAX - Genere**

documentazione allegata

FTAP - Tipo

positivo b/n

FTAN - Codice identificativo

E22953

BIB - BIBLIOGRAFIA**BIBX - Genere**

bibliografia di confronto

BIBA - Autore

Lamboglia N.

BIBD - Anno di edizione

1972

BIBI - V., tavv., figg.

fig. 21

BIBH - Sigla per citazione

1667

BIB - BIBLIOGRAFIA**BIBX - Genere**

bibliografia di confronto

BIBA - Autore

Studi cronologia

BIBD - Anno di edizione

1975

BIBN - V., pp., nn.

pp. 220 -221; 231; 308: 321

BIBI - V., tavv., figg.

figg. 61,2; 91,7

BIBH - Sigla per citazione

1651

CM - COMPILAZIONE**CMP - COMPILAZIONE****CMPD - Data**

1984

CMPN - Nome compilatore

Zucchi, P.

**FUR - Funzionario
responsabile**

Maggi, Roberto

AGG - AGGIORNAMENTO

AGGD - Data

2015

AGGN - Nome revisore

Caleca, Simona

ISP - ISPEZIONI

**ISPN - Funzionario
responsabile**

Barbaro, Barbara