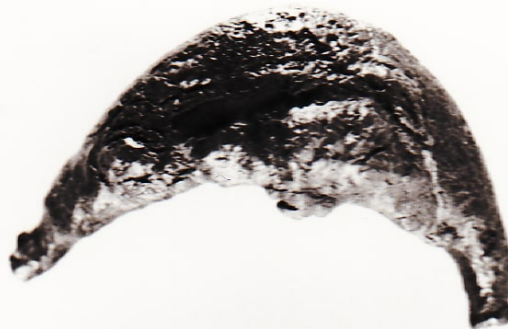


# SCHEDA



C.H. T. 66 C  
inv. 9304 bis

## CD - CODICI

TSK - Tipo di scheda RA

LIR - Livello di ricerca I

### NCT - CODICE UNIVOCO

NCTR - Codice regione 07

NCTN - Numero catalogo generale 00053600

ESC - Ente schedatore S19

ECP - Ente competente S19

## LC - LOCALIZZAZIONE

### PVC - LOCALIZZAZIONE GEOGRAFICO-AMMINISTRATIVA

PVCS - Stato ITALIA

PVCP - Provincia GE

PVCC - Comune Chiavari

### LDC - COLLOCAZIONE SPECIFICA

LDCT - Tipologia Palazzo

LDCQ - Qualificazione Comunale

LDCN - Denominazione attuale Palazzo Rocca

LDCU - Indirizzo Via Costaguta, 4

LDCM - Denominazione raccolta Museo Archeologico Nazionale Palazzo Rocca

## UB - UBICAZIONE

### INV - INVENTARIO DI MUSEO O SOPRINTENDENZA

INVN - Numero 9789

## LA - ALTRE LOCALIZZAZIONI

TCL - Tipo di Localizzazione luogo di reperimento

**PRV - LOCALIZZAZIONE GEOGRAFICO-AMMINISTRATIVA**

PRVS - Stato	Italia
PRVP - Provincia	GE
PRVC - Comune	Chiavari
PRL - Altra località	Necropoli preromana di Chiavari

**PRC - COLLOCAZIONE SPECIFICA**

PRCD - Denominazione	tomba 66 C
----------------------	------------

**RP - REPERIMENTO****LGI - COORDINATE I.G.M. O ALTRO**

LGIT - Denominazione tavoletta	Chiavari
LGIN - Numero foglio	94
LGIQ - Sigla quadrante	I NO
LGIC - Altre coordinate significative	mm. 62/383

**LGC - PARTICELLE CATASTALI**

LGCC - Comune	Chiavari
LGCM - Foglio	15
LGCR - Particelle	951
LGCO - Proprietari	Eredi Giarda

**DSC - DATI DI SCAVO**

DSCF - Ente responsabile	S19
DSCA - Autori dello scavo	Lamboglia, Nino

**OG - OGGETTO****OGT - OGGETTO**

OGTD - Definizione	fibula
--------------------	--------

**DT - CRONOLOGIA****DTZ - CRONOLOGIA GENERICA**

DTZG - Secolo	VII a.C.
DTM - Motivazione cronologia	analisi dei materiali

**AU - DEFINIZIONE CULTURALE****ATB - AMBITO CULTURALE**

ATBD - Denominazione	Cultura Ligure della Prima Età del Ferro
----------------------	------------------------------------------

**MT - DATI TECNICI**

MTC - Materia e tecnica	bronzo/ fusione
-------------------------	-----------------

**MIS - MISURE**

MISU - Unità	cm
--------------	----

**CO - CONSERVAZIONE****STC - STATO DI CONSERVAZIONE**

STCC - Stato di conservazione	NR
-------------------------------	----

**TU - CONDIZIONE GIURIDICA E VINCOLI****CDG - CONDIZIONE GIURIDICA**

<b>CDGG - Indicazione generica</b>	proprietà Stato
<b>CDGS - Indicazione specifica</b>	Ministero per i Beni e le Attività Culturali
<b>DO - FONTI E DOCUMENTI DI RIFERIMENTO</b>	
<b>FTA - FOTOGRAFIE</b>	
<b>FTAX - Genere</b>	documentazione allegata
<b>FTAP - Tipo</b>	positivo b/n
<b>FTAN - Codice identificativo</b>	E28447
<b>CM - COMPILAZIONE</b>	
<b>CMP - COMPILAZIONE</b>	
<b>CMPD - Data</b>	1985
<b>CMPN - Nome compilatore</b>	Mariani, Maria Pia
<b>FUR - Funzionario responsabile</b>	Maggi, Roberto
<b>AGG - AGGIORNAMENTO</b>	
<b>AGGD - Data</b>	2015
<b>AGGN - Nome revisore</b>	Caleca, Simona
<b>ISP - ISPEZIONI</b>	
<b>ISPN - Funzionario responsabile</b>	Barbaro, Barbara