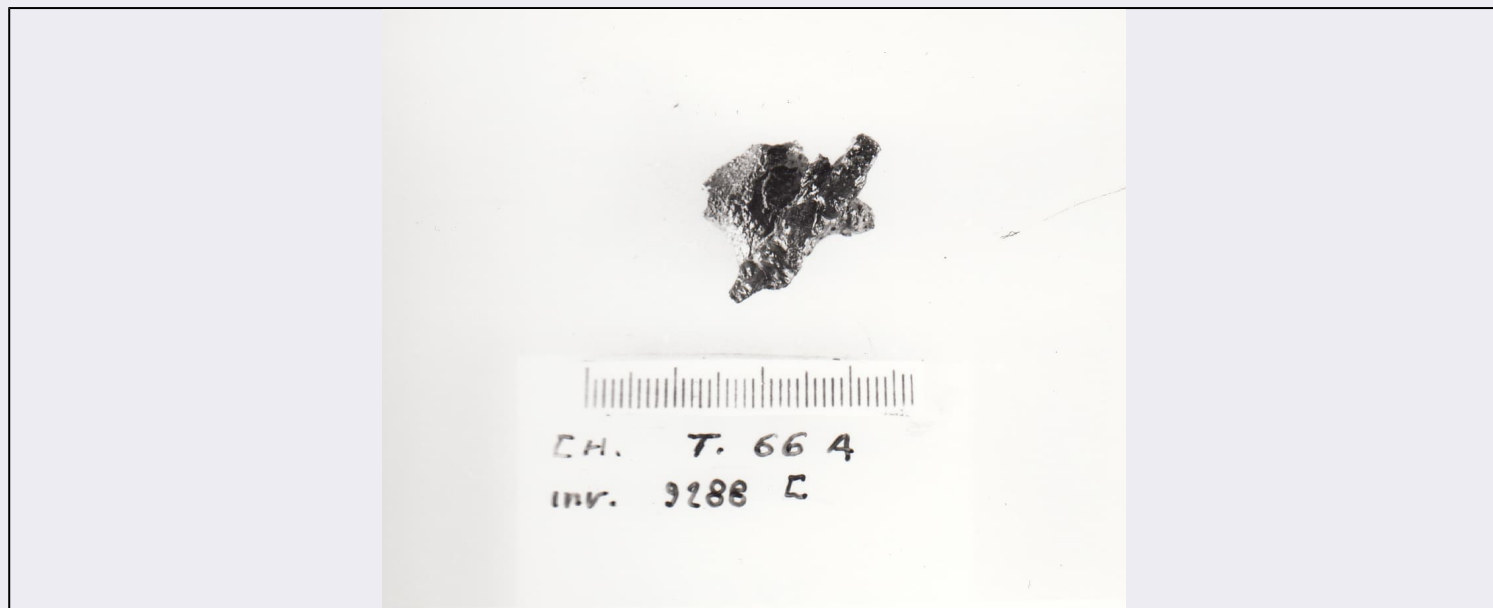


# SCHEDA



## CD - CODICI

TSK - Tipo di scheda RA

LIR - Livello di ricerca I

### NCT - CODICE UNIVOCO

NCTR - Codice regione 07

NCTN - Numero catalogo generale 00053649

ESC - Ente schedatore S19

ECP - Ente competente S19

## LC - LOCALIZZAZIONE

### PVC - LOCALIZZAZIONE GEOGRAFICO-AMMINISTRATIVA

PVCS - Stato ITALIA

PVCP - Provincia GE

PVCC - Comune Chiavari

### LDC - COLLOCAZIONE SPECIFICA

LDCT - Tipologia Palazzo

LDCQ - Qualificazione Comunale

LDCN - Denominazione attuale Palazzo Rocca

LDCU - Indirizzo Via Costaguta, 4

LDCM - Denominazione raccolta Museo Archeologico Nazionale Palazzo Rocca

## UB - UBICAZIONE

### INV - INVENTARIO DI MUSEO O SOPRINTENDENZA

INVN - Numero 9755

## LA - ALTRE LOCALIZZAZIONI

TCL - Tipo di Localizzazione luogo di reperimento

### PRV - LOCALIZZAZIONE GEOGRAFICO-AMMINISTRATIVA

<b>PRVS - Stato</b>	Italia
<b>PRVP - Provincia</b>	GE
<b>PRVC - Comune</b>	Chiavari
<b>PRC - COLLOCAZIONE SPECIFICA</b>	
<b>PRCD - Denominazione</b>	tomba 66 A
<b>RP - REPERIMENTO</b>	
<b>LGI - COORDINATE I.G.M. O ALTRO</b>	
<b>LGIT - Denominazione tavoletta</b>	Chiavari
<b>LGIN - Numero foglio</b>	94
<b>LGIQ - Sigla quadrante</b>	I NO
<b>LGIC - Altre coordinate significative</b>	mm. 62/383
<b>LGC - PARTICELLE CATASTALI</b>	
<b>LGCC - Comune</b>	Chiavari
<b>LGCM - Foglio</b>	15
<b>LGCR - Particelle</b>	951
<b>LGCO - Proprietari</b>	Eredi Giarda
<b>DSC - DATI DI SCAVO</b>	
<b>DSCF - Ente responsabile</b>	S19
<b>OG - OGGETTO</b>	
<b>OGT - OGGETTO</b>	
<b>OGTD - Definizione</b>	oggetto da toilette
<b>DT - CRONOLOGIA</b>	
<b>DTZ - CRONOLOGIA GENERICA</b>	
<b>DTZG - Secolo</b>	VII a.C.
<b>DTM - Motivazione cronologia</b>	analisi dei materiali
<b>MT - DATI TECNICI</b>	
<b>MTC - Materia e tecnica</b>	NR
<b>MIS - MISURE</b>	
<b>MISU - Unità</b>	cm
<b>CO - CONSERVAZIONE</b>	
<b>STC - STATO DI CONSERVAZIONE</b>	
<b>STCC - Stato di conservazione</b>	NR
<b>TU - CONDIZIONE GIURIDICA E VINCOLI</b>	
<b>CDG - CONDIZIONE GIURIDICA</b>	
<b>CDGG - Indicazione generica</b>	proprietà Stato
<b>CDGS - Indicazione specifica</b>	Ministero per i Beni e le Attività Culturali
<b>DO - FONTI E DOCUMENTI DI RIFERIMENTO</b>	
<b>FTA - FOTOGRAFIE</b>	
<b>FTAX - Genere</b>	documentazione allegata

<b>FTAP - Tipo</b>	positivo b/n
<b>FTAN - Codice identificativo</b>	E28426
<b>CM - COMPILAZIONE</b>	
<b>CMP - COMPILAZIONE</b>	
<b>CMPD - Data</b>	NR
<b>CMPN - Nome compilatore</b>	NR
<b>FUR - Funzionario responsabile</b>	Maggi, Roberto
<b>AGG - AGGIORNAMENTO</b>	
<b>AGGD - Data</b>	2015
<b>AGGN - Nome revisore</b>	Caleca, Simona
<b>ISP - ISPEZIONI</b>	
<b>ISPN - Funzionario responsabile</b>	Barbaro, Barbara
<b>AN - ANNOTAZIONI</b>	
<b>OSS - Osservazioni</b>	Scheda cartacea non presente o non compilata