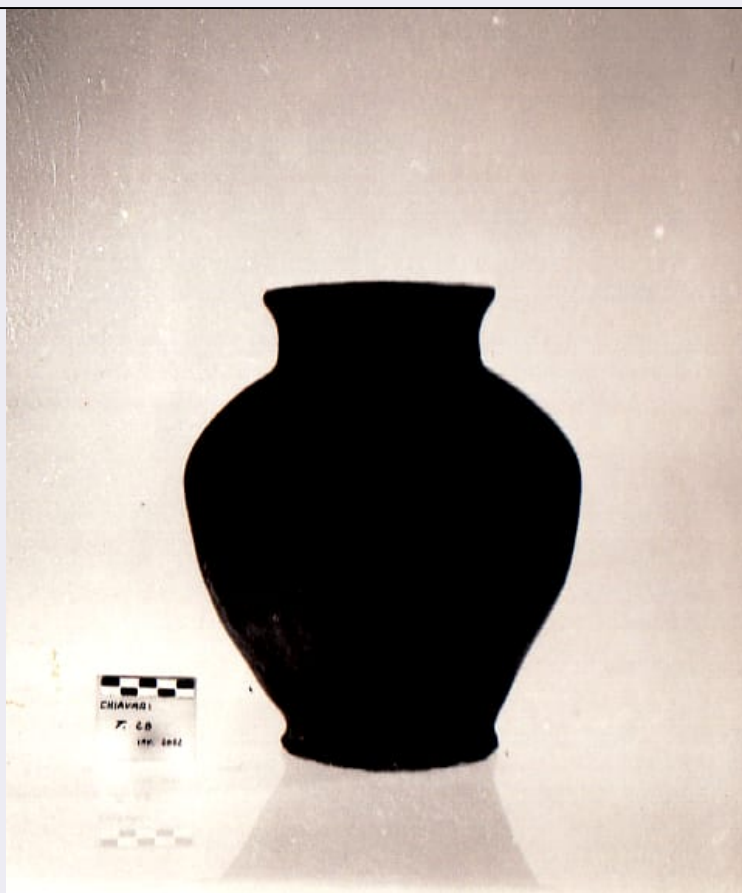


SCHEDA



CD - CODICI

TSK - Tipo di scheda	RA
LIR - Livello di ricerca	I
NCT - CODICE UNIVOCO	
NCTR - Codice regione	07
NCTN - Numero catalogo generale	00087926
ESC - Ente schedatore	S19
ECP - Ente competente	S19

LC - LOCALIZZAZIONE

PVC - LOCALIZZAZIONE GEOGRAFICO-AMMINISTRATIVA

PVCS - Stato	ITALIA
PVCP - Provincia	GE
PVCC - Comune	Chiavari

LDC - COLLOCAZIONE SPECIFICA

LDCT - Tipologia	Palazzo
LDCQ - Qualificazione	Comunale
LDCN - Denominazione attuale	Palazzo Rocca
LDCU - Indirizzo	Via Costaguta, 4
LDCM - Denominazione raccolta	Museo Archeologico Nazionale Palazzo Rocca

UB - UBICAZIONE**INV - INVENTARIO DI MUSEO O SOPRINTENDENZA**

INVN - Numero 79834

LA - ALTRE LOCALIZZAZIONI

TCL - Tipo di Localizzazione luogo di reperimento

PRV - LOCALIZZAZIONE GEOGRAFICO-AMMINISTRATIVA

PRVS - Stato Italia

PRVP - Provincia GE

PRVC - Comune Chiavari

PRC - COLLOCAZIONE SPECIFICA

PRCD - Denominazione tomba 28

RP - REPERIMENTO**LGI - COORDINATE I.G.M. O ALTRO**

LGIT - Denominazione tavoletta Chiavari

LGIN - Numero foglio 94

LGIQ - Sigla quadrante I NO

LGIC - Altre coordinate significative mm. 62/383

LGC - PARTICELLE CATASTALI

LGCC - Comune Chiavari

LGCM - Foglio 15

LGCR - Particelle 951

LGCO - Proprietari Eredi Giarda

DSC - DATI DI SCAVO

DSCF - Ente responsabile S19

DSCA - Autori dello scavo Lamboglia, Nino

DSCD - Data di scavo 1960

OG - OGGETTO**OGT - OGGETTO**

OGTD - Definizione olla

CLS - Classe e produzione strumenti, utensili ed oggetti d'uso

DT - CRONOLOGIA**DTZ - CRONOLOGIA GENERICA**

DTZG - Secolo VII a.C.

DTM - Motivazione cronologia analisi dei materiali

AU - DEFINIZIONE CULTURALE**ATB - AMBITO CULTURALE**

ATBD - Denominazione Cultura Ligure della Prima Età del Ferro

MT - DATI TECNICI

MTC - Materia e tecnica argilla

MIS - MISURE

MISU - Unità cm

CO - CONSERVAZIONE**STC - STATO DI CONSERVAZIONE**

STCC - Stato di conservazione	Intera
--------------------------------------	--------

TU - CONDIZIONE GIURIDICA E VINCOLI**CDG - CONDIZIONE GIURIDICA**

CDGG - Indicazione generica	proprietà Stato
------------------------------------	-----------------

CDGS - Indicazione specifica	Ministero per i Beni e le Attività Culturali
-------------------------------------	--

DO - FONTI E DOCUMENTI DI RIFERIMENTO**FTA - FOTOGRAFIE**

FTAX - Genere	documentazione allegata
----------------------	-------------------------

FTAP - Tipo	positivo b/n
--------------------	--------------

FTAN - Codice identificativo	E27890
-------------------------------------	--------

CM - COMPILAZIONE**CMP - COMPILAZIONE**

CMPD - Data	1960
--------------------	------

CMPN - Nome compilatore	NR
--------------------------------	----

FUR - Funzionario responsabile	Maggi, Roberto
---------------------------------------	----------------

AGG - AGGIORNAMENTO

AGGD - Data	2015
--------------------	------

AGGN - Nome revisore	Caleca, Simona
-----------------------------	----------------

ISP - ISPEZIONI

ISPN - Funzionario responsabile	Barbaro, Barbara
--	------------------

AN - ANNOTAZIONI

OSS - Osservazioni	Scheda cartacea non presente o non compilata
---------------------------	--