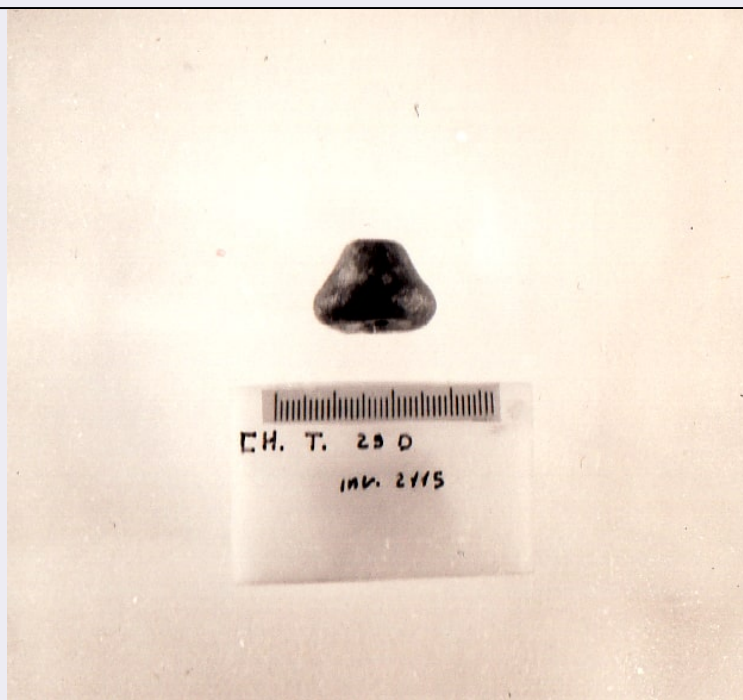


SCHEDA



CD - CODICI

TSK - Tipo di scheda	RA
LIR - Livello di ricerca	I
NCT - CODICE UNIVOCO	
NCTR - Codice regione	07
NCTN - Numero catalogo generale	00087935
ESC - Ente schedatore	S19
ECP - Ente competente	S19

LC - LOCALIZZAZIONE

PVC - LOCALIZZAZIONE GEOGRAFICO-AMMINISTRATIVA

PVCS - Stato	ITALIA
PVCP - Provincia	GE
PVCC - Comune	Chiavari

LDC - COLLOCAZIONE SPECIFICA

LDCT - Tipologia	Palazzo
LDCQ - Qualificazione	Comunale
LDCN - Denominazione attuale	Palazzo Rocca
LDCU - Indirizzo	Via Costaguta, 4
LDCM - Denominazione raccolta	Museo Archeologico Nazionale Palazzo Rocca

UB - UBICAZIONE

INV - INVENTARIO DI MUSEO O SOPRINTENDENZA

INVN - Numero	79858
---------------	-------

LA - ALTRE LOCALIZZAZIONI

TCL - Tipo di Localizzazione	luogo di reperimento
PRV - LOCALIZZAZIONE GEOGRAFICO-AMMINISTRATIVA	
PRVS - Stato	Italia
PRVP - Provincia	GE
PRVC - Comune	Chiavari
PRC - COLLOCAZIONE SPECIFICA	
PRCD - Denominazione	tomba 29 D
RP - REPERIMENTO	
LGI - COORDINATE I.G.M. O ALTRO	
LGIT - Denominazione tavoletta	Chiavari
LGIN - Numero foglio	94
LGIQ - Sigla quadrante	I NO
LGIC - Altre coordinate significative	mm. 62/383
LGC - PARTICELLE CATASTALI	
LGCC - Comune	Chiavari
LGCM - Foglio	15
LGCR - Particelle	951
LGCO - Proprietari	Eredi Giarda
DSC - DATI DI SCAVO	
DSCF - Ente responsabile	S19
DSCA - Autori dello scavo	Lamboglia, Nino
DSCD - Data di scavo	1960
OG - OGGETTO	
OGT - OGGETTO	
OGTD - Definizione	fuseruola
CLS - Classe e produzione	strumenti, utensili ed oggetti d'uso
DT - CRONOLOGIA	
DTZ - CRONOLOGIA GENERICA	
DTZG - Secolo	VII a.C.
DTM - Motivazione cronologia	analisi dei materiali
AU - DEFINIZIONE CULTURALE	
ATB - AMBITO CULTURALE	
ATBD - Denominazione	Cultura Ligure della Prima Età del Ferro
MT - DATI TECNICI	
MTC - Materia e tecnica	argilla
MIS - MISURE	
MISU - Unità	cm
CO - CONSERVAZIONE	
STC - STATO DI CONSERVAZIONE	
STCC - Stato di conservazione	Intero

TU - CONDIZIONE GIURIDICA E VINCOLI**CDG - CONDIZIONE GIURIDICA****CDGG - Indicazione generica**

proprietà Stato

CDGS - Indicazione specifica

Ministero per i Beni e le Attività Culturali

DO - FONTI E DOCUMENTI DI RIFERIMENTO**FTA - FOTOGRAFIE****FTAX - Genere**

documentazione allegata

FTAP - Tipo

positivo b/n

FTAN - Codice identificativo

E27914

CM - COMPILAZIONE**CMP - COMPILAZIONE****CMPD - Data**

1985

CMPN - Nome compilatore

NR

FUR - Funzionario responsabile

Maggi, Roberto

AGG - AGGIORNAMENTO**AGGD - Data**

2015

AGGN - Nome revisore

Caleca, Simona

ISP - ISPEZIONI**ISPN - Funzionario responsabile**

Barbaro, Barbara

AN - ANNOTAZIONI**OSS - Osservazioni**

Scheda cartacea non presente o non compilata