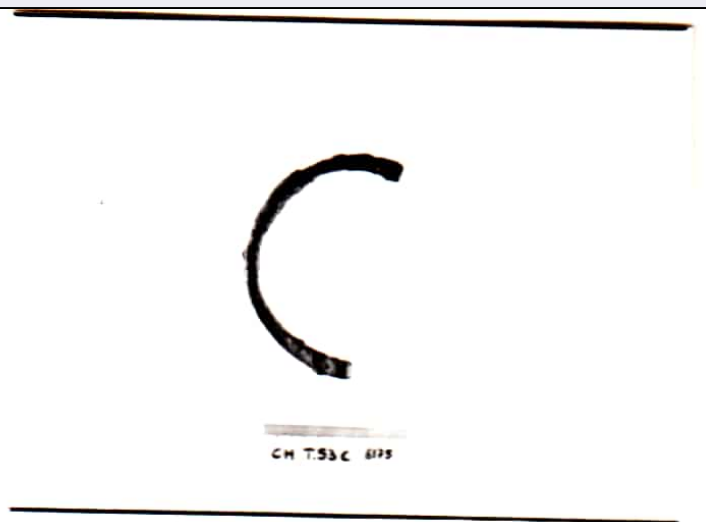


SCHEDA



CD - CODICI

TSK - Tipo di scheda RA

LIR - Livello di ricerca I

NCT - CODICE UNIVOCO

NCTR - Codice regione 07

NCTN - Numero catalogo generale 00088024

ESC - Ente schedatore S19

ECP - Ente competente S19

LC - LOCALIZZAZIONE

PVC - LOCALIZZAZIONE GEOGRAFICO-AMMINISTRATIVA

PVCS - Stato ITALIA

PVCP - Provincia GE

PVCC - Comune Chiavari

LDC - COLLOCAZIONE SPECIFICA

LDCT - Tipologia Palazzo

LDCQ - Qualificazione Comunale

LDCN - Denominazione attuale Palazzo Rocca

LDCU - Indirizzo Via Costaguta, 4

LDCM - Denominazione raccolta Museo Archeologico Nazionale Palazzo Rocca

UB - UBICAZIONE

INV - INVENTARIO DI MUSEO O SOPRINTENDENZA

INVN - Numero 9559

INVD - Data 1972

LA - ALTRE LOCALIZZAZIONI

TCL - Tipo di Localizzazione luogo di reperimento

PRV - LOCALIZZAZIONE GEOGRAFICO-AMMINISTRATIVA

PRVS - Stato Italia

PRVP - Provincia	GE
PRVC - Comune	Chiavari
PRC - COLLOCAZIONE SPECIFICA	
PRCD - Denominazione	tomba 53 C
RP - REPERIMENTO	
LGI - COORDINATE I.G.M. O ALTRO	
LGIT - Denominazione tavoletta	Chiavari
LGIN - Numero foglio	94
LGIQ - Sigla quadrante	I NO
LGIC - Altre coordinate significative	mm. 62/383
LGC - PARTICELLE CATASTALI	
LGCC - Comune	Chiavari
LGCM - Foglio	15
LGCR - Particelle	951
LGCO - Proprietari	Eredi Giarda
DSC - DATI DI SCAVO	
DSCF - Ente responsabile	S19
DSCA - Autori dello scavo	Lamboglia, Nino
DSCD - Data di scavo	1963
DSCI - Inventario di scavo	8175
OG - OGGETTO	
OGT - OGGETTO	
OGTD - Definizione	bracciale
CLS - Classe e produzione	Abbigliamento e ornamenti personali
DT - CRONOLOGIA	
DTZ - CRONOLOGIA GENERICA	
DTZG - Secolo	VII a.C.
DTM - Motivazione cronologia	analisi dei materiali
AU - DEFINIZIONE CULTURALE	
ATB - AMBITO CULTURALE	
ATBD - Denominazione	Cultura Ligure della Prima Età del Ferro
MT - DATI TECNICI	
MTC - Materia e tecnica	bronzo/ fusione
MIS - MISURE	
MISU - Unità	cm
MISA - Altezza	1.4
MISD - Diametro	7.9
MISS - Spessore	0.7
MISG - Peso	19
CO - CONSERVAZIONE	
STC - STATO DI CONSERVAZIONE	

STCC - Stato di conservazione	Frammentario
DA - DATI ANALITICI	
DES - DESCRIZIONE	
DESO - Indicazioni sull'oggetto	Armilla in bronzo fuso.
TU - CONDIZIONE GIURIDICA E VINCOLI	
CDG - CONDIZIONE GIURIDICA	
CDGG - Indicazione generica	proprietà Stato
CDGS - Indicazione specifica	Ministero per i Beni e le Attività Culturali
DO - FONTI E DOCUMENTI DI RIFERIMENTO	
FTA - FOTOGRAFIE	
FTAX - Genere	documentazione allegata
FTAP - Tipo	positivo b/n
FTAN - Codice identificativo	L39581
CM - COMPILAZIONE	
CMP - COMPILAZIONE	
CMPD - Data	1993
CMPN - Nome compilatore	Chella, Paola
FUR - Funzionario responsabile	Maggi, Roberto
AGG - AGGIORNAMENTO	
AGGD - Data	2015
AGGN - Nome revisore	Caleca, Simona
ISP - ISPEZIONI	
ISPN - Funzionario responsabile	Barbaro, Barbara
AN - ANNOTAZIONI	
OSS - Osservazioni	Forse appartenente al 8176.