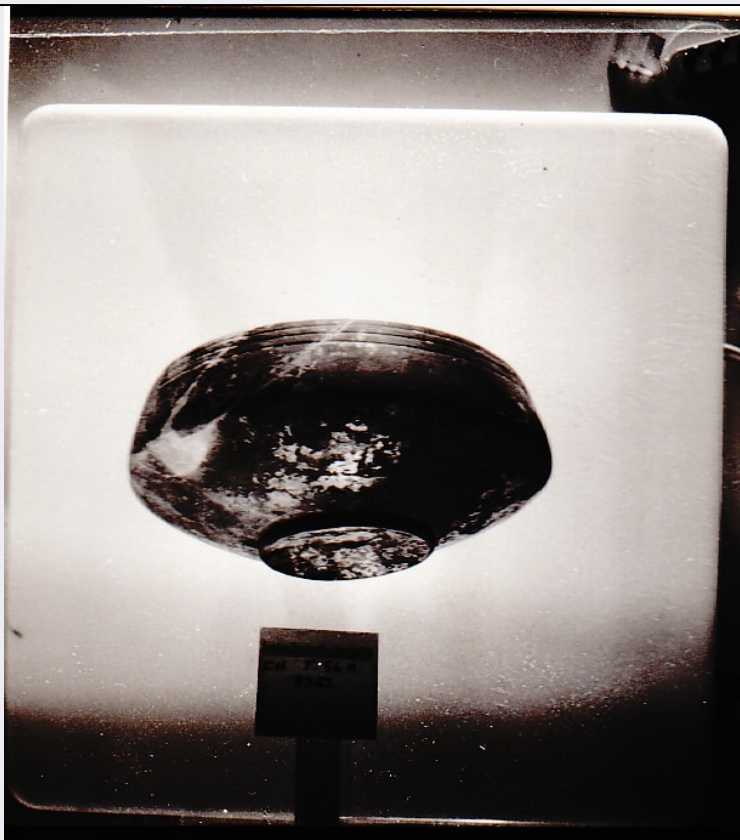


SCHEDA



CD - CODICI

TSK - Tipo di scheda RA

LIR - Livello di ricerca I

NCT - CODICE UNIVOCO

NCTR - Codice regione 07

NCTN - Numero catalogo generale 00088032

ESC - Ente schedatore S19

ECP - Ente competente S19

LC - LOCALIZZAZIONE

PVC - LOCALIZZAZIONE GEOGRAFICO-AMMINISTRATIVA

PVCS - Stato ITALIA

PVCP - Provincia GE

PVCC - Comune Chiavari

LDC - COLLOCAZIONE SPECIFICA

LDCT - Tipologia Palazzo

LDCQ - Qualificazione Comunale

LDCN - Denominazione attuale Palazzo Rocca

LDCU - Indirizzo Via Costaguta, 4

LDCM - Denominazione raccolta Museo Archeologico Nazionale Palazzo Rocca

UB - UBICAZIONE

INV - INVENTARIO DI MUSEO O SOPRINTENDENZA

INVN - Numero 80066

INVD - Data 1993

LA - ALTRE LOCALIZZAZIONI

TCL - Tipo di Localizzazione luogo di reperimento

PRV - LOCALIZZAZIONE GEOGRAFICO-AMMINISTRATIVA

PRVS - Stato Italia

PRVP - Provincia GE

PRVC - Comune Chiavari

PRC - COLLOCAZIONE SPECIFICA

PRCD - Denominazione tomba 56 A

RP - REPERIMENTO**LGI - COORDINATE I.G.M. O ALTRO**LGIT - Denominazione
tavoletta Chiavari

LGIN - Numero foglio 94

LGIQ - Sigla quadrante I NO

LGIC - Altre coordinate
significative mm. 62/383**LGC - PARTICELLE CATASTALI**

LGCC - Comune Chiavari

LGCM - Foglio 15

LGCR - Particelle 951

LGCO - Proprietari Eredi Giarda

DSC - DATI DI SCAVO

DSCF - Ente responsabile S19

DSCA - Autori dello scavo Lamboglia, Nino

DSCD - Data di scavo 1963

DSCI - Inventario di scavo 8363

OG - OGGETTO**OGT - OGGETTO**

OGTD - Definizione scodella

CLS - Classe e produzione strumenti, utensili ed oggetti d'uso

DT - CRONOLOGIA**DTZ - CRONOLOGIA GENERICA**

DTZG - Secolo Prima Età del Ferro

DTM - Motivazione cronologia analisi dei materiali

AU - DEFINIZIONE CULTURALE**ATB - AMBITO CULTURALE**

ATBD - Denominazione Cultura Ligure della Prima Età del Ferro

MT - DATI TECNICI

MTC - Materia e tecnica bucchero

MIS - MISURE

MISU - Unità	cm
MISD - Diametro	6.3
CO - CONSERVAZIONE	
STC - STATO DI CONSERVAZIONE	
STCC - Stato di conservazione	Ricomposto
DA - DATI ANALITICI	
DES - DESCRIZIONE	
DESO - Indicazioni sull'oggetto	Scodella - coperchio carenata in bucchero. Impasto nerastro molto depurato, superficie nerastra lucidate. Decorato con 2 motivi di cerchi concentrici impressi e solcature sull'orlo.
TU - CONDIZIONE GIURIDICA E VINCOLI	
CDG - CONDIZIONE GIURIDICA	
CDGG - Indicazione generica	proprietà Stato
CDGS - Indicazione specifica	Ministero per i Beni e le Attività Culturali
DO - FONTI E DOCUMENTI DI RIFERIMENTO	
FTA - FOTOGRAFIE	
FTAX - Genere	documentazione allegata
FTAP - Tipo	positivo b/n
FTAN - Codice identificativo	E28322
CM - COMPILAZIONE	
CMP - COMPILAZIONE	
CMPD - Data	1993
CMPN - Nome compilatore	Chella, Paola
FUR - Funzionario responsabile	Maggi, Roberto
AGG - AGGIORNAMENTO	
AGGD - Data	2015
AGGN - Nome revisore	Caleca, Simona
ISP - ISPEZIONI	
ISPN - Funzionario responsabile	Barbaro, Barbara