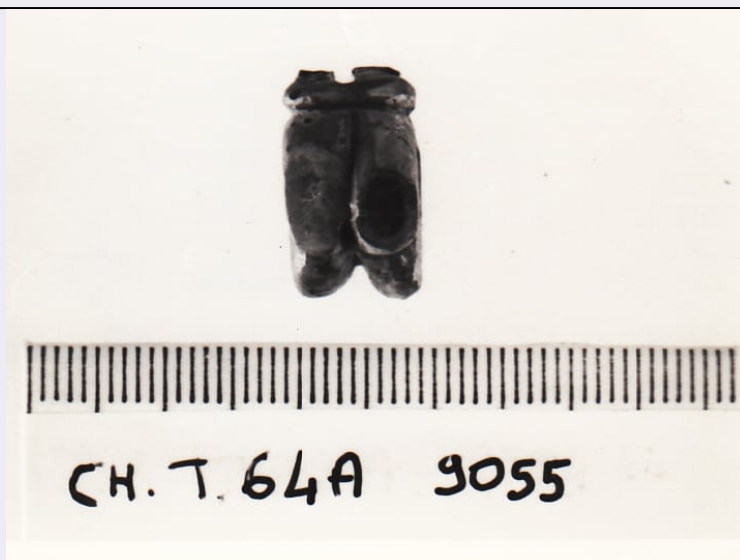


SCHEDA



CD - CODICI

TSK - Tipo di scheda	RA
LIR - Livello di ricerca	I
NCT - CODICE UNIVOCO	
NCTR - Codice regione	07
NCTN - Numero catalogo generale	00088050
ESC - Ente schedatore	S19
ECP - Ente competente	S19

LC - LOCALIZZAZIONE

PVC - LOCALIZZAZIONE GEOGRAFICO-AMMINISTRATIVA

PVCS - Stato	ITALIA
PVCP - Provincia	GE
PVCC - Comune	Chiavari

LDC - COLLOCAZIONE SPECIFICA

LDCT - Tipologia	Palazzo
LDCQ - Qualificazione	Comunale
LDCN - Denominazione attuale	Palazzo Rocca
LDCU - Indirizzo	Via Costaguta, 4
LDCM - Denominazione raccolta	Museo Archeologico Nazionale Palazzo Rocca

UB - UBICAZIONE

INV - INVENTARIO DI MUSEO O SOPRINTENDENZA

INVN - Numero	9714a
INVD - Data	1972

INV - INVENTARIO DI MUSEO O SOPRINTENDENZA

INVN - Numero	9714
INVD - Data	1972

LA - ALTRE LOCALIZZAZIONI

TCL - Tipo di Localizzazione luogo di reperimento

PRV - LOCALIZZAZIONE GEOGRAFICO-AMMINISTRATIVA

PRVS - Stato Italia

PRVP - Provincia GE

PRVC - Comune Chiavari

PRC - COLLOCAZIONE SPECIFICA

PRCD - Denominazione recinto XLIV, tomba 64 A

LA - ALTRE LOCALIZZAZIONI

TCL - Tipo di Localizzazione luogo di reperimento

PRV - LOCALIZZAZIONE GEOGRAFICO-AMMINISTRATIVA

PRVS - Stato Italia

PRVP - Provincia GE

PRVC - Comune Chiavari

PRC - COLLOCAZIONE SPECIFICA

PRCD - Denominazione tomba 64 A

RP - REPERIMENTO**LGI - COORDINATE I.G.M. O ALTRO**

LGIT - Denominazione tavoletta Chiavari

LGIN - Numero foglio 94

LGIQ - Sigla quadrante I NO

LGIC - Altre coordinate significative mm. 62/383

LGC - PARTICELLE CATASTALI

LGCC - Comune Chiavari

LGCM - Foglio 15

LGCR - Particelle 951

LGCO - Proprietari Eredi Giarda

DSC - DATI DI SCAVO

DSCF - Ente responsabile S19

DSCA - Autori dello scavo Lamboglia N.

DSCD - Data di scavo 1963

DSCI - Inventario di scavo 1955

OG - OGGETTO**OGT - OGGETTO**

OGTD - Definizione pendente

CLS - Classe e produzione Abbigliamento e ornamenti personali

DT - CRONOLOGIA**DTZ - CRONOLOGIA GENERICA**

DTZG - Secolo VII a.C.

DTM - Motivazione cronologia analisi dei materiali

AU - DEFINIZIONE CULTURALE

ATB - AMBITO CULTURALE

ATBD - Denominazione	Cultura Ligure della Prima Età del Ferro
-----------------------------	--

MT - DATI TECNICI

MTC - Materia e tecnica	avorio/ a intaglio
--------------------------------	--------------------

MIS - MISURE

MISU - Unità	cm
---------------------	----

MISL - Larghezza	1
-------------------------	---

MISN - Lunghezza	9
-------------------------	---

CO - CONSERVAZIONE**STC - STATO DI CONSERVAZIONE**

STCC - Stato di conservazione	frammentario
--------------------------------------	--------------

STCS - Indicazioni specifiche	Esposto all'azione del fuoco, presenta un colore grigio
--------------------------------------	---

DA - DATI ANALITICI**DES - DESCRIZIONE**

DESO - Indicazioni sull'oggetto	Pendaglio a forma di molare: nella parte distale al di sopra di un collarino è stato applicato un foro attualmente frammentario
--	---

TU - CONDIZIONE GIURIDICA E VINCOLI**CDG - CONDIZIONE GIURIDICA**

CDGG - Indicazione generica	proprietà Stato
------------------------------------	-----------------

CDGS - Indicazione specifica	Ministero per i Beni e le Attività Culturali
-------------------------------------	--

DO - FONTI E DOCUMENTI DI RIFERIMENTO**FTA - FOTOGRAFIE**

FTAX - Genere	documentazione allegata
----------------------	-------------------------

FTAP - Tipo	positivo b/n
--------------------	--------------

FTAN - Codice identificativo	L38979
-------------------------------------	--------

DRA - DOCUMENTAZIONE GRAFICA

DRAT - Tipo	China/lucido
--------------------	--------------

DRAS - Scala	1:1
---------------------	-----

DRAN - Codice identificativo	13332
-------------------------------------	-------

DRAA - Autore	Traversone B.
----------------------	---------------

DRAD - Data	1995
--------------------	------

CM - COMPILAZIONE**CMP - COMPILAZIONE**

CMPD - Data	1995
--------------------	------

CMPN - Nome compilatore	Traversone B.
--------------------------------	---------------

FUR - Funzionario responsabile	Maggi, Roberto
---------------------------------------	----------------

AGG - AGGIORNAMENTO

AGGD - Data	2015
--------------------	------

AGGN - Nome revisore

Caleca, Simona

ISP - ISPEZIONI

**ISPN - Funzionario
responsabile**

Barbaro, Barbara