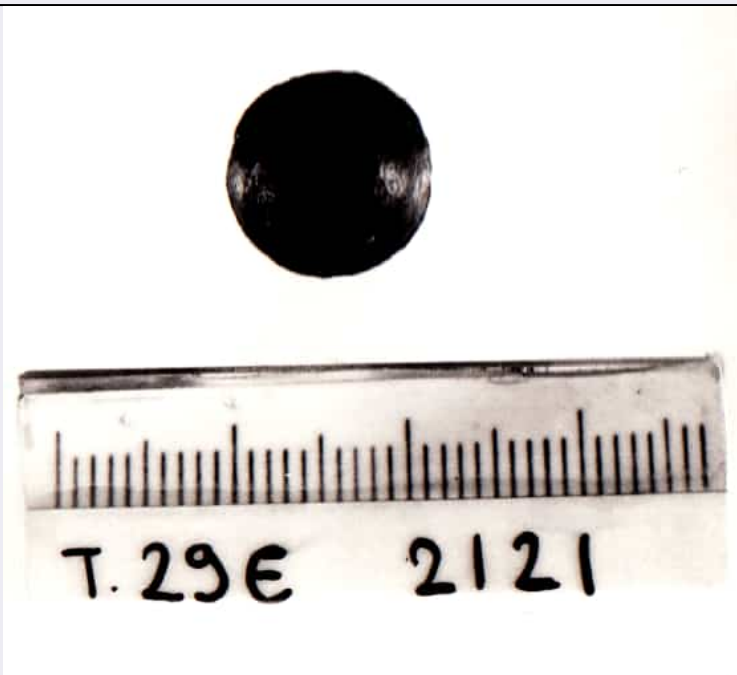


# SCHEDA



## CD - CODICI

TSK - Tipo di scheda	RA
LIR - Livello di ricerca	I
<b>NCT - CODICE UNIVOCO</b>	
NCTR - Codice regione	07
NCTN - Numero catalogo generale	00088194
ESC - Ente schedatore	S19
ECP - Ente competente	S19

## LC - LOCALIZZAZIONE

### PVC - LOCALIZZAZIONE GEOGRAFICO-AMMINISTRATIVA

PVCS - Stato	ITALIA
PVCP - Provincia	GE
PVCC - Comune	Chiavari

### LDC - COLLOCAZIONE SPECIFICA

LDCT - Tipologia	Palazzo
LDCQ - Qualificazione	Comunale
LDCN - Denominazione attuale	Palazzo Rocca
LDCU - Indirizzo	Via Costaguta, 4
LDCM - Denominazione raccolta	Museo Archeologico Nazionale Palazzo Rocca

## UB - UBICAZIONE

### INV - INVENTARIO DI MUSEO O SOPRINTENDENZA

INVN - Numero	79867
INVD - Data	1993

## LA - ALTRE LOCALIZZAZIONI

<b>TCL - Tipo di Localizzazione</b>	luogo di reperimento
-------------------------------------	----------------------

#### **PRV - LOCALIZZAZIONE GEOGRAFICO-AMMINISTRATIVA**

<b>PRVS - Stato</b>	Italia
---------------------	--------

<b>PRVP - Provincia</b>	GE
-------------------------	----

<b>PRVC - Comune</b>	Chiavari
----------------------	----------

#### **PRC - COLLOCAZIONE SPECIFICA**

<b>PRCD - Denominazione</b>	tomba 29 E
-----------------------------	------------

#### **RP - REPERIMENTO**

##### **LGI - COORDINATE I.G.M. O ALTRO**

<b>LGIT - Denominazione tavoletta</b>	Chiavari
---------------------------------------	----------

<b>LGIN - Numero foglio</b>	94
-----------------------------	----

<b>LGIQ - Sigla quadrante</b>	I NO
-------------------------------	------

<b>LGIC - Altre coordinate significative</b>	mm. 62/383
--	------------

##### **LGC - PARTICELLE CATASTALI**

<b>LGCC - Comune</b>	Chiavari
----------------------	----------

<b>LGCM - Foglio</b>	15
----------------------	----

<b>LGCR - Particelle</b>	951
--------------------------	-----

<b>LGCO - Proprietari</b>	Eredi Giarda
---------------------------	--------------

##### **DSC - DATI DI SCAVO**

<b>DSCF - Ente responsabile</b>	S19
---------------------------------	-----

<b>DSCA - Autori dello scavo</b>	Lamboglia, Nino
----------------------------------	-----------------

<b>DSCD - Data di scavo</b>	1960
-----------------------------	------

<b>DSCI - Inventario di scavo</b>	2121
-----------------------------------	------

#### **OG - OGGETTO**

##### **OGT - OGGETTO**

<b>OGTD - Definizione</b>	bottone
---------------------------	---------

<b>CLS - Classe e produzione</b>	Abbigliamento e ornamenti personali
----------------------------------	-------------------------------------

#### **DT - CRONOLOGIA**

##### **DTZ - CRONOLOGIA GENERICA**

<b>DTZG - Secolo</b>	VII a.C.
----------------------	----------

<b>DTM - Motivazione cronologia</b>	analisi dei materiali
-------------------------------------	-----------------------

#### **AU - DEFINIZIONE CULTURALE**

##### **ATB - AMBITO CULTURALE**

<b>ATBD - Denominazione</b>	Cultura Ligure della Prima Età del Ferro
-----------------------------	--

#### **MT - DATI TECNICI**

<b>MTC - Materia e tecnica</b>	bronzo/ fusione
--------------------------------	-----------------

##### **MIS - MISURE**

<b>MISU - Unità</b>	cm
---------------------	----

<b>MISA - Altezza</b>	0.45
-----------------------	------

<b>MISD - Diametro</b>	1.2
------------------------	-----

<b>MISS - Spessore</b>	0.1
------------------------	-----

<b>MISG - Peso</b>	1
<b>CO - CONSERVAZIONE</b>	
<b>STC - STATO DI CONSERVAZIONE</b>	
<b>STCC - Stato di conservazione</b>	Integro
<b>DA - DATI ANALITICI</b>	
<b>DES - DESCRIZIONE</b>	
<b>DESO - Indicazioni sull'oggetto</b>	Bottone a calotta in bronzo.
<b>TU - CONDIZIONE GIURIDICA E VINCOLI</b>	
<b>CDG - CONDIZIONE GIURIDICA</b>	
<b>CDGG - Indicazione generica</b>	proprietà Stato
<b>CDGS - Indicazione specifica</b>	Ministero per i Beni e le Attività Culturali
<b>DO - FONTI E DOCUMENTI DI RIFERIMENTO</b>	
<b>FTA - FOTOGRAFIE</b>	
<b>FTAX - Genere</b>	documentazione allegata
<b>FTAP - Tipo</b>	positivo b/n
<b>FTAN - Codice identificativo</b>	L39029
<b>CM - COMPILAZIONE</b>	
<b>CMP - COMPILAZIONE</b>	
<b>CMPD - Data</b>	1993
<b>CMPN - Nome compilatore</b>	Saltini, A.C.
<b>FUR - Funzionario responsabile</b>	Maggi, Roberto
<b>AGG - AGGIORNAMENTO</b>	
<b>AGGD - Data</b>	2015
<b>AGGN - Nome revisore</b>	Caleca, Simona
<b>ISP - ISPEZIONI</b>	
<b>ISPN - Funzionario responsabile</b>	Barbaro, Barbara