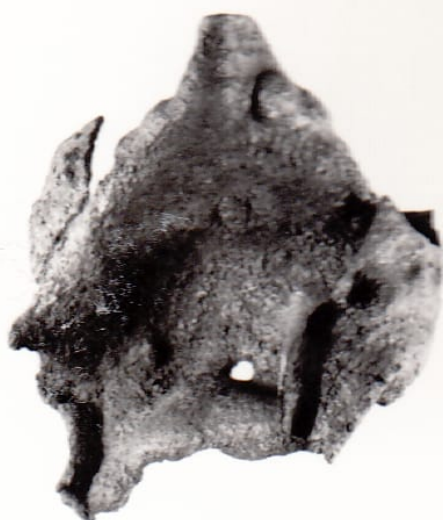


SCHEDA



T. 36 A 2697

CD - CODICI

TSK - Tipo di scheda RA

LIR - Livello di ricerca I

NCT - CODICE UNIVOCO

NCTR - Codice regione 07

NCTN - Numero catalogo
generale 00088256

ESC - Ente schedatore S19

ECP - Ente competente S19

LC - LOCALIZZAZIONE

PVC - LOCALIZZAZIONE GEOGRAFICO-AMMINISTRATIVA

PVCS - Stato ITALIA

PVCP - Provincia GE

PVCC - Comune Chiavari

LDC - COLLOCAZIONE SPECIFICA

LDCT - Tipologia Palazzo

LDCQ - Qualificazione Comunale

LDCN - Denominazione
attuale Palazzo Rocca

LDCU - Indirizzo Via Costaguta, 4

LDCM - Denominazione
raccolta Museo Archeologico Nazionale Palazzo Rocca

UB - UBICAZIONE

INV - INVENTARIO DI MUSEO O SOPRINTENDENZA**INVN - Numero** 79949**INVD - Data** 1997**LA - ALTRE LOCALIZZAZIONI****TCL - Tipo di Localizzazione** luogo di reperimento**PRV - LOCALIZZAZIONE GEOGRAFICO-AMMINISTRATIVA****PRVS - Stato** Italia**PRVP - Provincia** GE**PRVC - Comune** Chiavari**PRC - COLLOCAZIONE SPECIFICA****PRCD - Denominazione** tomba 36 A**RP - REPERIMENTO****LGI - COORDINATE I.G.M. O ALTRO****LGIT - Denominazione
tavoletta** Chiavari**LGIN - Numero foglio** 94**LGIQ - Sigla quadrante** I NO**LGIC - Altre coordinate
significative** mm. 62/383**LGC - PARTICELLE CATASTALI****LGCC - Comune** Chiavari**LGCM - Foglio** 15**LGCR - Particelle** 951**LGCO - Proprietari** Eredi Giarda**DSC - DATI DI SCAVO****DSCF - Ente responsabile** S19**DSCA - Autori dello scavo** Lamboglia, Nino**DSCD - Data di scavo** 1960**DSCI - Inventario di scavo** 2697**OG - OGGETTO****OGT - OGGETTO****OGTD - Definizione** disco**CLS - Classe e produzione** Abbigliamento e ornamenti personali**DT - CRONOLOGIA****DTZ - CRONOLOGIA GENERICA****DTZG - Secolo** VII a.C.**DTM - Motivazione cronologia** analisi dei materiali**AU - DEFINIZIONE CULTURALE****ATB - AMBITO CULTURALE****ATBD - Denominazione** Cultura Ligure della Prima Età del Ferro**MT - DATI TECNICI****MTC - Materia e tecnica** bronzo/ fusione**MIS - MISURE**

MISU - Unità	cm
MISA - Altezza	4
MISL - Larghezza	4.35
MISN - Lunghezza	4.5
MISS - Spessore	0.15
MISG - Peso	14.5
CO - CONSERVAZIONE	
STC - STATO DI CONSERVAZIONE	
STCC - Stato di conservazione	Frammentario
STCS - Indicazioni specifiche	contorto dal fuoco
DA - DATI ANALITICI	
DES - DESCRIZIONE	
DESO - Indicazioni sull'oggetto	Frammenti di disco con foro centrale
TU - CONDIZIONE GIURIDICA E VINCOLI	
CDG - CONDIZIONE GIURIDICA	
CDGG - Indicazione generica	proprietà Stato
CDGS - Indicazione specifica	Ministero per i Beni e le Attività Culturali
DO - FONTI E DOCUMENTI DI RIFERIMENTO	
FTA - FOTOGRAFIE	
FTAX - Genere	documentazione allegata
FTAP - Tipo	positivo b/n
FTAN - Codice identificativo	L39071
CM - COMPILAZIONE	
CMP - COMPILAZIONE	
CMPD - Data	1985
CMPN - Nome compilatore	Saltini, A.C.
FUR - Funzionario responsabile	Maggi, Roberto
AGG - AGGIORNAMENTO	
AGGD - Data	2015
AGGN - Nome revisore	Caleca, Simona
ISP - ISPEZIONI	
ISPN - Funzionario responsabile	Barbaro,Barbara