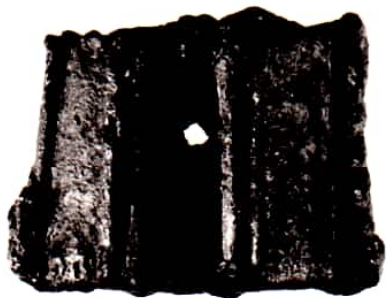


SCHEDA



CH T. 44A 2894(a)

CD - CODICI

TSK - Tipo di scheda RA

LIR - Livello di ricerca I

NCT - CODICE UNIVOCO

NCTR - Codice regione 07

NCTN - Numero catalogo generale 00088310

ESC - Ente schedatore S19

ECP - Ente competente S19

LC - LOCALIZZAZIONE

PVC - LOCALIZZAZIONE GEOGRAFICO-AMMINISTRATIVA

PVCS - Stato ITALIA

PVCP - Provincia GE

PVCC - Comune Chiavari

LDC - COLLOCAZIONE SPECIFICA

LDCT - Tipologia Palazzo

LDCQ - Qualificazione Comunale

LDCN - Denominazione attuale Palazzo Rocca

LDCU - Indirizzo Via Costaguta, 4

LDCM - Denominazione raccolta Museo Archeologico Nazionale Palazzo Rocca

UB - UBICAZIONE

INV - INVENTARIO DI MUSEO O SOPRINTENDENZA

INVN - Numero 80029

INVD - Data 1993

LA - ALTRE LOCALIZZAZIONI

TCL - Tipo di Localizzazione	luogo di reperimento
-------------------------------------	----------------------

PRV - LOCALIZZAZIONE GEOGRAFICO-AMMINISTRATIVA

PRVS - Stato	Italia
---------------------	--------

PRVP - Provincia	GE
-------------------------	----

PRVC - Comune	Chiavari
----------------------	----------

PRC - COLLOCAZIONE SPECIFICA

PRCD - Denominazione	tomba 44 A
-----------------------------	------------

RP - REPERIMENTO**LGI - COORDINATE I.G.M. O ALTRO**

LGIT - Denominazione tavoletta	Chiavari
---------------------------------------	----------

LGIN - Numero foglio	94
-----------------------------	----

LGIQ - Sigla quadrante	I NO
-------------------------------	------

LGIC - Altre coordinate significative	mm. 62/383
--	------------

LGC - PARTICELLE CATASTALI

LGCC - Comune	Chiavari
----------------------	----------

LGCM - Foglio	15
----------------------	----

LGCR - Particelle	951
--------------------------	-----

LGCO - Proprietari	Eredi Giarda
---------------------------	--------------

DSC - DATI DI SCAVO

DSCF - Ente responsabile	S19
---------------------------------	-----

DSCA - Autori dello scavo	Lamboglia, Nino
----------------------------------	-----------------

DSCD - Data di scavo	1960
-----------------------------	------

DSCI - Inventario di scavo	2894a
-----------------------------------	-------

OG - OGGETTO**OGT - OGGETTO**

OGTD - Definizione	oggetto cilindrico
---------------------------	--------------------

DT - CRONOLOGIA**DTZ - CRONOLOGIA GENERICA**

DTZG - Secolo	VII a.C.
----------------------	----------

DTM - Motivazione cronologia	analisi dei materiali
-------------------------------------	-----------------------

MT - DATI TECNICI

MTC - Materia e tecnica	bronzo/ fusione
--------------------------------	-----------------

MIS - MISURE

MISU - Unità	cm
---------------------	----

MISA - Altezza	2.4
-----------------------	-----

MISD - Diametro	3.4
------------------------	-----

MISS - Spessore	0.9
------------------------	-----

MISG - Peso	5.2
--------------------	-----

CO - CONSERVAZIONE

STC - STATO DI CONSERVAZIONE	
-------------------------------------	--

STCC - Stato di conservazione	Frammentario
DA - DATI ANALITICI	
DES - DESCRIZIONE	
DESO - Indicazioni sull'oggetto	Oggetto cilindrico con costolature e coppia di fori passanti.
TU - CONDIZIONE GIURIDICA E VINCOLI	
CDG - CONDIZIONE GIURIDICA	
CDGG - Indicazione generica	proprietà Stato
CDGS - Indicazione specifica	Ministero per i Beni e le Attività Culturali
DO - FONTI E DOCUMENTI DI RIFERIMENTO	
FTA - FOTOGRAFIE	
FTAX - Genere	documentazione allegata
FTAP - Tipo	positivo b/n
FTAN - Codice identificativo	L39125
CM - COMPILAZIONE	
CMP - COMPILAZIONE	
CMPD - Data	1993
CMPN - Nome compilatore	Saltini, A.C.
FUR - Funzionario responsabile	Maggi, Roberto
AGG - AGGIORNAMENTO	
AGGD - Data	2015
AGGN - Nome revisore	Caleca, Simona
ISP - ISPEZIONI	
ISPN - Funzionario responsabile	Barbaro, Barbara