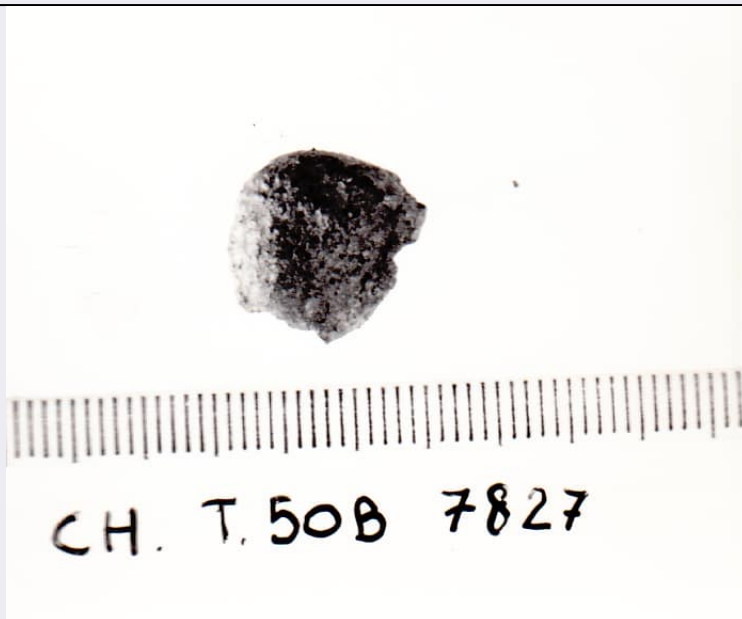


# SCHEDA



## CD - CODICI

TSK - Tipo di scheda RA

LIR - Livello di ricerca I

### NCT - CODICE UNIVOCO

NCTR - Codice regione 07

NCTN - Numero catalogo generale 00088333

ESC - Ente schedatore S19

ECP - Ente competente S19

## LC - LOCALIZZAZIONE

### PVC - LOCALIZZAZIONE GEOGRAFICO-AMMINISTRATIVA

PVCS - Stato ITALIA

PVCP - Provincia GE

PVCC - Comune Chiavari

### LDC - COLLOCAZIONE SPECIFICA

LDCT - Tipologia Palazzo

LDCQ - Qualificazione Comunale

LDCN - Denominazione attuale Palazzo Rocca

LDCC - Complesso di appartenenza Palazzo Rocca

LDCU - Indirizzo Via Costaguta, 4

LDCM - Denominazione raccolta Museo Archeologico Nazionale Palazzo Rocca

## UB - UBICAZIONE

### INV - INVENTARIO DI MUSEO O SOPRINTENDENZA

INVN - Numero 8804

INVD - Data 1972

**LA - ALTRE LOCALIZZAZIONI**

<b>TCL - Tipo di Localizzazione</b>	luogo di reperimento
-------------------------------------	----------------------

**PRV - LOCALIZZAZIONE GEOGRAFICO-AMMINISTRATIVA**

<b>PRVS - Stato</b>	Italia
---------------------	--------

<b>PRVP - Provincia</b>	GE
-------------------------	----

<b>PRVC - Comune</b>	Chiavari
----------------------	----------

**PRC - COLLOCAZIONE SPECIFICA**

<b>PRCT - Tipologia</b>	Area B
-------------------------	--------

<b>PRCQ - Qualificazione</b>	Recinto XXXII
------------------------------	---------------

<b>PRCD - Denominazione</b>	tomba 50 B
-----------------------------	------------

**RP - REPERIMENTO****LGI - COORDINATE I.G.M. O ALTRO**

<b>LGIT - Denominazione tavoletta</b>	Chiavari
---------------------------------------	----------

<b>LGIN - Numero foglio</b>	94
-----------------------------	----

<b>LGIQ - Sigla quadrante</b>	I NO
-------------------------------	------

<b>LGIC - Altre coordinate significative</b>	mm. 62/383
--	------------

**LGC - PARTICELLE CATASTALI**

<b>LGCC - Comune</b>	Chiavari
----------------------	----------

<b>LGCM - Foglio</b>	15
----------------------	----

<b>LGCR - Particelle</b>	951
--------------------------	-----

<b>LGCO - Proprietari</b>	Eredi Giarda
---------------------------	--------------

**DSC - DATI DI SCAVO**

<b>DSCF - Ente responsabile</b>	S19
---------------------------------	-----

<b>DSCA - Autori dello scavo</b>	Lamboglia, Nino
----------------------------------	-----------------

<b>DSCD - Data di scavo</b>	1963/06/00
-----------------------------	------------

<b>DSCI - Inventario di scavo</b>	7827
-----------------------------------	------

**OG - OGGETTO****OGT - OGGETTO**

<b>OGTD - Definizione</b>	bottone
---------------------------	---------

<b>OGTT - Tipologia</b>	a calotta
-------------------------	-----------

<b>CLS - Classe e produzione</b>	Metalli / oggetti di abbigliamento
----------------------------------	------------------------------------

**DT - CRONOLOGIA****DTZ - CRONOLOGIA GENERICA**

<b>DTZG - Secolo</b>	VII a.C.
----------------------	----------

<b>DTM - Motivazione cronologia</b>	analisi dei materiali
-------------------------------------	-----------------------

**AU - DEFINIZIONE CULTURALE****ATB - AMBITO CULTURALE**

<b>ATBD - Denominazione</b>	Cultura Ligure della I° Età del Ferro
-----------------------------	---------------------------------------

**MT - DATI TECNICI**

<b>MTC - Materia e tecnica</b>	bronzo/ fusione
--------------------------------	-----------------

**MIS - MISURE**

<b>MISU - Unità</b>	cm
<b>MISA - Altezza</b>	0.45
<b>MISL - Larghezza</b>	1.3
<b>MISN - Lunghezza</b>	1.5
<b>MISG - Peso</b>	1
<b>CO - CONSERVAZIONE</b>	
<b>STC - STATO DI CONSERVAZIONE</b>	
<b>STCC - Stato di conservazione</b>	Lacunoso
<b>STCS - Indicazioni specifiche</b>	deformato dal fuoco
<b>DA - DATI ANALITICI</b>	
<b>DES - DESCRIZIONE</b>	
<b>DESO - Indicazioni sull'oggetto</b>	Bottone a calotta
<b>TU - CONDIZIONE GIURIDICA E VINCOLI</b>	
<b>CDG - CONDIZIONE GIURIDICA</b>	
<b>CDGG - Indicazione generica</b>	proprietà Stato
<b>CDGS - Indicazione specifica</b>	Ministero per i Beni e le Attività Culturali
<b>DO - FONTI E DOCUMENTI DI RIFERIMENTO</b>	
<b>FTA - FOTOGRAFIE</b>	
<b>FTAX - Genere</b>	documentazione allegata
<b>FTAP - Tipo</b>	positivo b/n
<b>FTAN - Codice identificativo</b>	L39146
<b>CM - COMPILAZIONE</b>	
<b>CMP - COMPILAZIONE</b>	
<b>CMPD - Data</b>	1993
<b>CMPN - Nome compilatore</b>	Saltini, A.C.
<b>FUR - Funzionario responsabile</b>	Maggi, Roberto
<b>AGG - AGGIORNAMENTO</b>	
<b>AGGD - Data</b>	2015
<b>AGGN - Nome revisore</b>	Caleca, Simona
<b>ISP - ISPEZIONI</b>	
<b>ISPN - Funzionario responsabile</b>	Barbaro, Barbara