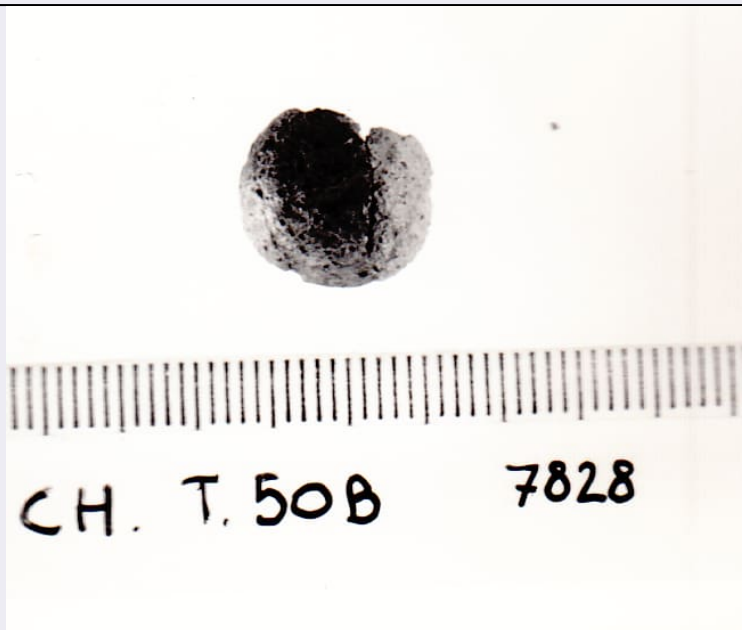


# SCHEDA



## CD - CODICI

TSK - Tipo di scheda RA

LIR - Livello di ricerca I

### NCT - CODICE UNIVOCO

NCTR - Codice regione 07

NCTN - Numero catalogo generale 00088334

ESC - Ente schedatore S19

ECP - Ente competente S19

## LC - LOCALIZZAZIONE

### PVC - LOCALIZZAZIONE GEOGRAFICO-AMMINISTRATIVA

PVCS - Stato ITALIA

PVCP - Provincia GE

PVCC - Comune Chiavari

### LDC - COLLOCAZIONE SPECIFICA

LDCT - Tipologia Palazzo

LDCQ - Qualificazione Comunale

LDCN - Denominazione attuale Palazzo Rocca

LDCC - Complesso di appartenenza Palazzo Rocca

LDCU - Indirizzo Via Costaguta, 4

LDCM - Denominazione raccolta Museo Archeologico Nazionale Palazzo Rocca

## UB - UBICAZIONE

### INV - INVENTARIO DI MUSEO O SOPRINTENDENZA

INVN - Numero 8804

INVD - Data 1972

**LA - ALTRE LOCALIZZAZIONI**

**TCL - Tipo di Localizzazione** luogo di reperimento

**PRV - LOCALIZZAZIONE GEOGRAFICO-AMMINISTRATIVA**

**PRVS - Stato** Italia

**PRVP - Provincia** GE

**PRVC - Comune** Chiavari

**PRC - COLLOCAZIONE SPECIFICA**

**PRCT - Tipologia** Area B

**PRCQ - Qualificazione** Recinto XXXII

**PRCD - Denominazione** tomba 50 B

**RP - REPERIMENTO****LGI - COORDINATE I.G.M. O ALTRO**

**LGIT - Denominazione tavoletta** Chiavari

**LGIN - Numero foglio** 94

**LGIQ - Sigla quadrante** I NO

**LGIC - Altre coordinate significative** mm. 62/383

**LGC - PARTICELLE CATASTALI**

**LGCC - Comune** Chiavari

**LGCM - Foglio** 15

**LGCR - Particelle** 951

**LGCO - Proprietari** Eredi Giarda

**DSC - DATI DI SCAVO**

**DSCF - Ente responsabile** S19

**DSCA - Autori dello scavo** Lamboglia, Nino

**DSCD - Data di scavo** 1963/06/00

**DSCI - Inventario di scavo** 7828

**OG - OGGETTO****OGT - OGGETTO**

**OGTD - Definizione** bottone

**OGTT - Tipologia** a calotta

**CLS - Classe e produzione** metalli / oggetti di abbigliamento

**DT - CRONOLOGIA****DTZ - CRONOLOGIA GENERICA**

**DTZG - Secolo** VII a.C.

**DTM - Motivazione cronologia** analisi dei materiali

**AU - DEFINIZIONE CULTURALE****ATB - AMBITO CULTURALE**

**ATBD - Denominazione** Cultura Ligure della I° Età del Ferro

**MT - DATI TECNICI**

**MTC - Materia e tecnica** bronzo/ fusione

**MIS - MISURE**

MISU - Unità	cm
MISA - Altezza	0.6
MISD - Diametro	1.3
MISS - Spessore	0.09
MISG - Peso	1
<b>CO - CONSERVAZIONE</b>	
<b>STC - STATO DI CONSERVAZIONE</b>	
STCC - Stato di conservazione	Lacunoso
STCS - Indicazioni specifiche	in due frammenti ricongiungibili.
<b>DA - DATI ANALITICI</b>	
<b>DES - DESCRIZIONE</b>	
DESO - Indicazioni sull'oggetto	Bottone a calotta in bronzo, costituito da due frammenti ricongiungibili.
<b>TU - CONDIZIONE GIURIDICA E VINCOLI</b>	
<b>CDG - CONDIZIONE GIURIDICA</b>	
CDGG - Indicazione generica	proprietà Stato
CDGS - Indicazione specifica	Ministero per i Beni e le Attività Culturali
<b>DO - FONTI E DOCUMENTI DI RIFERIMENTO</b>	
<b>FTA - FOTOGRAFIE</b>	
FTAX - Genere	documentazione allegata
FTAP - Tipo	positivo b/n
FTAN - Codice identificativo	L39147
<b>CM - COMPILAZIONE</b>	
<b>CMP - COMPILAZIONE</b>	
CMPD - Data	1993
CMPN - Nome compilatore	Saltini, A.C.
FUR - Funzionario responsabile	Maggi, Roberto
<b>AGG - AGGIORNAMENTO</b>	
AGGD - Data	2015
AGGN - Nome revisore	Caleca, Simona
<b>ISP - ISPEZIONI</b>	
ISPN - Funzionario responsabile	Barbaro, Barbara