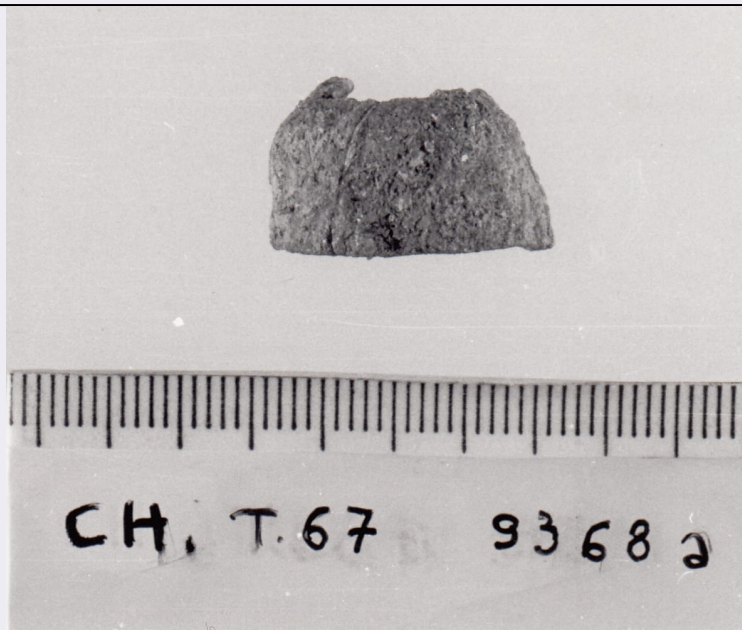


SCHEDA



CD - CODICI

TSK - Tipo di scheda RA

LIR - Livello di ricerca I

NCT - CODICE UNIVOCO

NCTR - Codice regione 07

NCTN - Numero catalogo generale 00088587

ESC - Ente schedatore S19

ECP - Ente competente S19

LC - LOCALIZZAZIONE

PVC - LOCALIZZAZIONE GEOGRAFICO-AMMINISTRATIVA

PVCS - Stato ITALIA

PVCP - Provincia GE

PVCC - Comune Chiavari

LDC - COLLOCAZIONE SPECIFICA

LDCT - Tipologia Palazzo

LDCQ - Qualificazione Comunale

LDCN - Denominazione attuale Palazzo Rocca

LDCU - Indirizzo Via Costaguta, 4

LDCM - Denominazione raccolta Museo Archeologico Nazionale Palazzo Rocca

UB - UBICAZIONE

INV - INVENTARIO DI MUSEO O SOPRINTENDENZA

INVN - Numero 9812 a

INVD - Data 1972

LA - ALTRE LOCALIZZAZIONI

TCL - Tipo di Localizzazione luogo di reperimento

PRV - LOCALIZZAZIONE GEOGRAFICO-AMMINISTRATIVA

| | |
|------------------|----------|
| PRVS - Stato | Italia |
| PRVP - Provincia | GE |
| PRVC - Comune | Chiavari |

PRC - COLLOCAZIONE SPECIFICA

| | |
|----------------------|--------------------------------|
| PRCD - Denominazione | area B, recinto XLVI, tomba 67 |
|----------------------|--------------------------------|

RP - REPERIMENTO**LGI - COORDINATE I.G.M. O ALTRO**

| | |
|---------------------------------------|------------|
| LGIT - Denominazione tavoletta | Chiavari |
| LGIN - Numero foglio | 94 |
| LGIQ - Sigla quadrante | I NO |
| LGIC - Altre coordinate significative | mm. 62/383 |

LGC - PARTICELLE CATASTALI

| | |
|--------------------|--------------|
| LGCC - Comune | Chiavari |
| LGCM - Foglio | 15 |
| LGCR - Particelle | 951 |
| LGCO - Proprietari | Eredi Giarda |

DSC - DATI DI SCAVO

| | |
|----------------------------|--------------|
| DSCF - Ente responsabile | S19 |
| DSCA - Autori dello scavo | Lamboglia N. |
| DSCD - Data di scavo | 1963/07/30 |
| DSCI - Inventario di scavo | 9368a |

OG - OGGETTO**OGT - OGGETTO**

| | |
|--------------------|-------------------|
| OGTD - Definizione | borchia a calotta |
|--------------------|-------------------|

DT - CRONOLOGIA**DTZ - CRONOLOGIA GENERICA**

| | |
|---------------|----------|
| DTZG - Secolo | VII a.C. |
|---------------|----------|

DTS - CRONOLOGIA SPECIFICA

| | |
|------------------------------|-----------------------|
| DTSI - Da | VII sec. a.C. |
| DTM - Motivazione cronologia | analisi dei materiali |

AU - DEFINIZIONE CULTURALE**ATB - AMBITO CULTURALE**

| | |
|----------------------|--|
| ATBD - Denominazione | cultura ligure della prima età del Ferro |
|----------------------|--|

MT - DATI TECNICI

| | |
|-------------------------|---------|
| MTC - Materia e tecnica | fusione |
|-------------------------|---------|

MIS - MISURE

| | |
|-----------------|-------|
| MISU - Unità | cm |
| MISA - Altezza | 1.1 |
| MISD - Diametro | 2 ca. |
| MISS - Spessore | 0.15 |

| | |
|--|--|
| MISG - Peso | 1.5 |
| CO - CONSERVAZIONE | |
| STC - STATO DI CONSERVAZIONE | |
| STCC - Stato di conservazione | frammentario |
| STCS - Indicazioni specifiche | ossidato |
| TU - CONDIZIONE GIURIDICA E VINCOLI | |
| CDG - CONDIZIONE GIURIDICA | |
| CDGG - Indicazione generica | proprietà Stato |
| CDGS - Indicazione specifica | Ministero per i Beni e le Attività Culturali |
| DO - FONTI E DOCUMENTI DI RIFERIMENTO | |
| FTA - FOTOGRAFIE | |
| FTAX - Genere | documentazione allegata |
| FTAP - Tipo | positivo b/n |
| FTAN - Codice identificativo | L40063 |
| CM - COMPILAZIONE | |
| CMP - COMPILAZIONE | |
| CMPD - Data | 1993 |
| CMPN - Nome compilatore | Saltini A.C. |
| FUR - Funzionario responsabile | Maggi, Roberto |
| AGG - AGGIORNAMENTO | |
| AGGD - Data | 2015 |
| AGGN - Nome revisore | Caleca, Simona |
| ISP - ISPEZIONI | |
| ISPN - Funzionario responsabile | Barbaro, Barbara |
| AN - ANNOTAZIONI | |
| OSS - Osservazioni | Scheda cartacea non presente o non compilata |