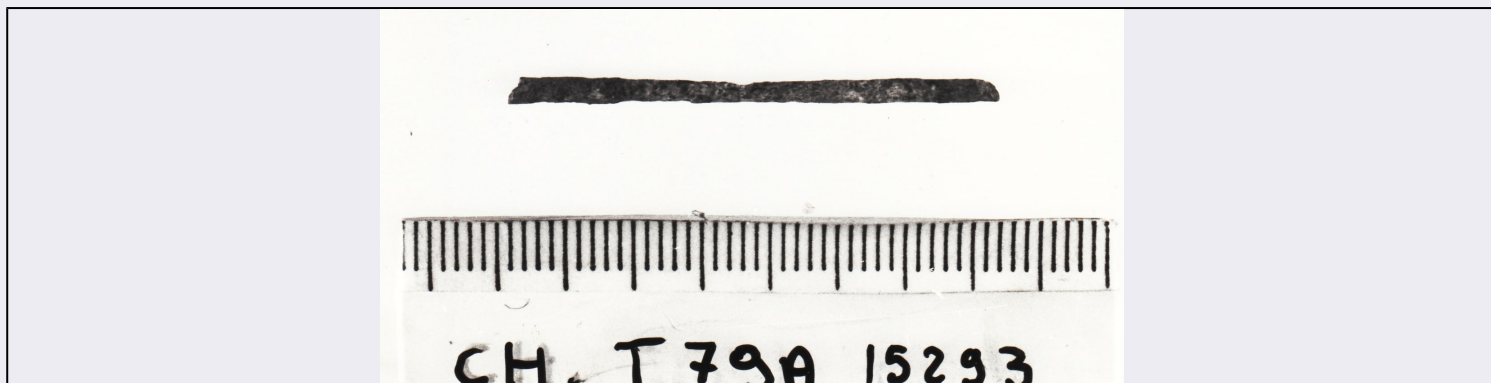


SCHEDA



CD - CODICI

TSK - Tipo di scheda RA

LIR - Livello di ricerca I

NCT - CODICE UNIVOCO

NCTR - Codice regione 07

NCTN - Numero catalogo generale 00088644

ESC - Ente schedatore S19

ECP - Ente competente S19

LC - LOCALIZZAZIONE

PVC - LOCALIZZAZIONE GEOGRAFICO-AMMINISTRATIVA

PVCS - Stato ITALIA

PVCP - Provincia GE

PVCC - Comune Chiavari

LDC - COLLOCAZIONE SPECIFICA

LDCT - Tipologia Palazzo

LDCQ - Qualificazione Comunale

LDCN - Denominazione attuale Palazzo Rocca

LDCU - Indirizzo Via Costaguta, 4

LDCM - Denominazione raccolta Museo Archeologico Nazionale Palazzo Rocca

UB - UBICAZIONE

INV - INVENTARIO DI MUSEO O SOPRINTENDENZA

INVN - Numero 8954

INVD - Data 1972

LA - ALTRE LOCALIZZAZIONI

TCL - Tipo di Localizzazione luogo di reperimento

PRV - LOCALIZZAZIONE GEOGRAFICO-AMMINISTRATIVA

PRVS - Stato Italia

PRVP - Provincia GE

PRVC - Comune Chiavari

PRC - COLLOCAZIONE SPECIFICA

PRCD - Denominazione	area B, recinto LVII, tomba 79 A
RP - REPERIMENTO	
LGI - COORDINATE I.G.M. O ALTRO	
LGIT - Denominazione tavoletta	Chiavari
LGIN - Numero foglio	94
LGIQ - Sigla quadrante	I NO
LGIC - Altre coordinate significative	mm. 62/383
LGC - PARTICELLE CATASTALI	
LGCC - Comune	Chiavari
LGCM - Foglio	15
LGCR - Particelle	951
LGCO - Proprietari	Eredi Giarda
DSC - DATI DI SCAVO	
DSCF - Ente responsabile	S19
DSCA - Autori dello scavo	Lamboglia N.
DSCD - Data di scavo	1966/04/18
DSCI - Inventario di scavo	15293
OG - OGGETTO	
OGT - OGGETTO	
OGTD - Definizione	ago
DT - CRONOLOGIA	
DTZ - CRONOLOGIA GENERICA	
DTZG - Secolo	VII a.C.
DTS - CRONOLOGIA SPECIFICA	
DTSI - Da	VII sec. a.C.
DTM - Motivazione cronologia	analisi dei materiali
AU - DEFINIZIONE CULTURALE	
ATB - AMBITO CULTURALE	
ATBD - Denominazione	cultura ligure della prima età del Ferro
MT - DATI TECNICI	
MTC - Materia e tecnica	fusione
MIS - MISURE	
MISU - Unità	cm
MISL - Larghezza	0.25
MISN - Lunghezza	3.2
MISS - Spessore	0.21
MISG - Peso	0.3
CO - CONSERVAZIONE	
STC - STATO DI CONSERVAZIONE	
STCC - Stato di conservazione	frammentario

DA - DATI ANALITICI**DES - DESCRIZIONE****DESO - Indicazioni
sull'oggetto**ago con cruna, con sezione circolare che diventa quadrangolare verso
la punta**TU - CONDIZIONE GIURIDICA E VINCOLI****CDG - CONDIZIONE GIURIDICA****CDGG - Indicazione
generica**

proprietà Stato

**CDGS - Indicazione
specificata**

Ministero per i Beni e le Attività Culturali

DO - FONTI E DOCUMENTI DI RIFERIMENTO**FTA - FOTOGRAFIE****FTAX - Genere**

documentazione allegata

FTAP - Tipo

positivo b/n

FTAN - Codice identificativo

L40142

CM - COMPILAZIONE**CMP - COMPILAZIONE****CMPD - Data**

1993

CMPN - Nome compilatore

Saltini A.C.

**FUR - Funzionario
responsabile**

Maggi, Roberto

AGG - AGGIORNAMENTO**AGGD - Data**

2015

AGGN - Nome revisore

Caleca, Simona

ISP - ISPEZIONI**ISPN - Funzionario
responsabile**

Barbaro, Barbara

AN - ANNOTAZIONI**OSS - Osservazioni**

Scheda cartacea non presente o non compilata